

**JUAN RAMÓN**

*-Portfolio-*

**01\_ MAISON INDIVIDUELLE**

**02\_ LOGEMENTS COLLECTIFS**

**03\_ PATRIMOINE**

**04\_ CHANTIERS**

**05\_ CROQUIS**

# **MAISON INDIVIDUELLE**



Collaboration\_Architecture & Bois

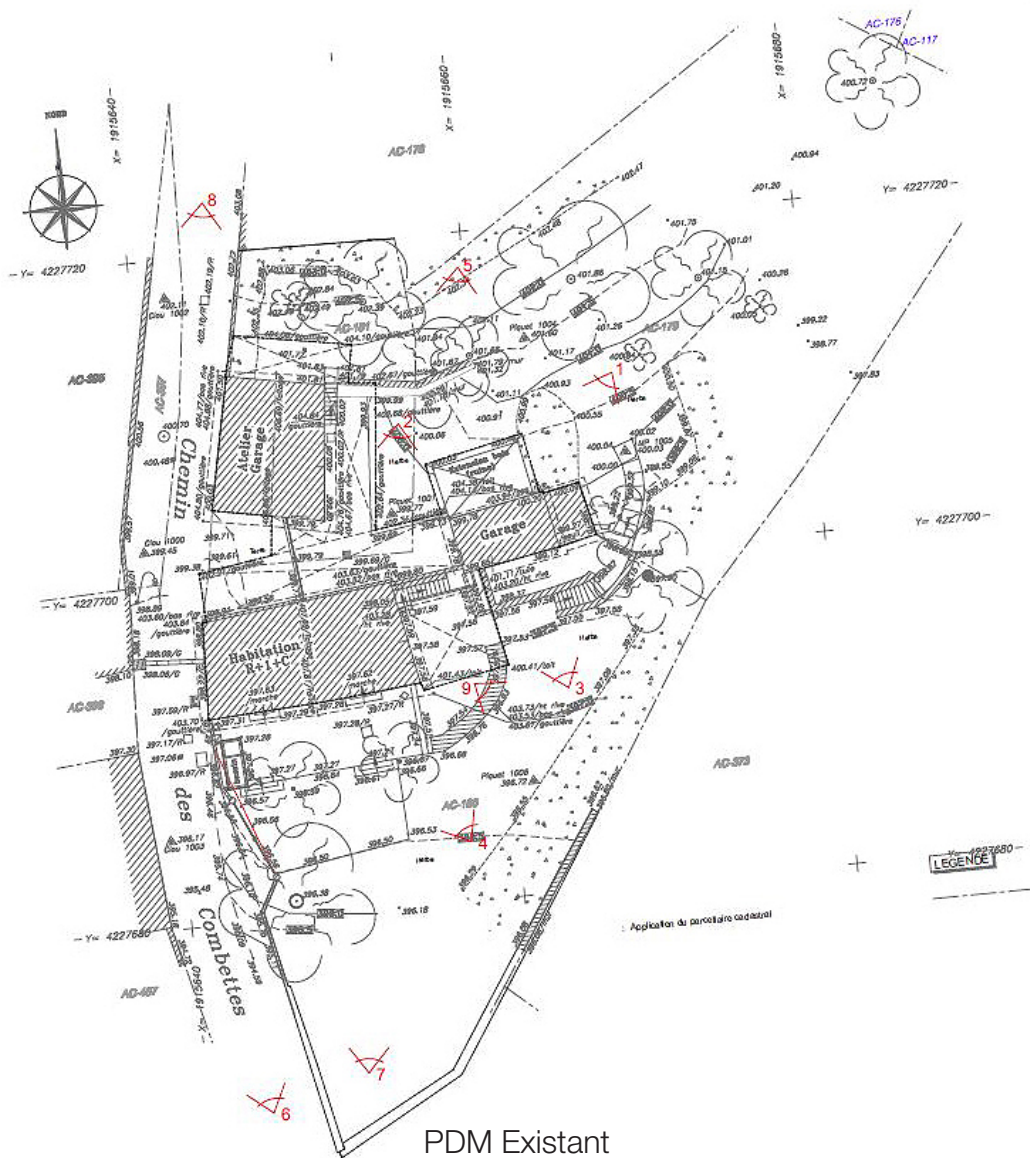
Mission\_Aménagement et production des plans, 3D pour une maison

Phases\_APS . PC

Lieu\_La Tronche 38700

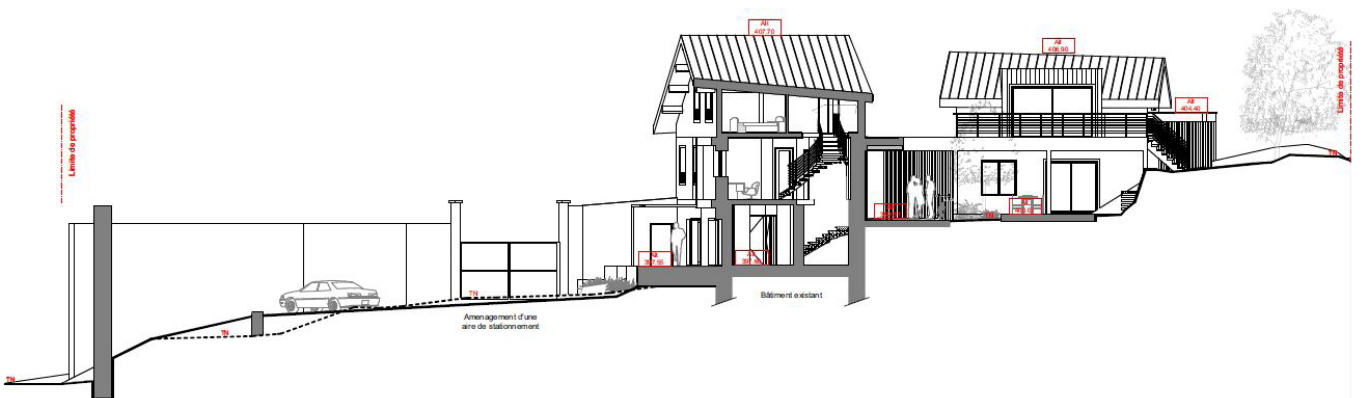


Plan de situation

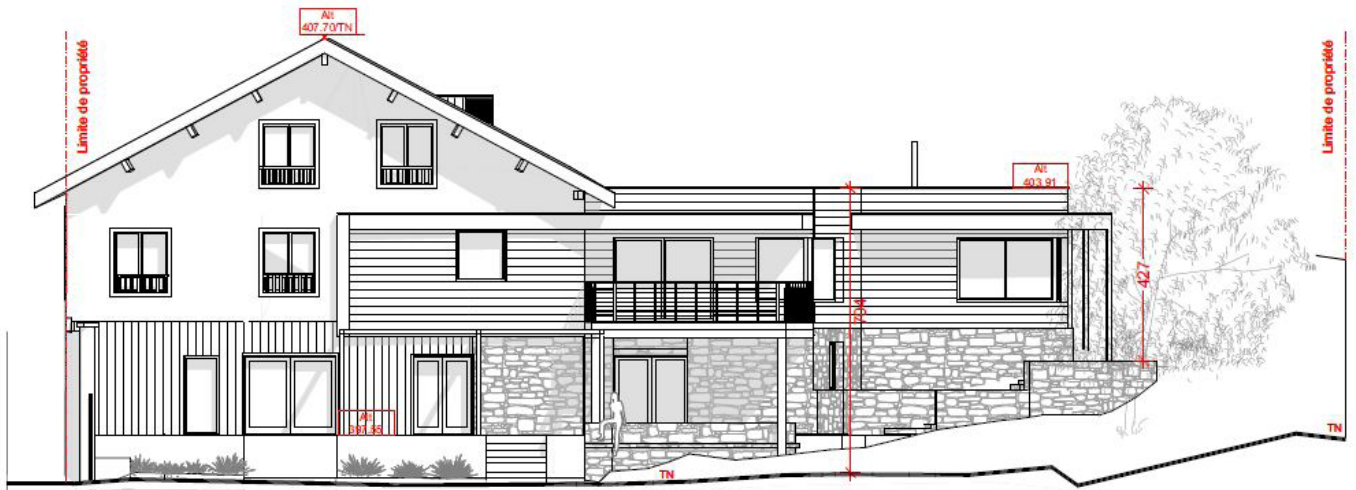




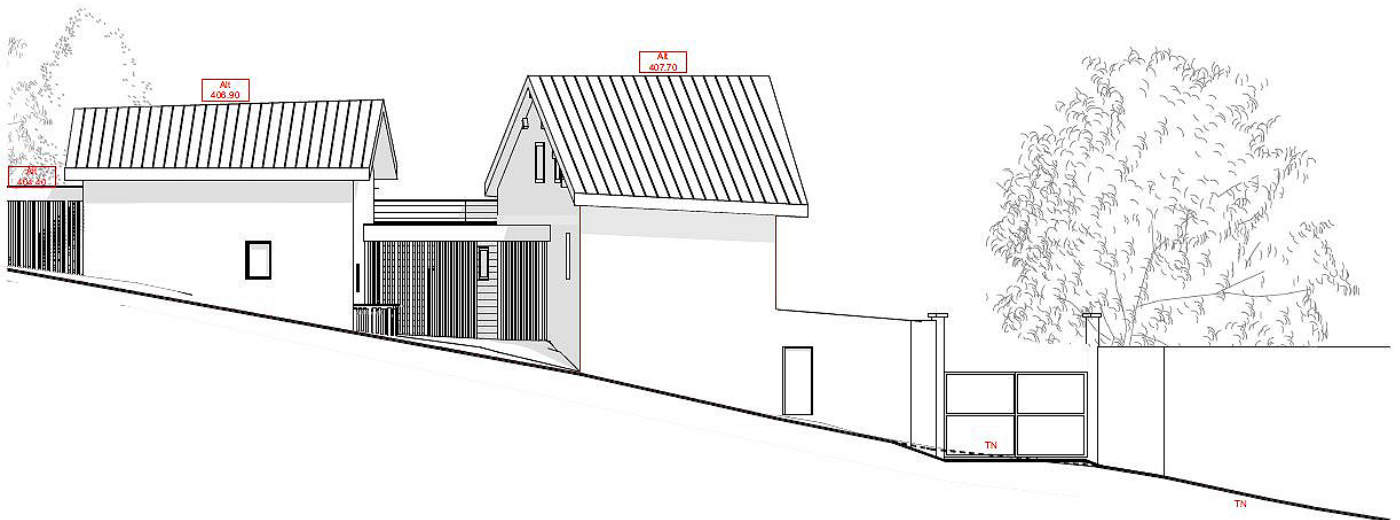
PDM projet



Coupe paysagère



Façade sud



Façade ouest



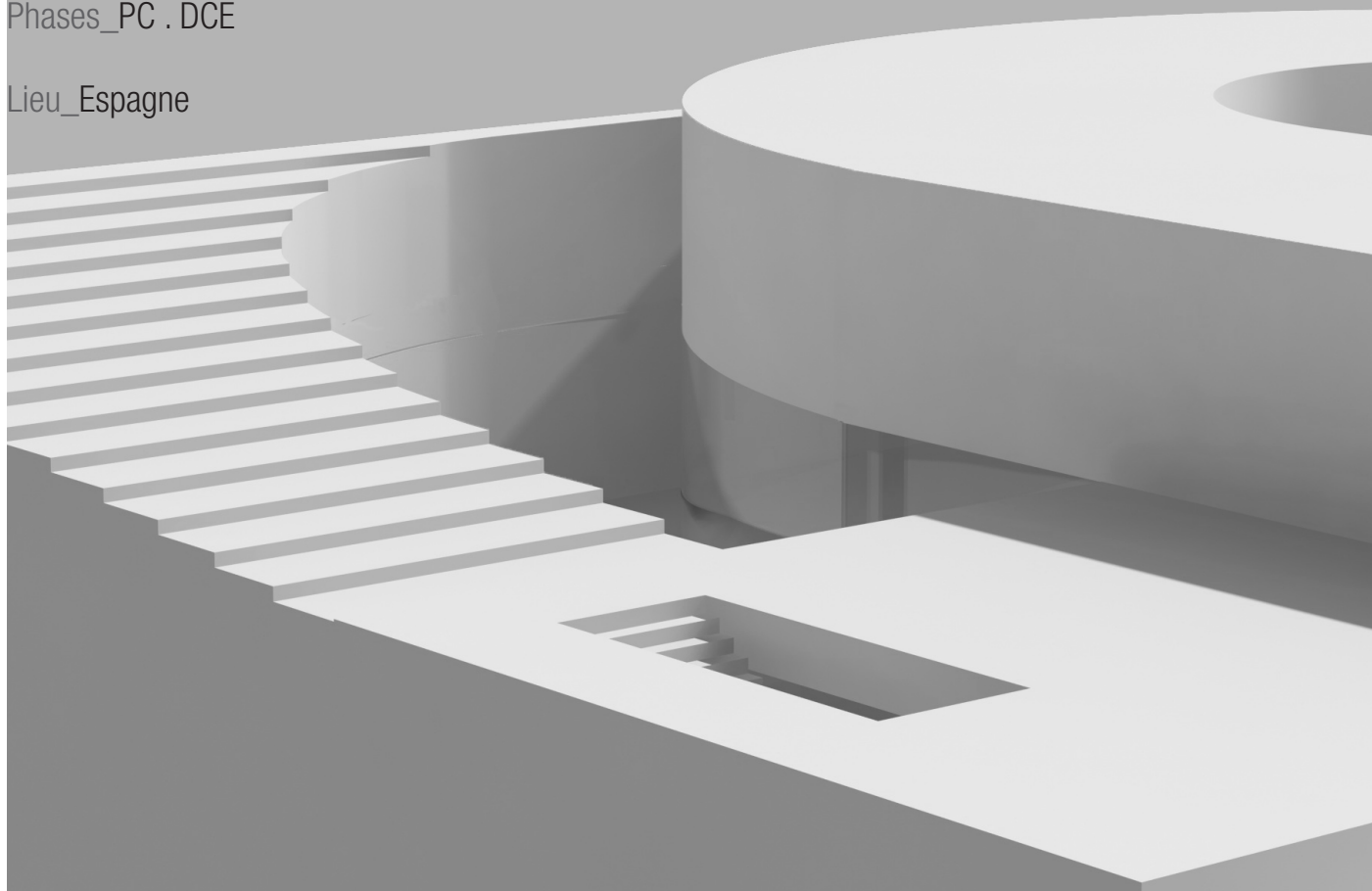
# MAISON SOTOGRANDE

Collaboration\_ AUM Architectes Urbanistes

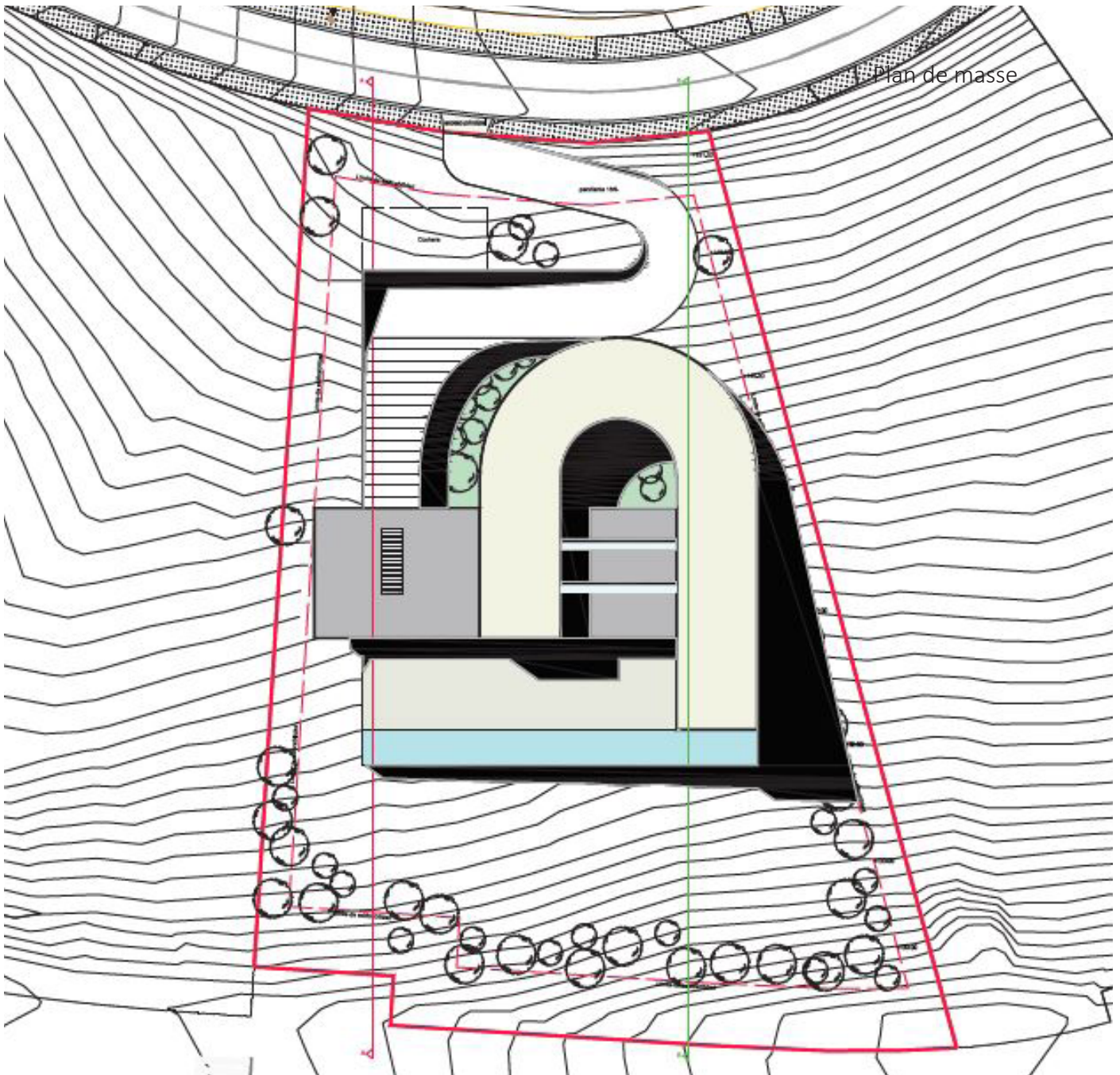
Mission\_ Aménagement et gestion administrative d'une villa

Phases\_ PC . DCE

Lieu\_ Espagne

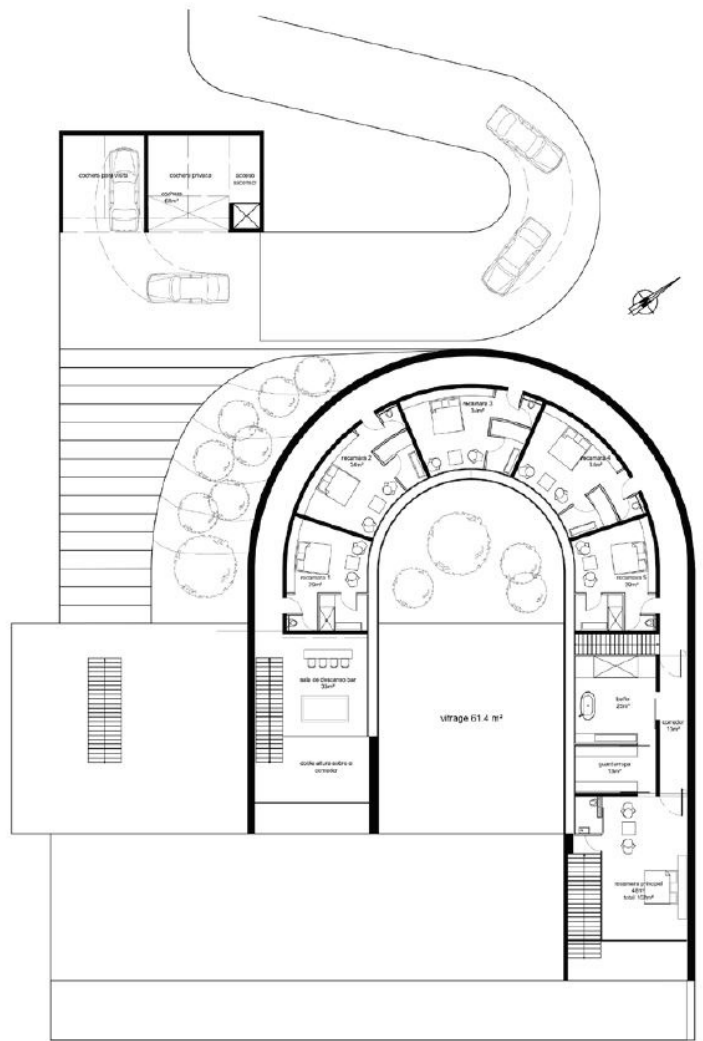
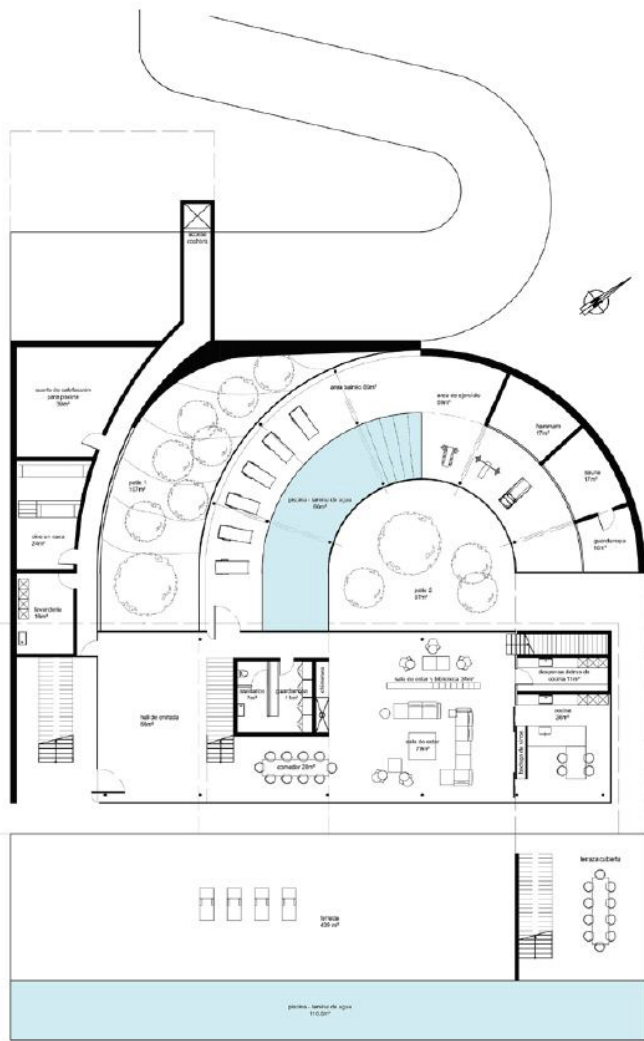






Rez-de-chausée

R+1



Vitrage double type OTIIMA

Dalles en charpente métallique

Revêtement en Ductal

Mur en revêtement

Dalles à plots





# GÎTES DANSE LES SOURCES

Conception\_Juan Medina ADE

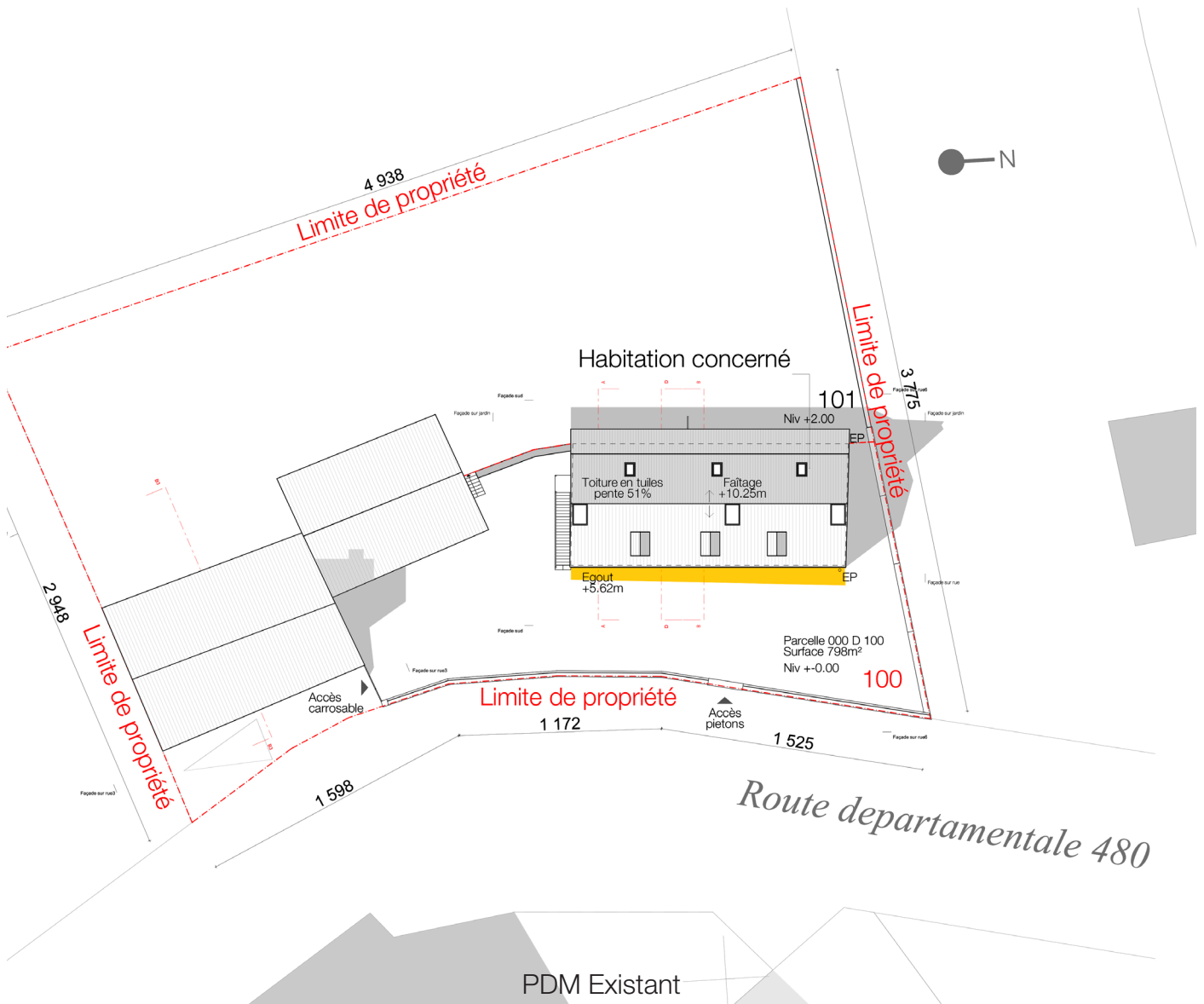
Mission\_Aménagement intérieur d'une maison ancienne

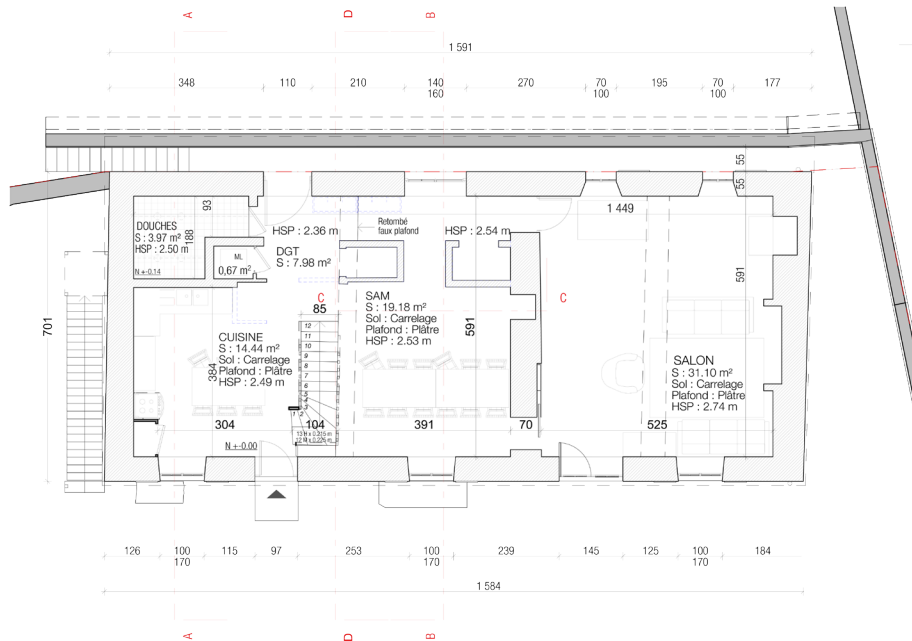
Phases\_ESQ . APS

Lieu\_Trézelles 03220



Plan de situation

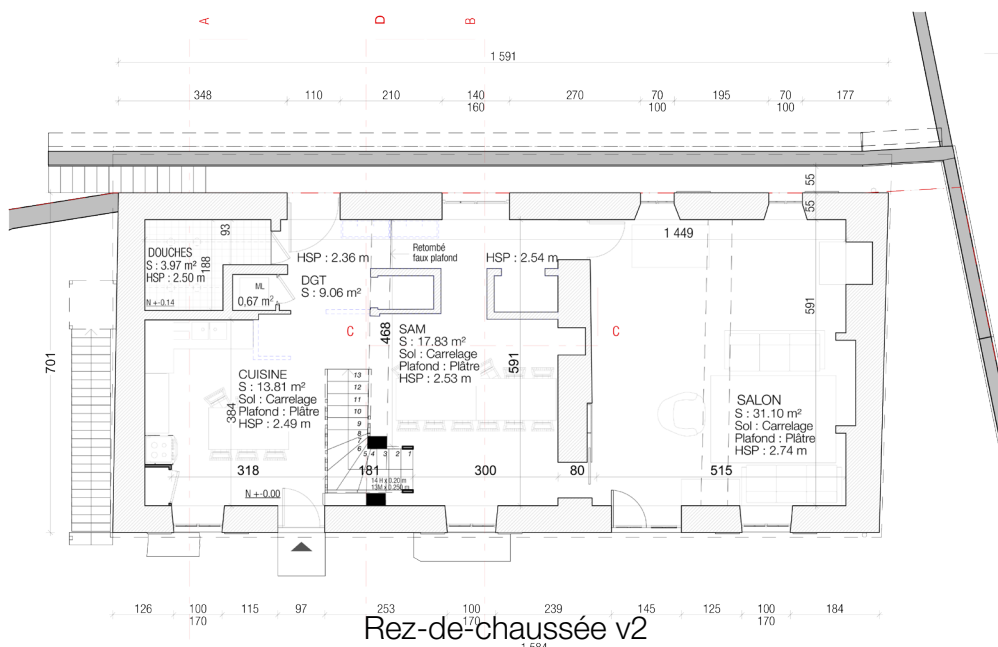




Rez-de-chaussée V1



Façade sur rue existant



Rez-de-chaussée v2



Aménagement V1



Coupe AA et BB V1



Aménagement V2

# MAISON TARTAIX

Collaboration\_ Aude Dumont Architecte

Mission\_ Elaboration des plans et modelisation 3D pour l'extension d'une maison

Phases\_ ESQ .APS .APD

Lieu\_ Lyon 69001



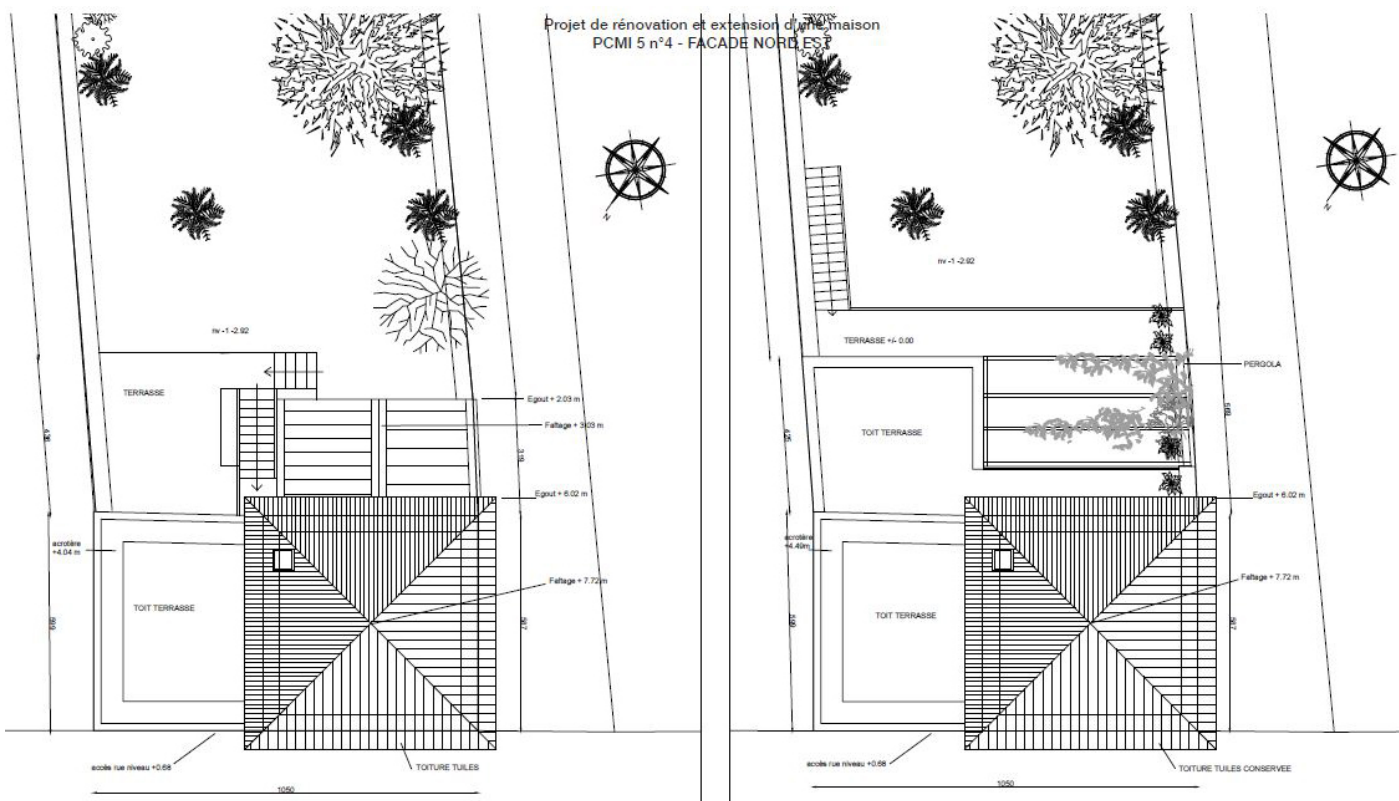
Vue depuis Chemin des Villas / Avant



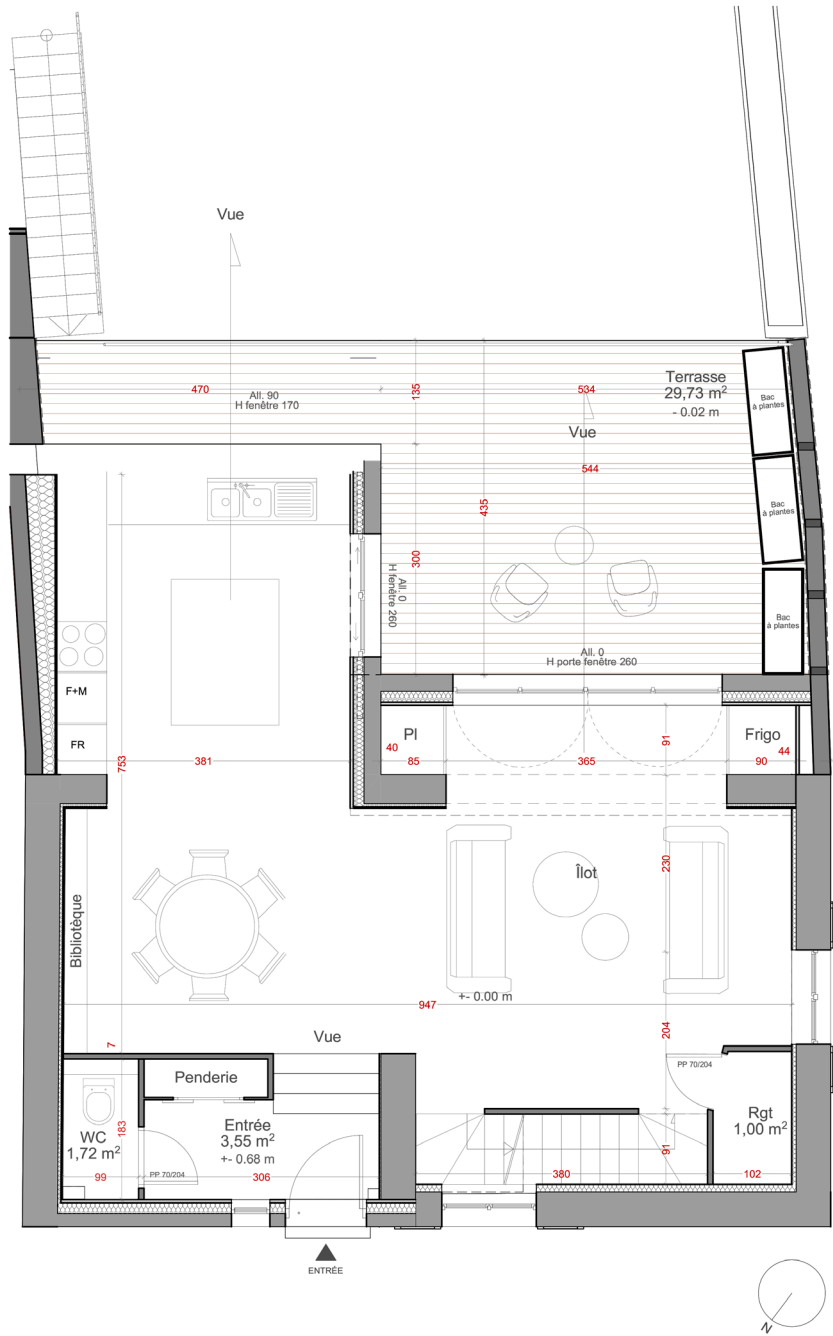




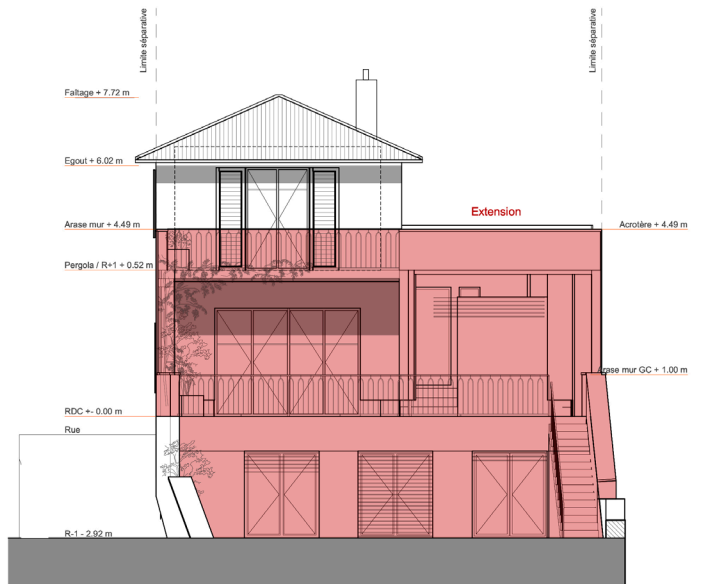
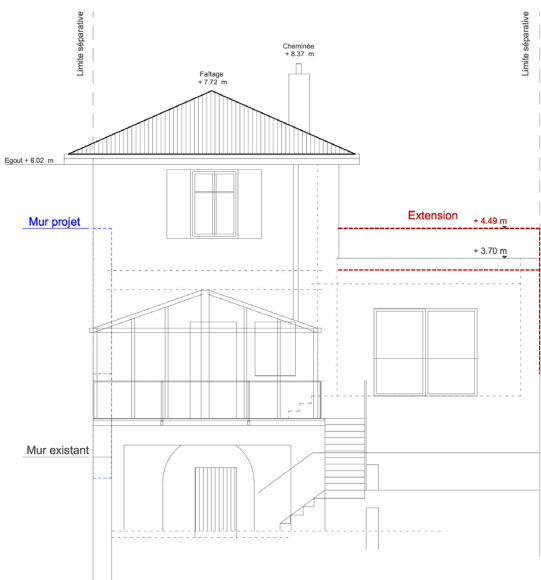
Plan de situation



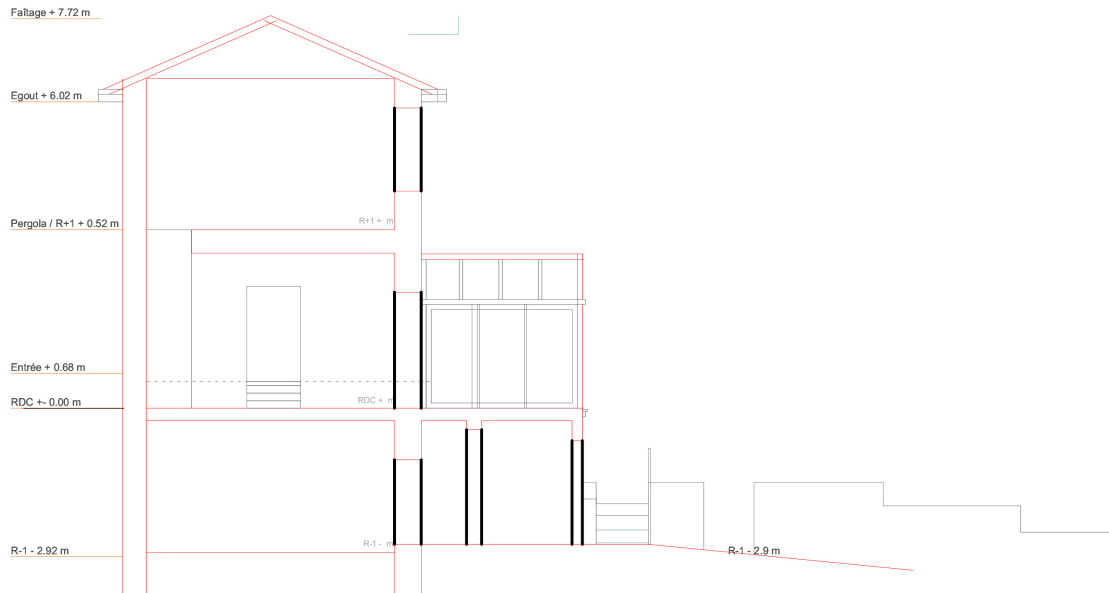
PDM Existant et projet



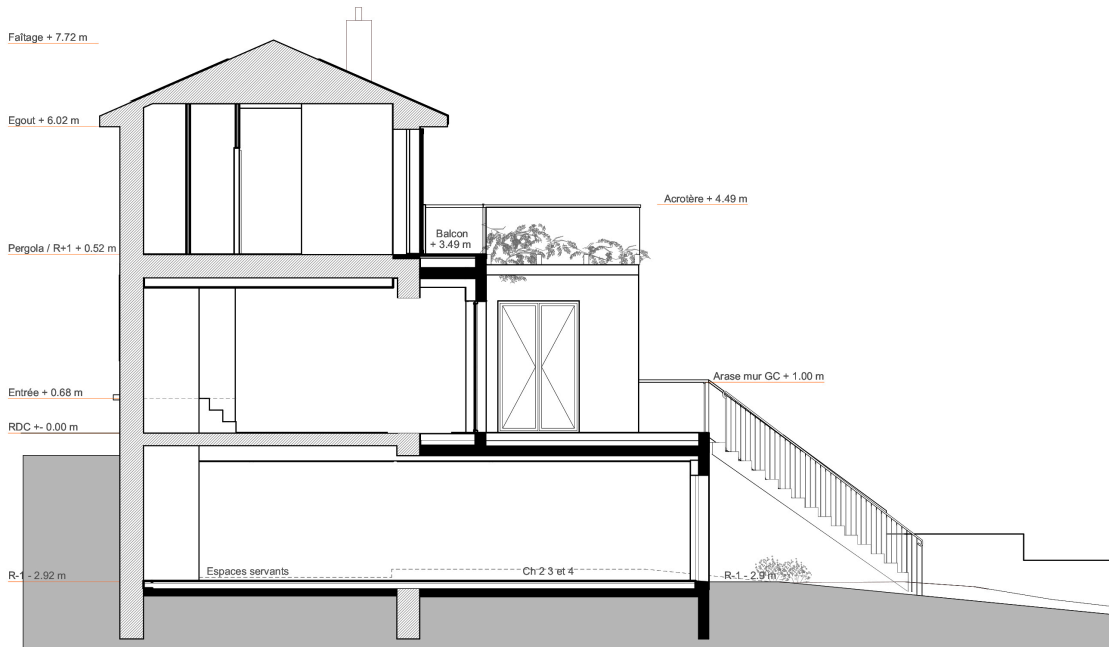
RDC projet



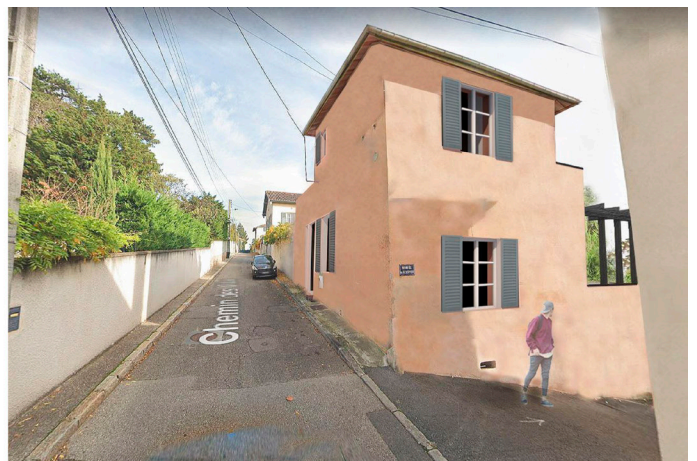
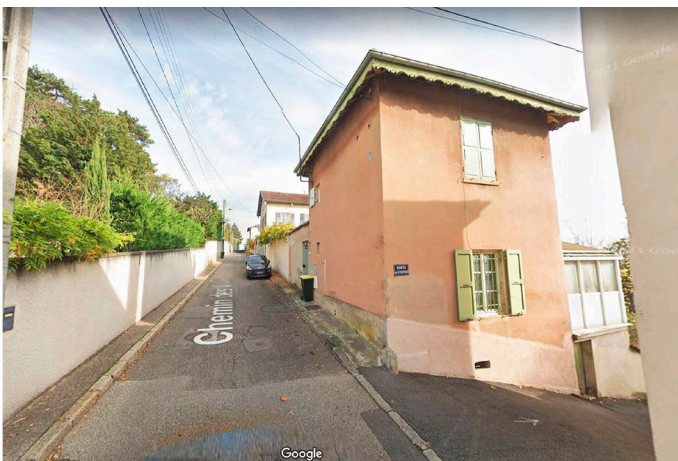
Coupe N/S



Coupe existante



Coupe existant et projet



Vue depuis montée du Réservoir

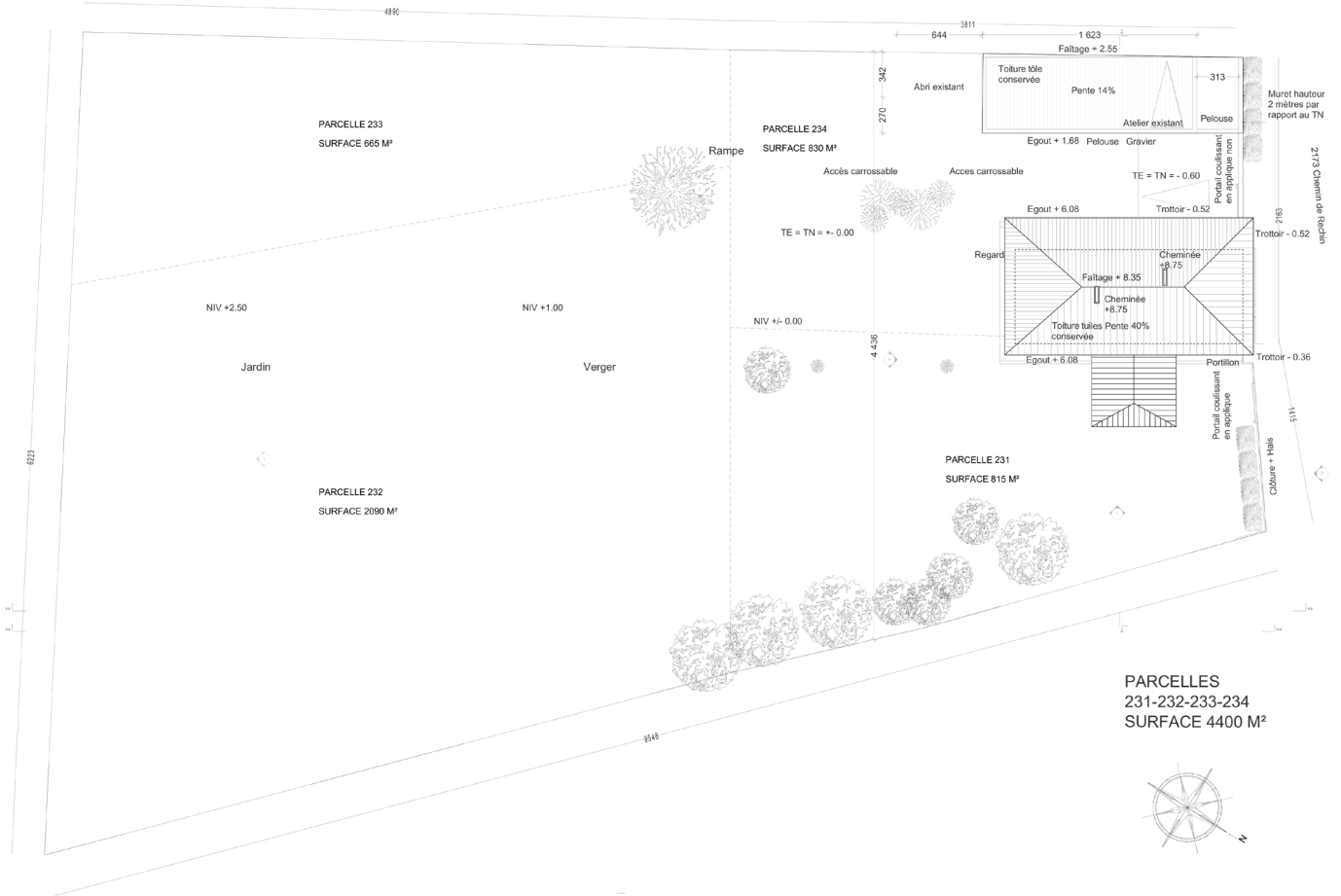


Collaboration\_ Aude Dumont Architecte

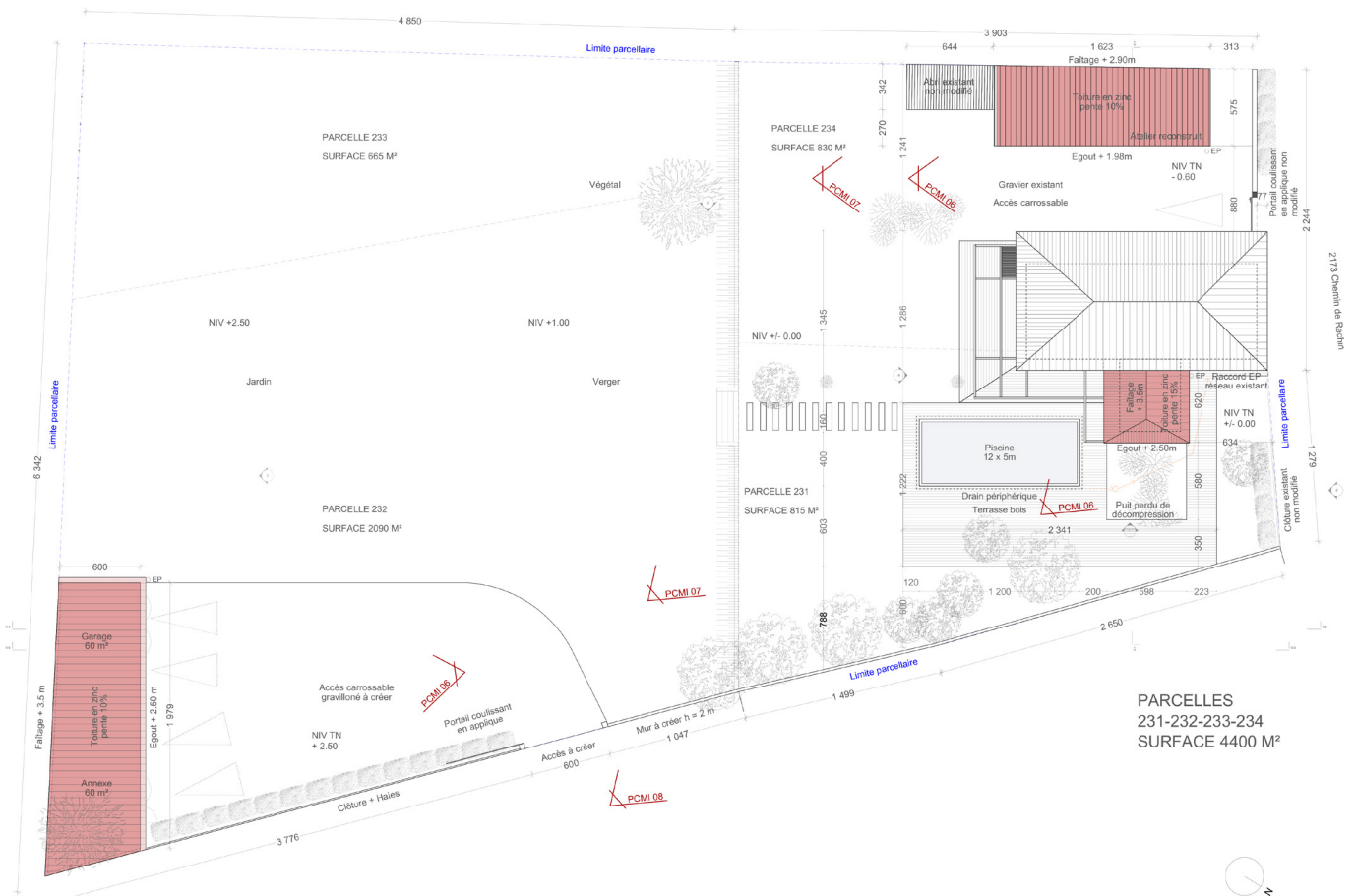
Mission\_ Elaboration des plans et modelisation 3D pour une extension d'une maison

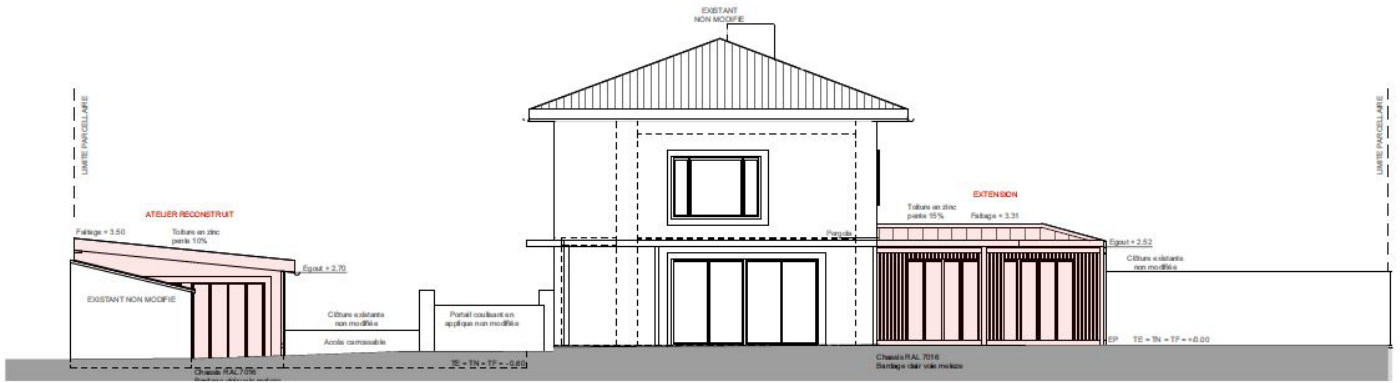
Phases\_ EDL . PC

Lieu\_ Chaponnay 69970

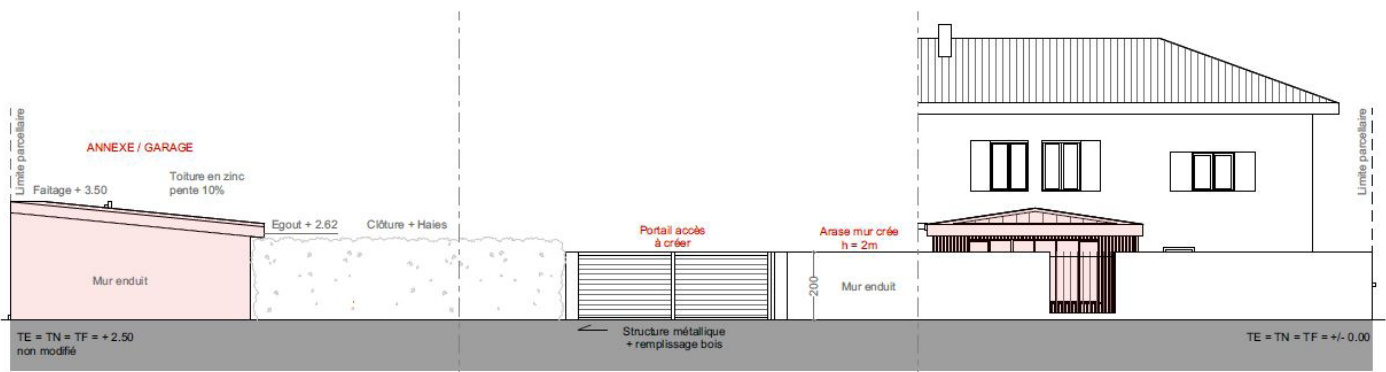


### PDM Existant et projet

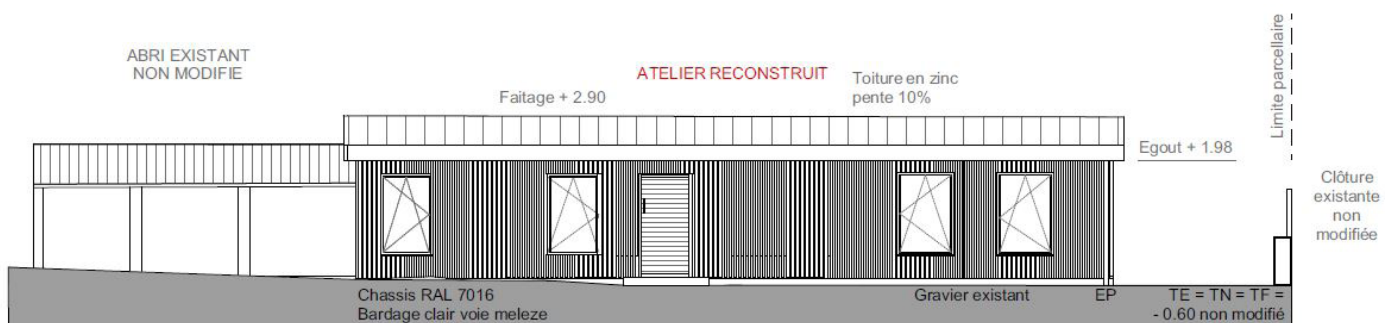




Façade sud projet



Façade est projet



Façade atelier projet



Insertion paysagère -extension-



Insertion paysagère -atelier-

# TINY PLANET

Conception\_Martin Coeurdevay ADE, Juan Medina ADE

Mission\_Conception d'une Tiny House

Phases\_ESQ . APS . DCE . AMO

Lieu\_Sergy 01630







Plan de situation



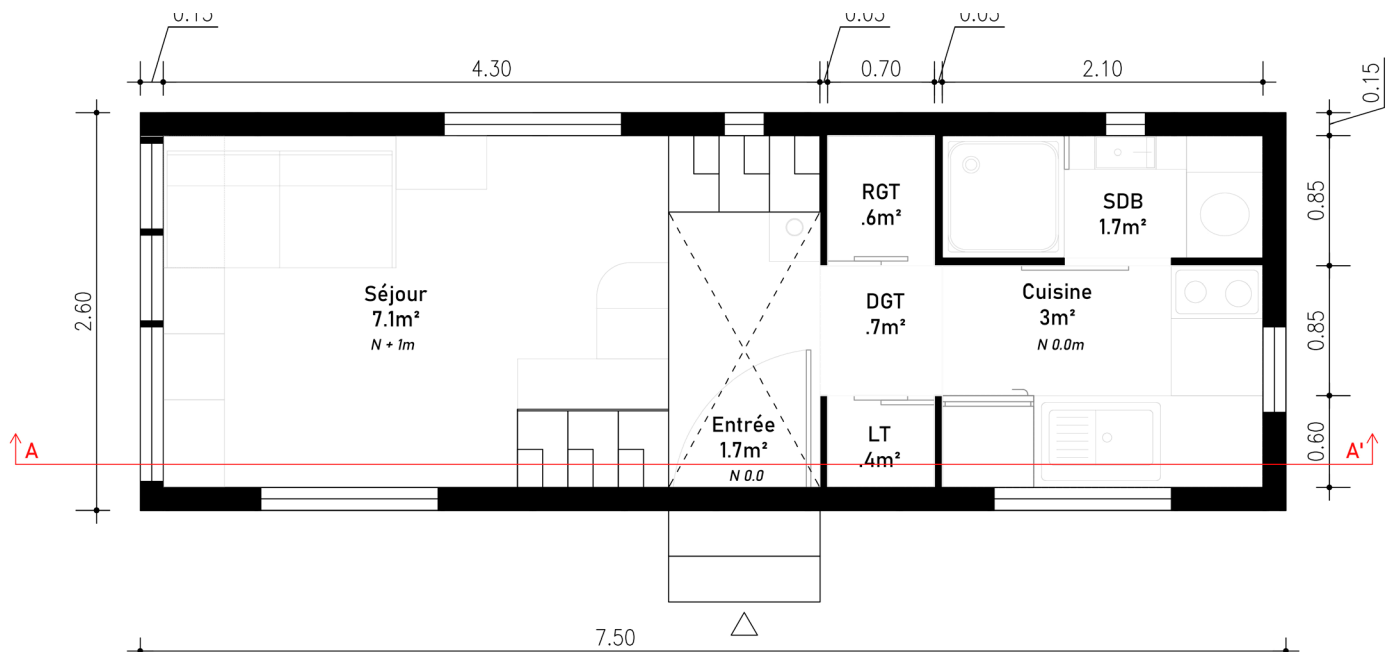


Vue extérieure (nord)

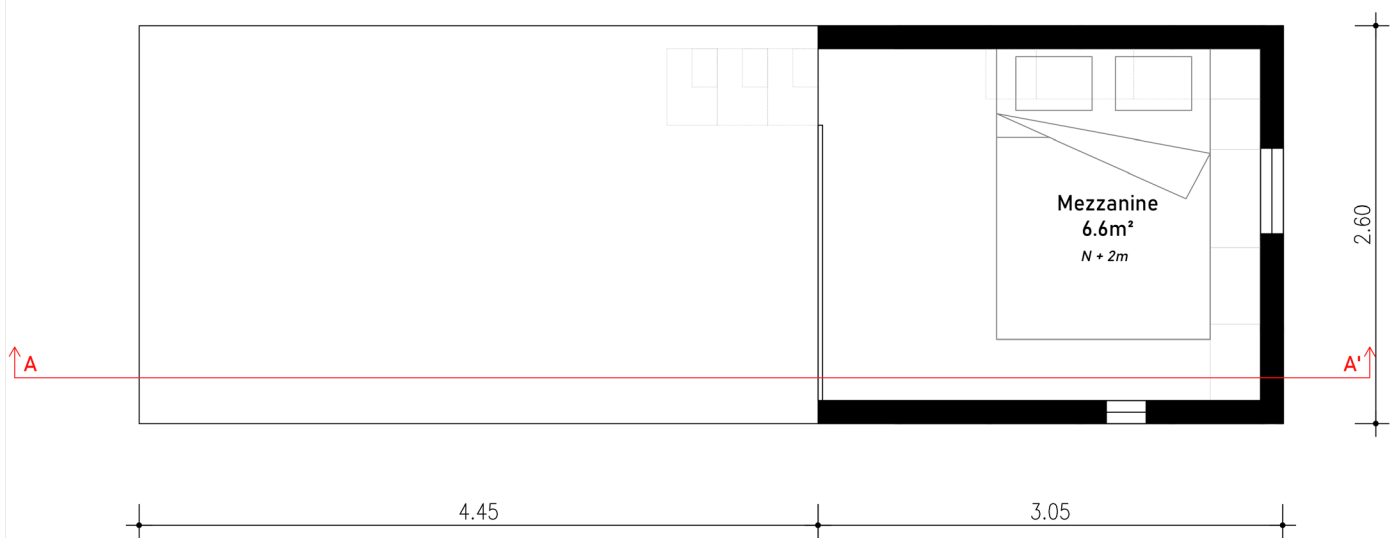


Vue extérieure (sud)

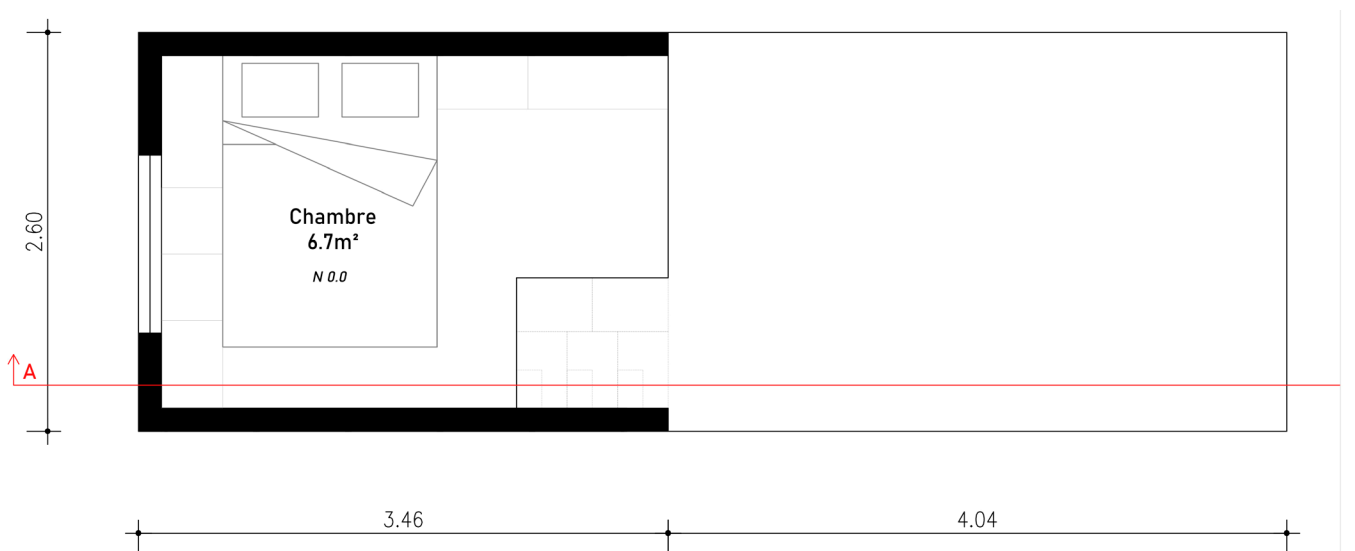




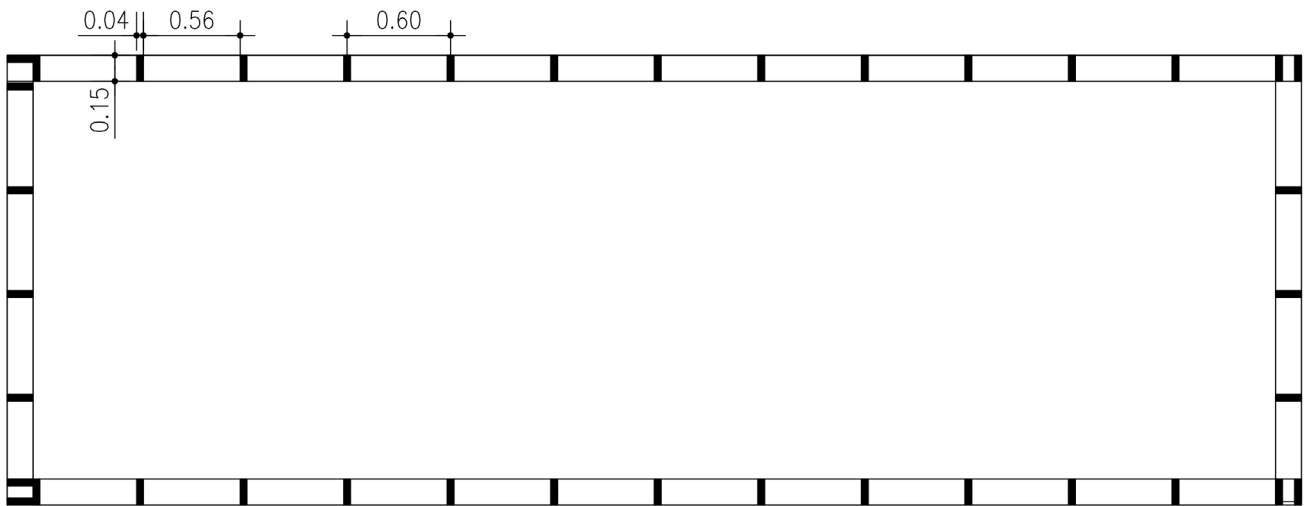
Plan du Rez-de-Chaussée



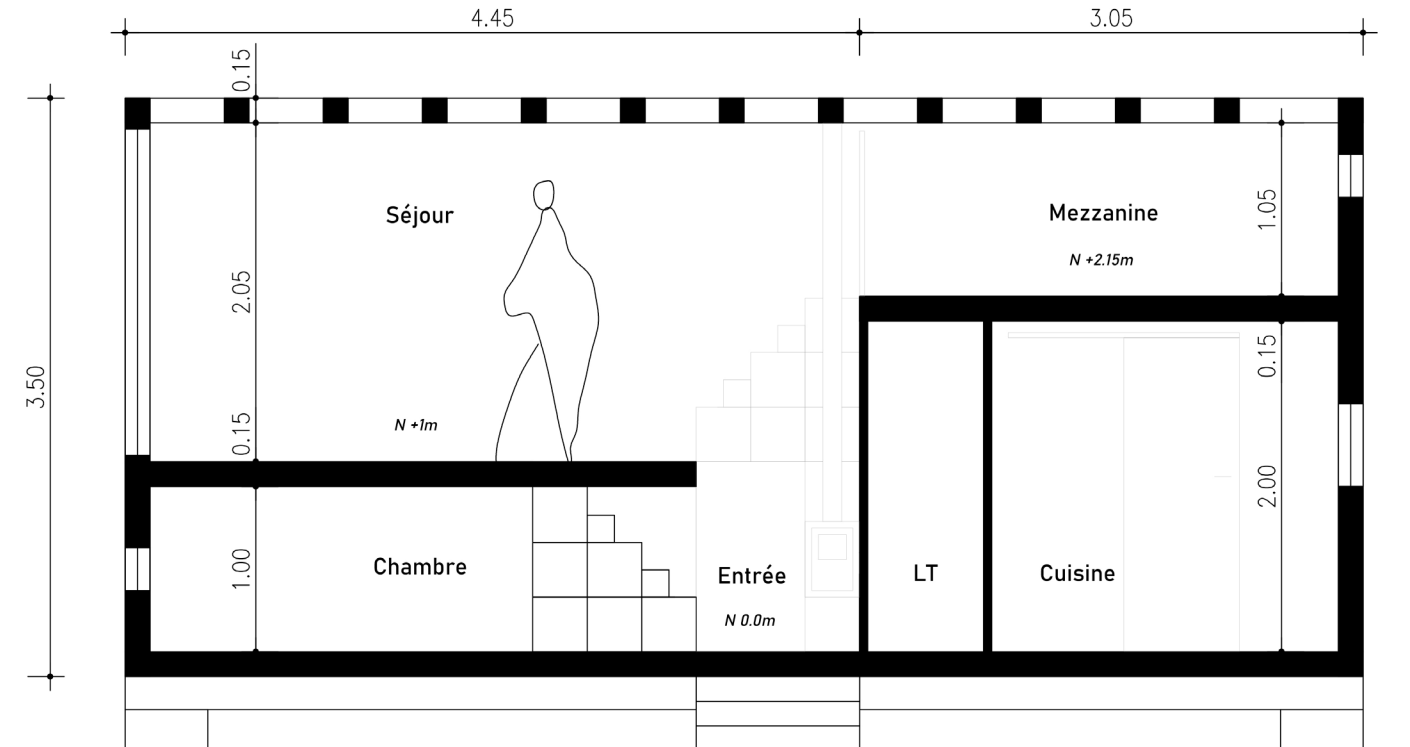
Plan mezzanine haute



Plan mezzanine basse



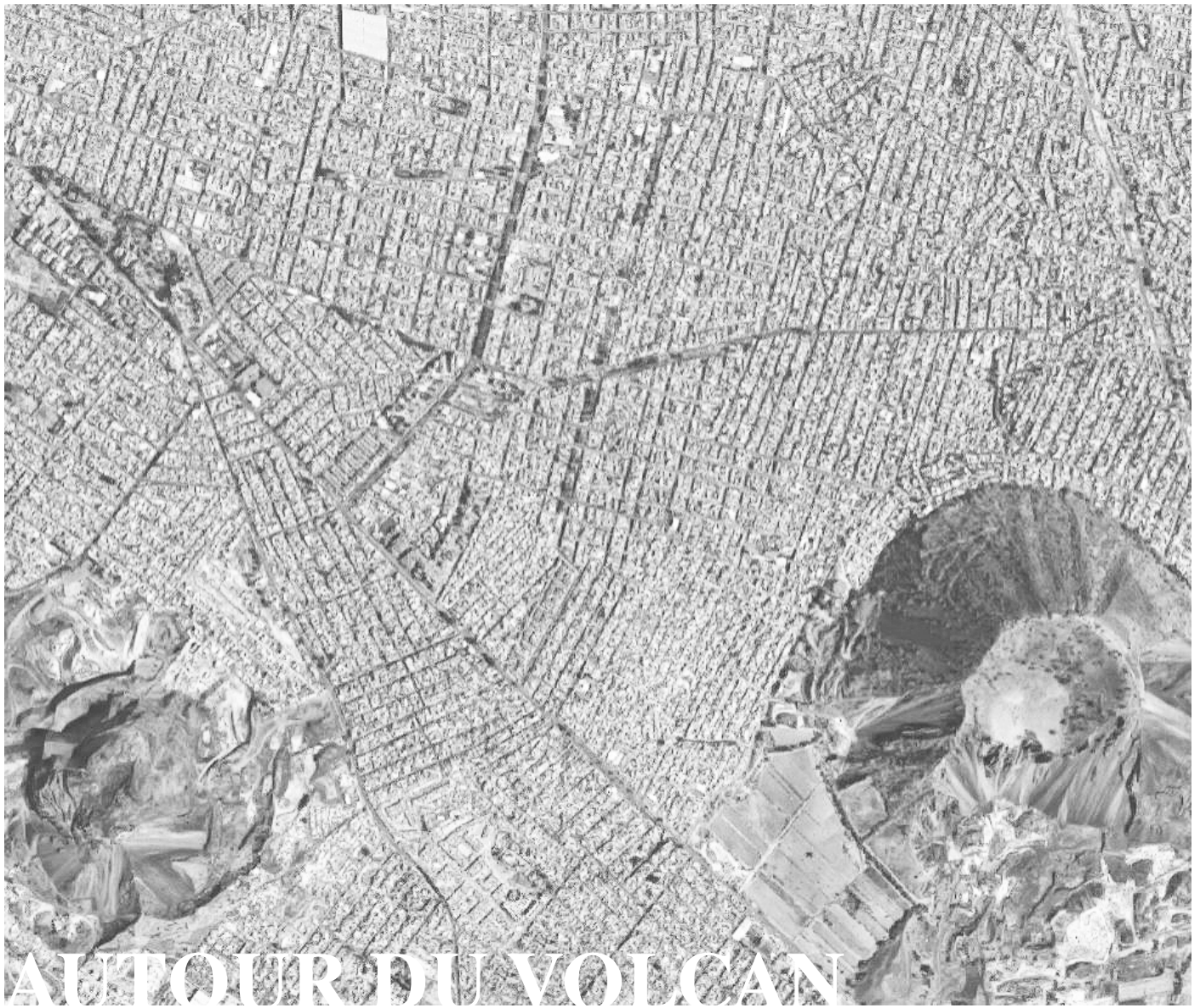
Plan ossature en bois



Coupe transversale



# **LOGEMENTS COLLECTIFS**

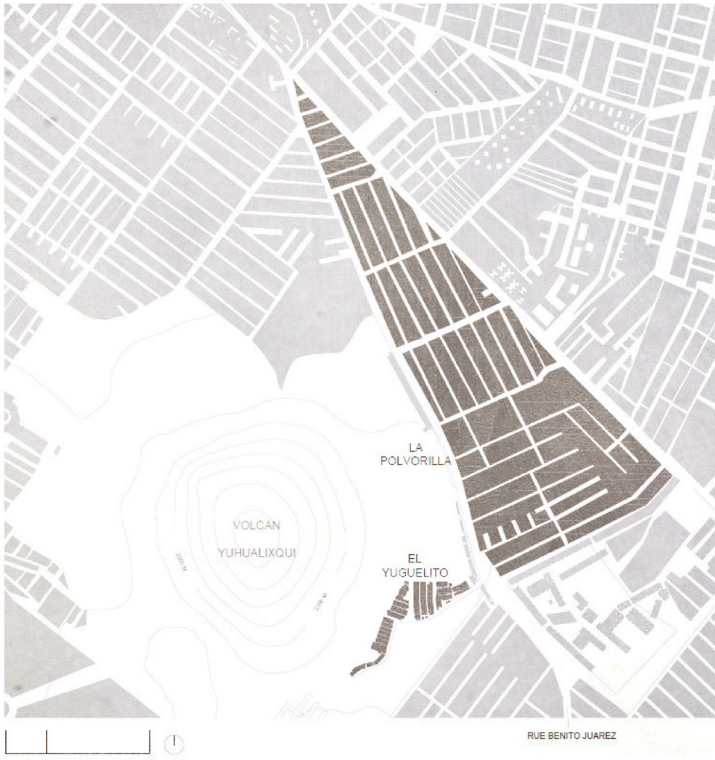


Conception\_ Juan Medina

Mission\_ Conception et production graphique de 22 logements évolutifs

Phases\_ PFE . ENSA Saint-Etienne

Lieu\_ Mexico City



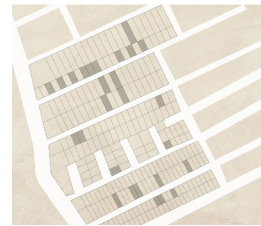
Plan de situation



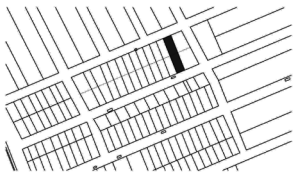
A



B



Analyse et repérage de parcelles vides



### Plan masse

PARCELLE PUERTO ORO

A ENTREE SUD

1. COMMERCE RDC / LOGEMENTS N1
2. COMMERCE RDC / JARDIN POTAGER N1
3. LOGEMENTS RDC et N1 + POTAGER N2
4. LOGEMENTS RDC et N1
5. LOGEMENTS RDC et N1
6. LOGEMENTS RDC et N1 + POTAGER N2
7. ATELIER RECUPERATION
8. LOGEMENTS RDC et N1
9. LOGEMENTS RDC et N1
10. LOGEMENTS RDC N1 + POTAGER
11. COMMERCE RDC / LOGEMENTS N1
12. COMMERCE RDC / JARDIN POTAGER N1



Plan de masse





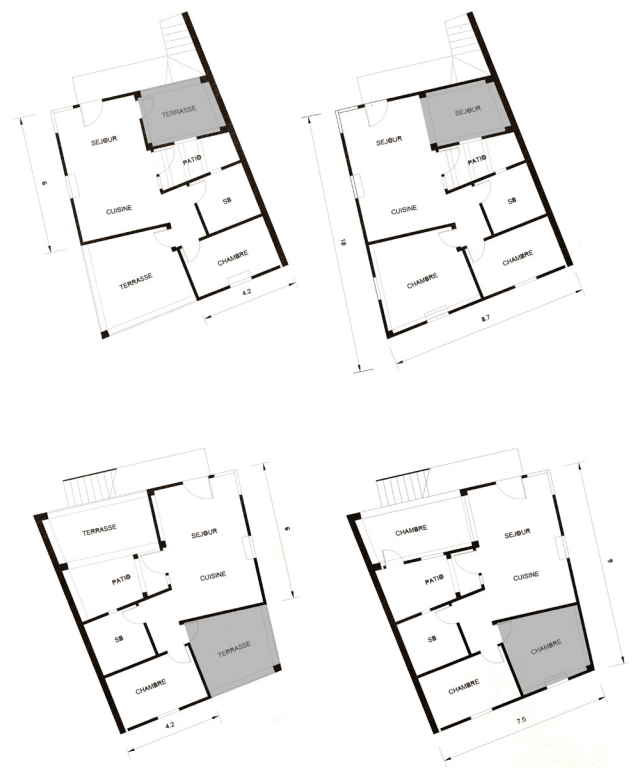
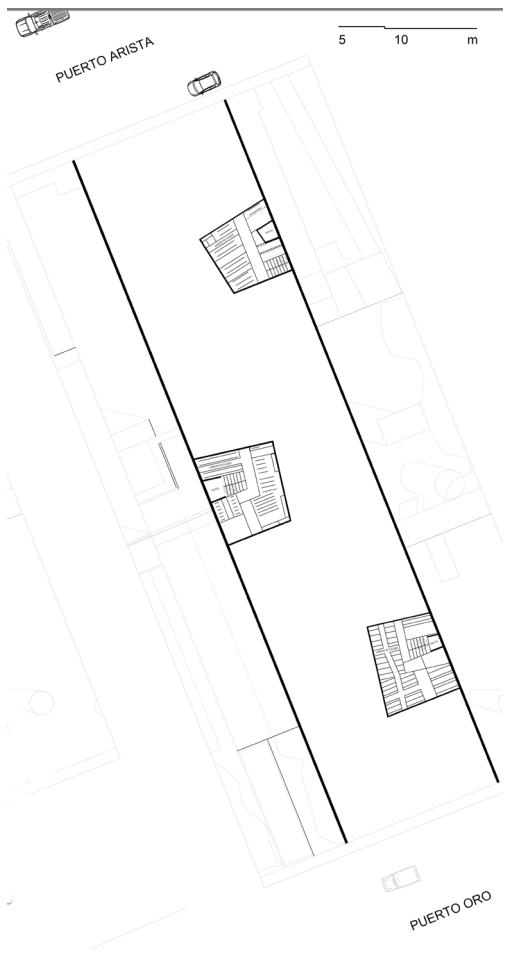
RDC / commerces et logements

R+2 Toitures végétalisées



R+1 / logements

Principe évolutive





FACADE SUD

Elevation sud



Maquette d'implantation



Coupe A-A'



# LA MOSELLE

Stage Master 2\_ Tectonique Architectes

Mission\_ Conception de 40 logements collectifs

Phases\_ESQ . APS

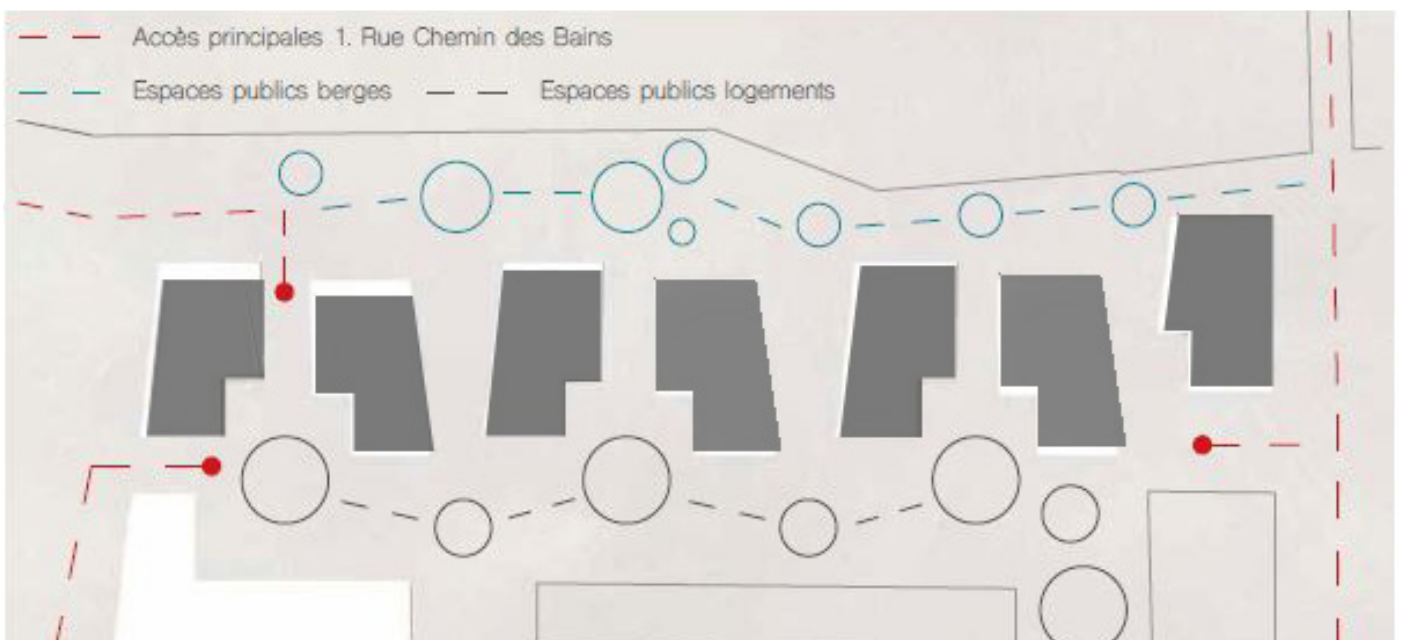
Lieu\_Thionville 57100

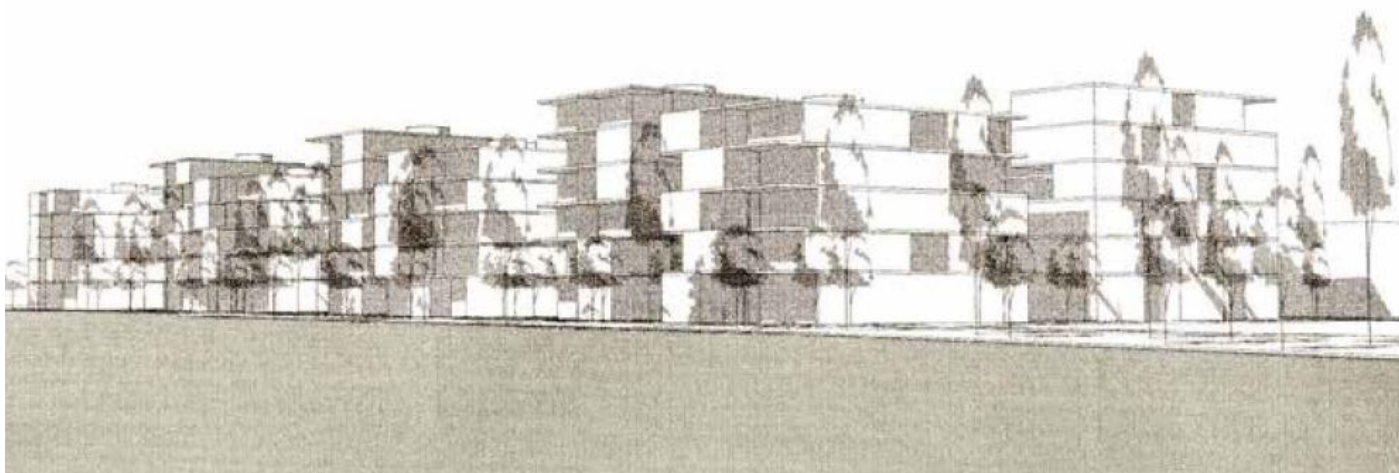


Maquette 3D d'ensemble de logements

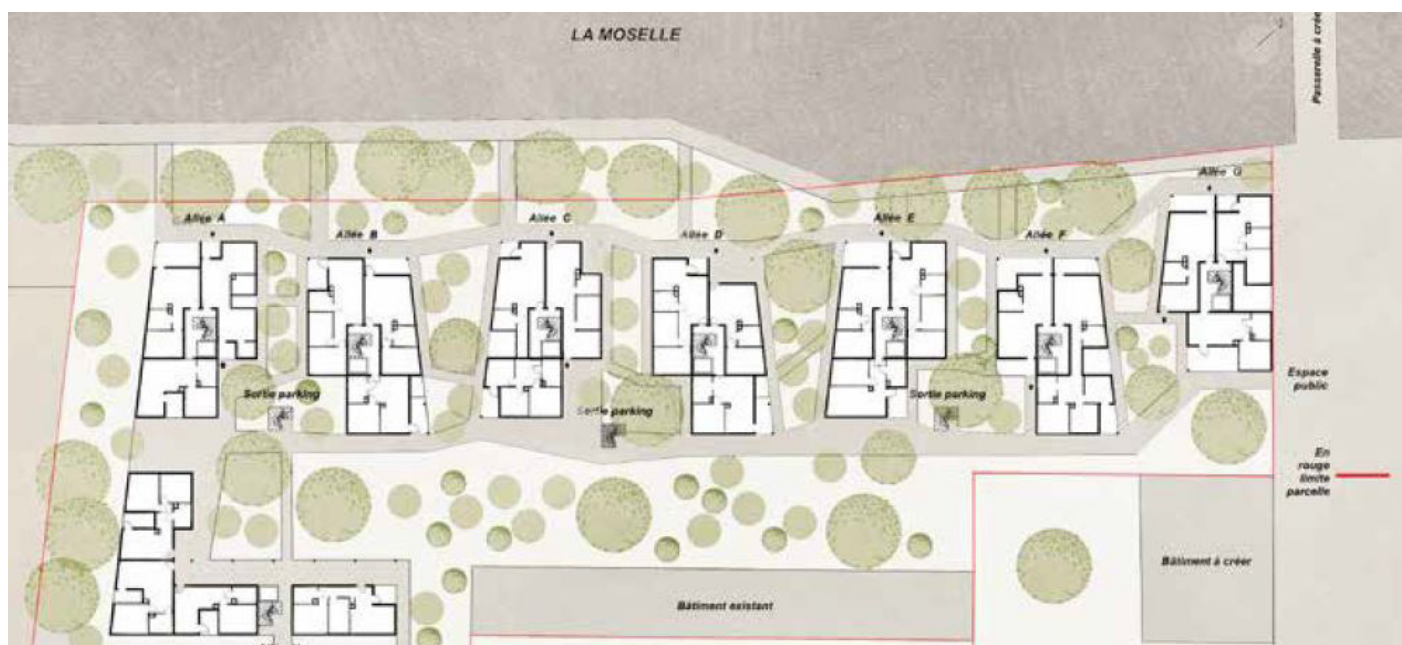


Plan de masse

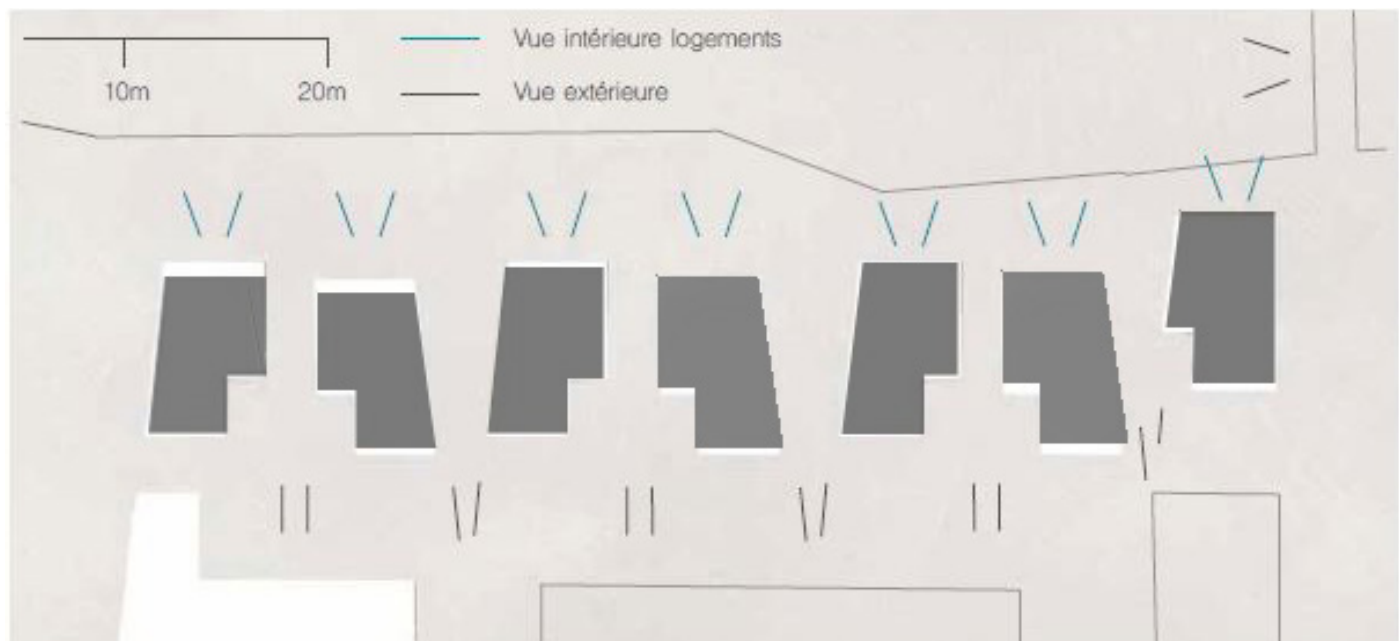




Maquette 3D d'ensemble de logements



RDC



# ENERGIESPRONG

Collaboration\_ Chazottes Architectes

Mission\_ Production des plans et traitement d'images

Phases\_ Concours rénovation énergétique de 160 et 140 logements

Lieu\_ Roubaix 59100 et Wattrelos 59150





Plan de situation / Wattlelos



Plan de masse / Wattlelos



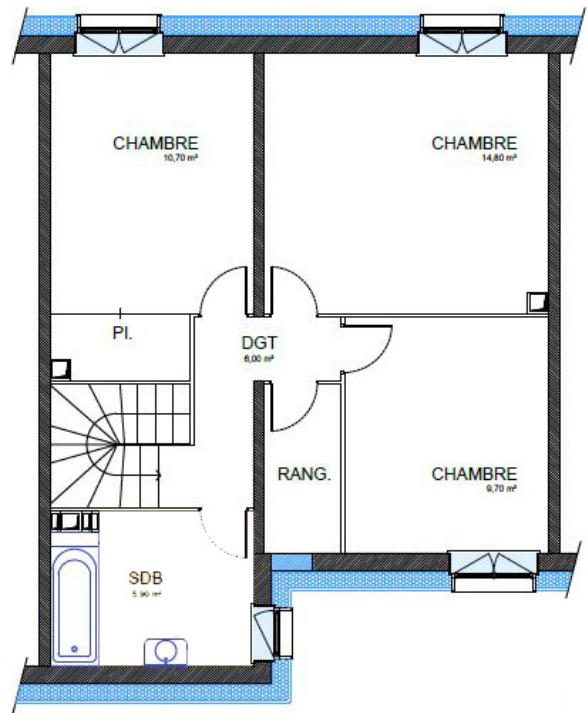
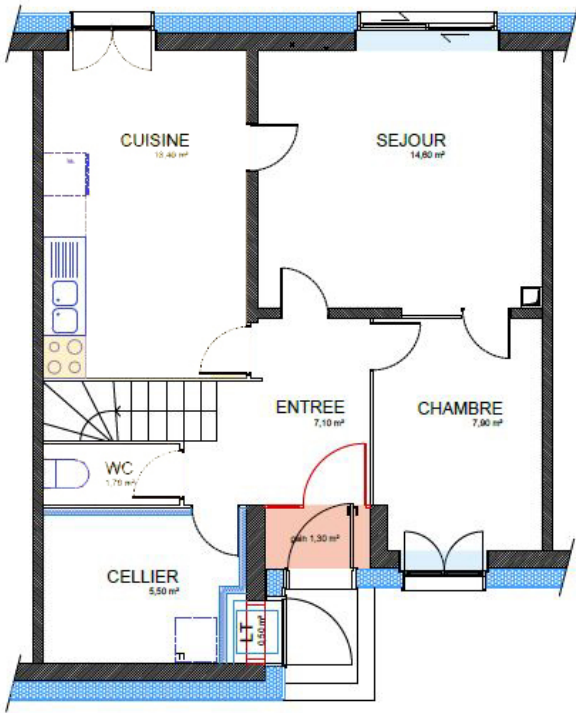
Façade type existants /Roubaix



Façade type projetées

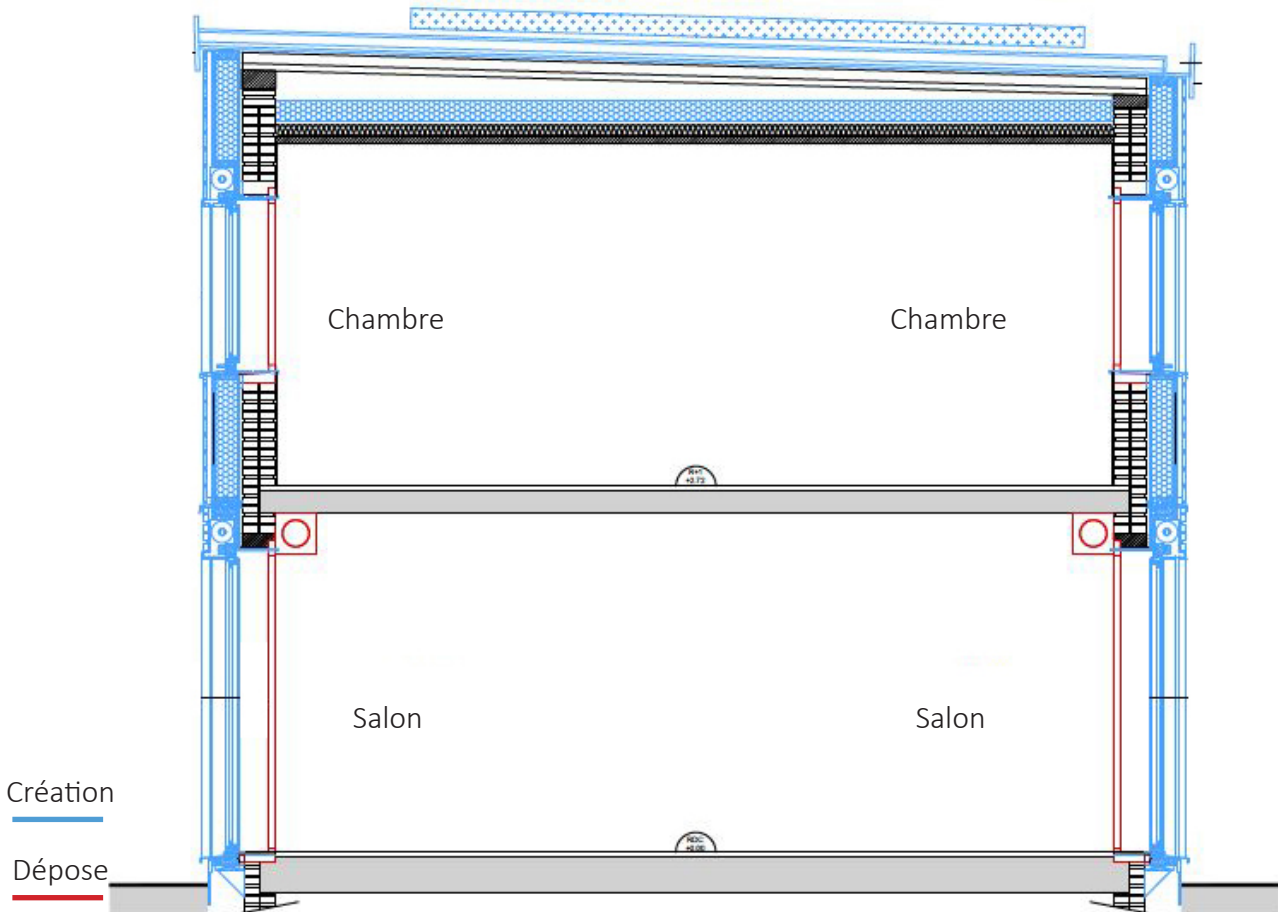


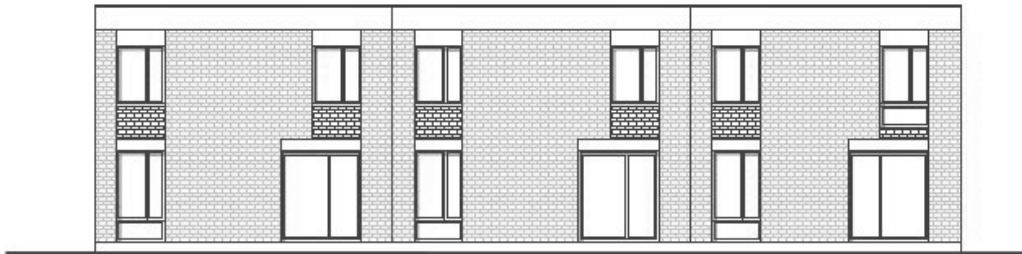
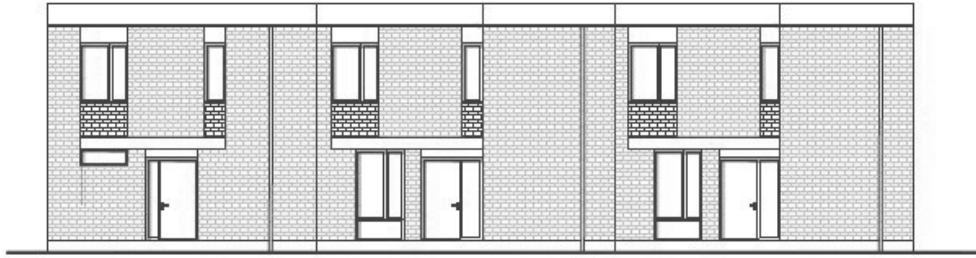




Logement type T5

Panel Photovoltaïque



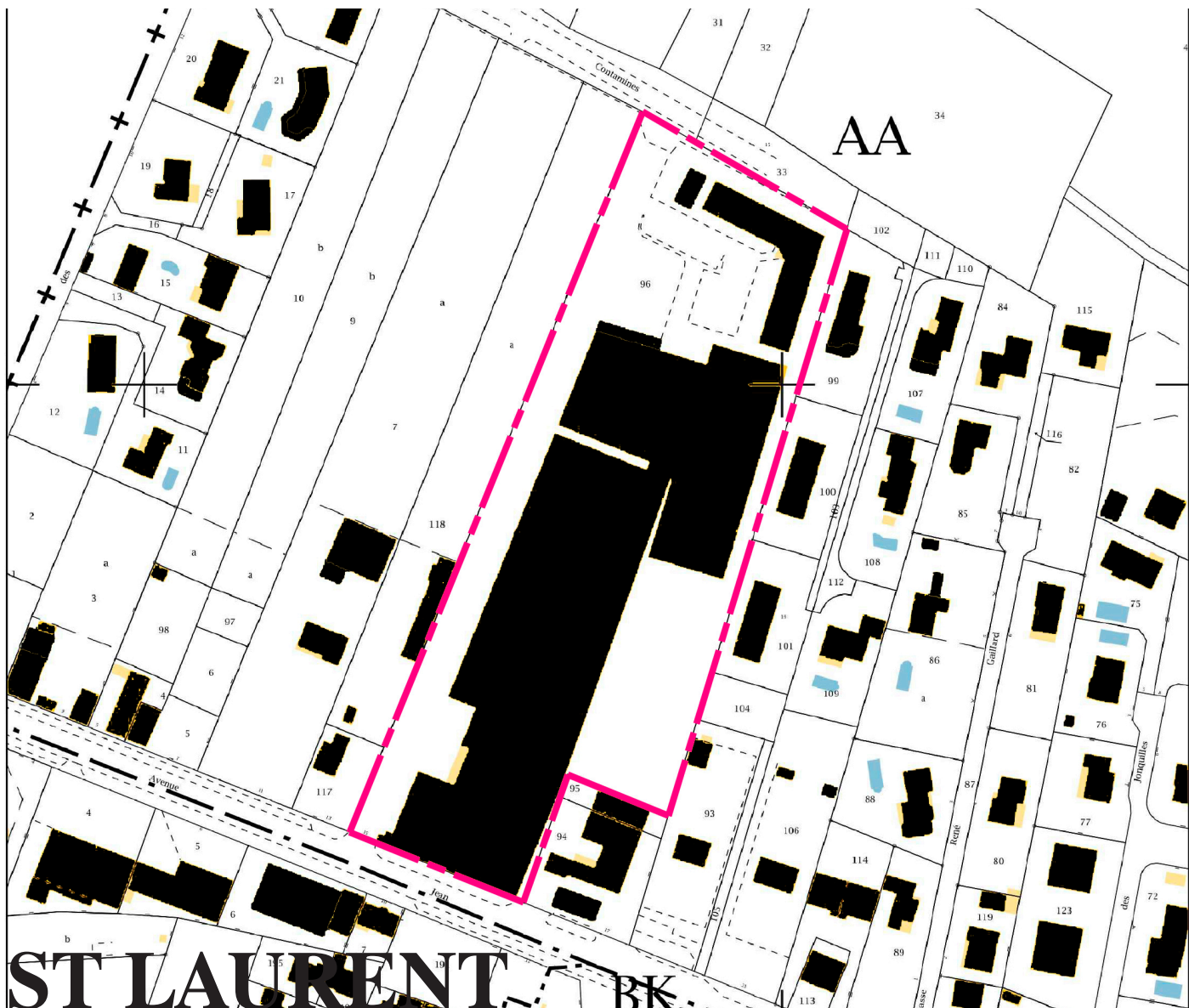


Façade type existants /Wattrelos



Façade type projetées





Collaboration\_ AUM Architectes Urbanistes

Mission\_ Participation à l'aménagement de 77 logements individuels, intermediaires et collectifs groupés

Phases\_ESQ .APS

Lieu\_Saint-Laurent-de-Mure 69720



Plan parcellaire

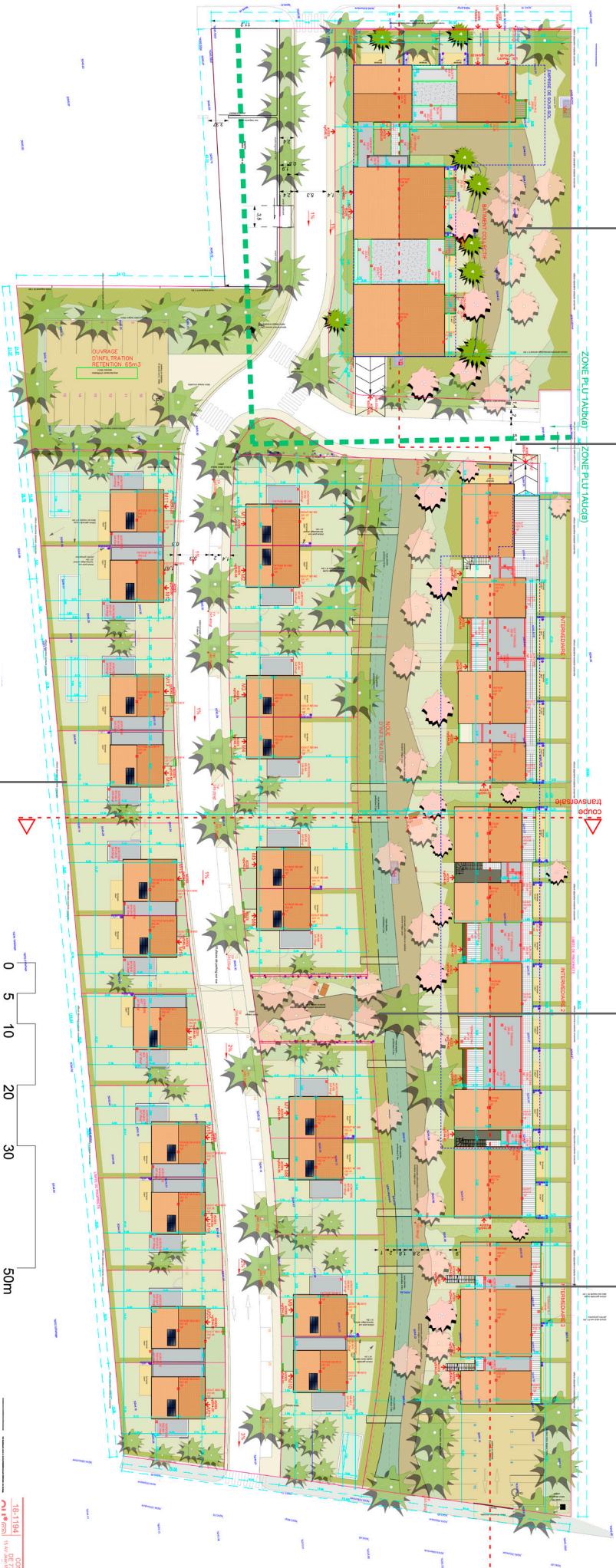
Logement collectifs

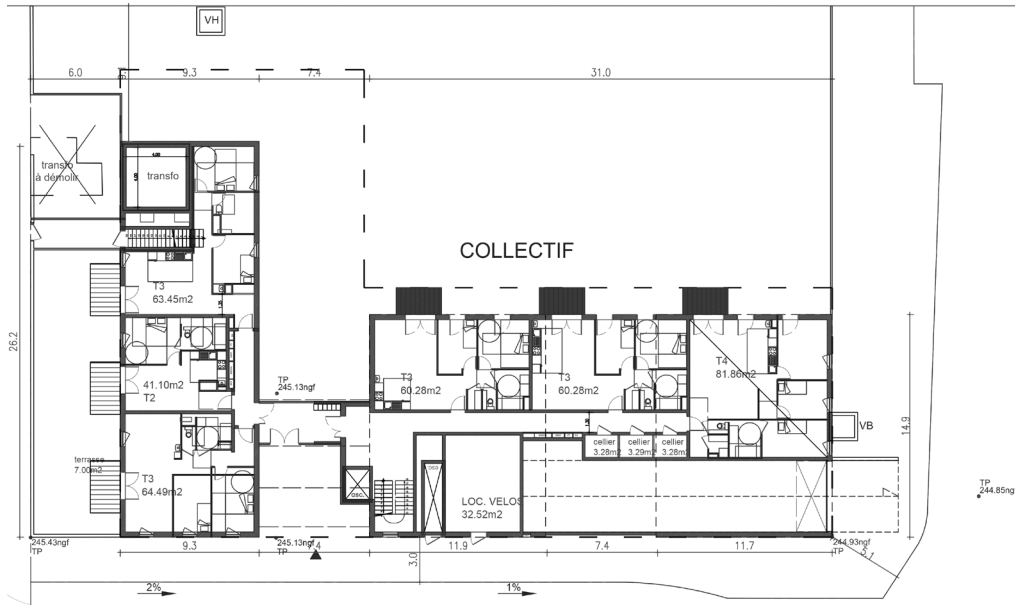
Accès privé noue paysagère

Accès public noue paysagère

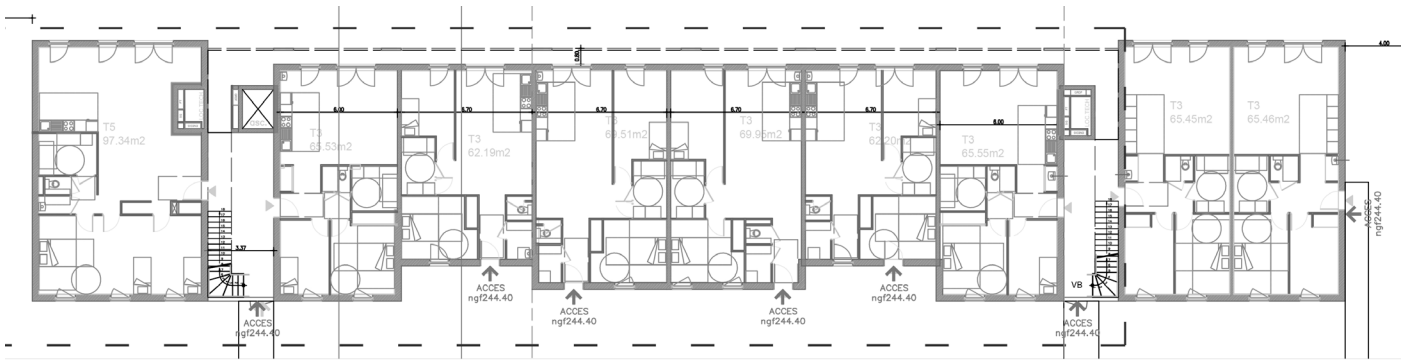
32 logements intermédiaires

21 maisons individuelles

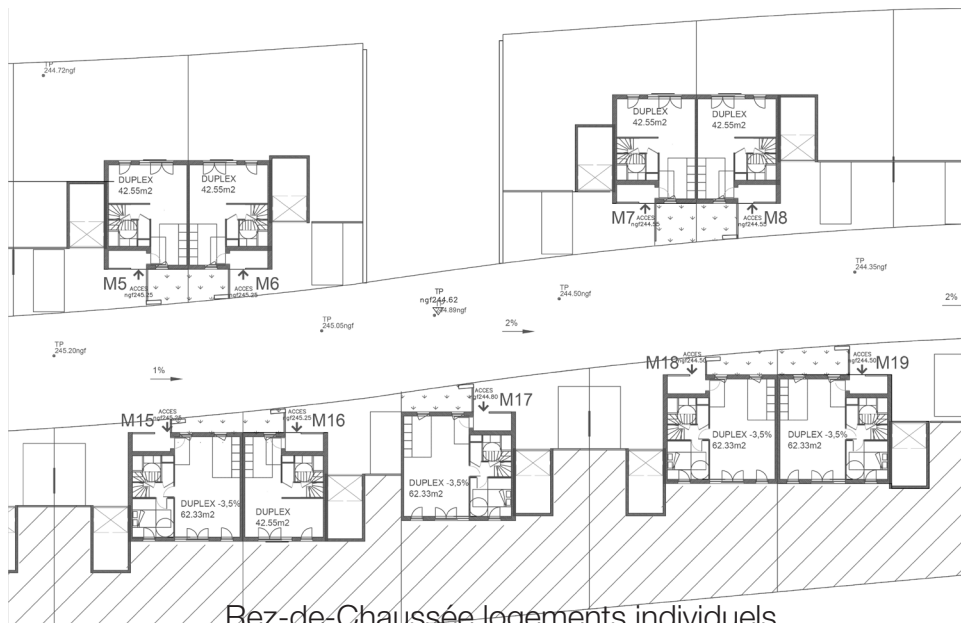




Rez-de-Chaussée logements collectifs



Rez-de-Chaussée logements intermediaires



Rez-de-Chaussée logements individuels



Vue logements collectifs



Logements collectifs



Vue logements intermediaires

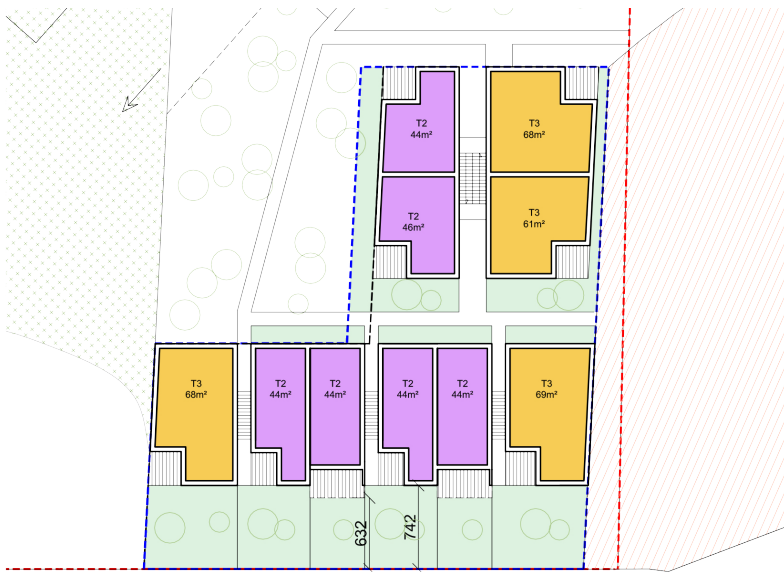
# LOGEMENTS A DARDILLY

Collaboration\_ Pleiade Architectes

Mission\_ Création des logements

Phases\_FAISA

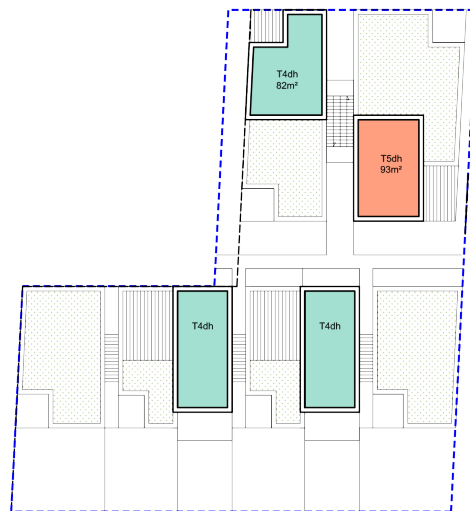
Lieu\_Montcourant 69072



RDC



R+1



R+2 / VETC

## Granulométrie

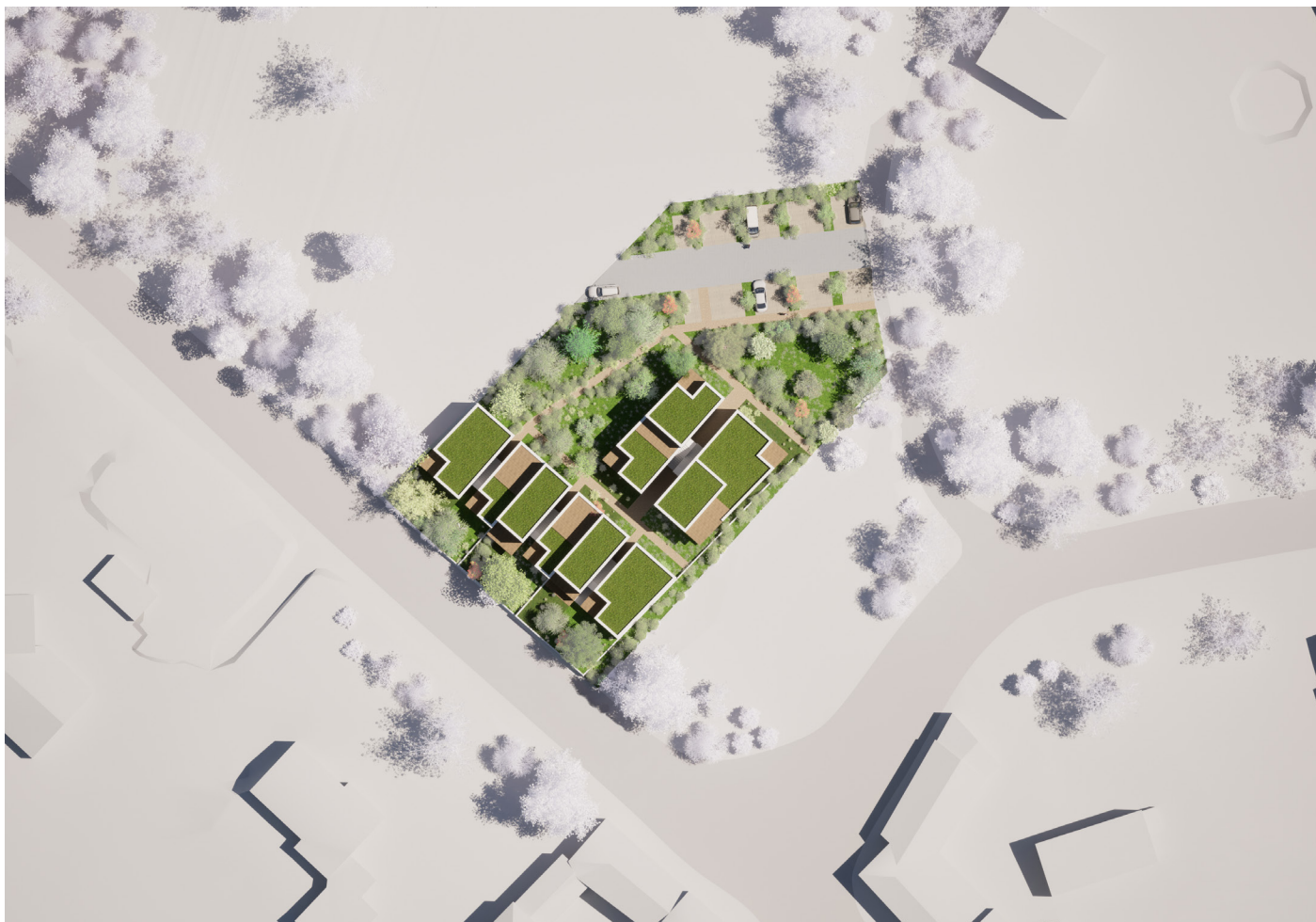
- 9 T2
- 7 T3
- 3 T4d
- 1 T5d

Soit 20 logements 100%

SHAB : 1210m<sup>2</sup>

SDP : 1228m<sup>2</sup>





Plan de masse



Vue axonométrique

# LOGEMENTS DEPOT

Collaboration\_KUBE Architecture urbanisme

Mission\_Création des logements dans un ancien depot

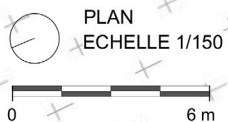
Phases\_EDL . ESQ

Lieu\_Yssingaux 43200



Création

Dépose



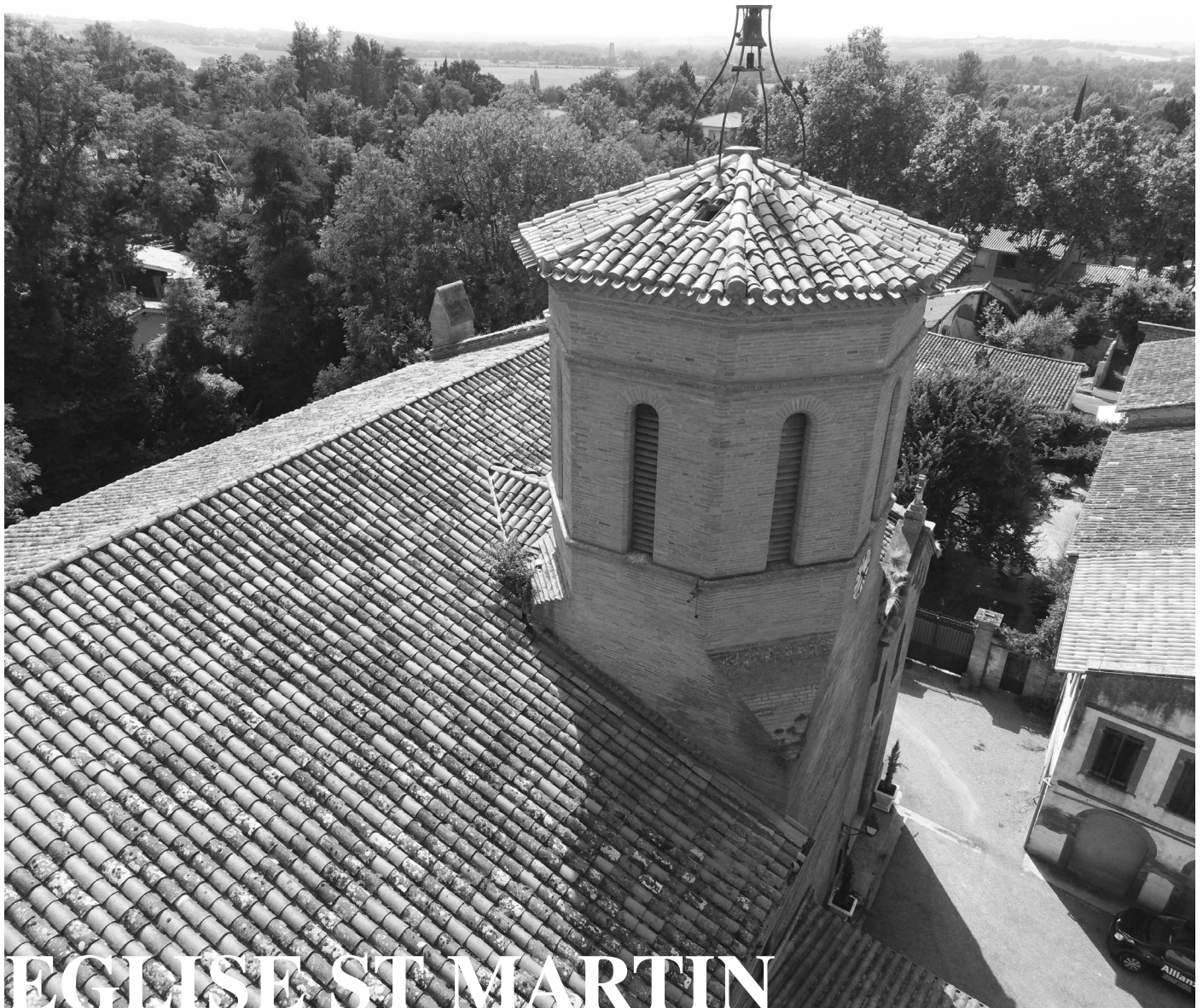
Logement type T5

Proposition 01

- 1 logement T3/95m²
- 1 logement T2/60m²
- 1 logement T3/75m²



**P A T R I M O I N E**



Collaboration\_ AUMVP Architectes

Mission\_ Production des plans et traitement d'images d'une église du XVIII

Phases\_EDL

Lieu\_Lasserre-Pradère 31530



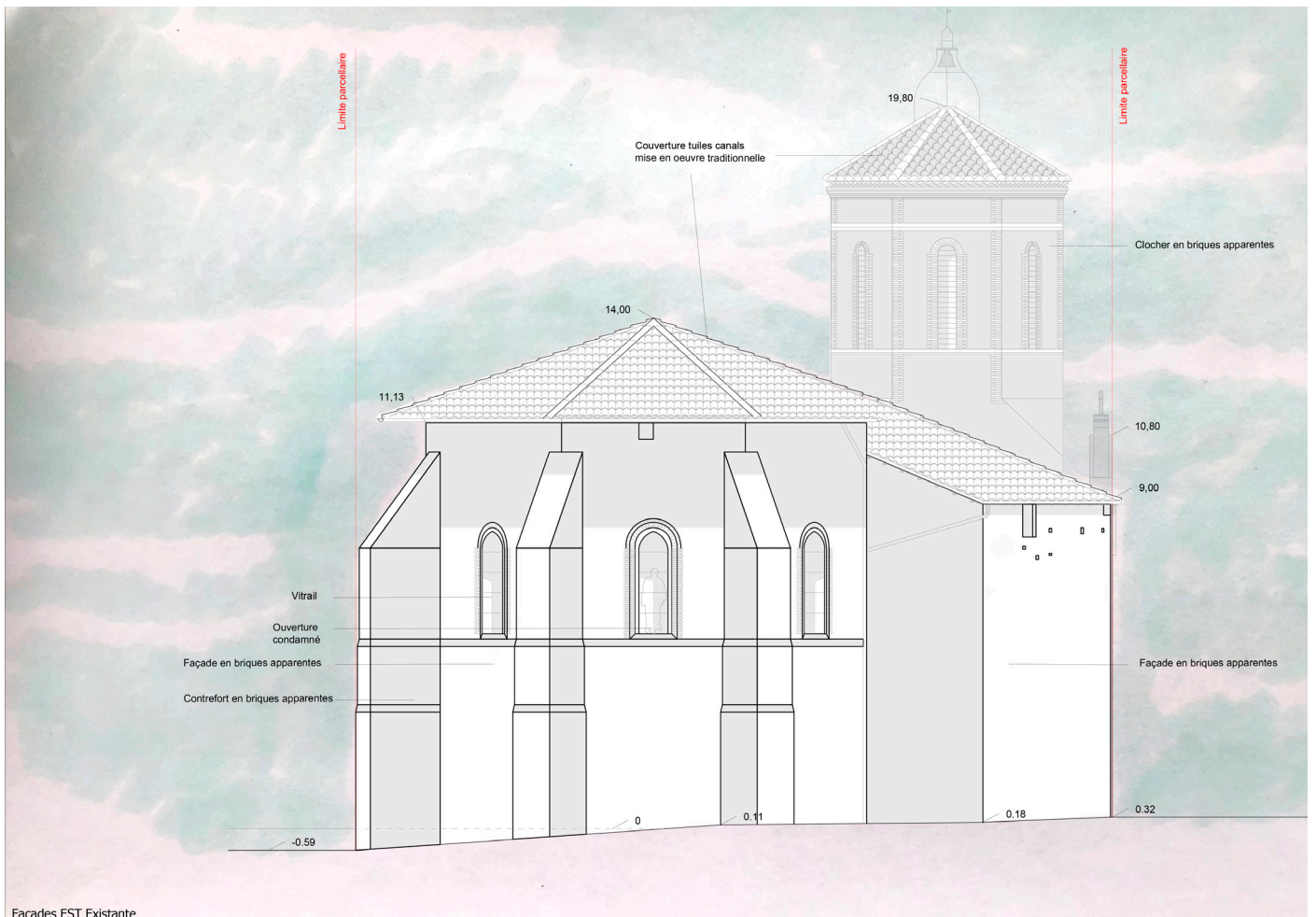


D Existante

Façade nord existant

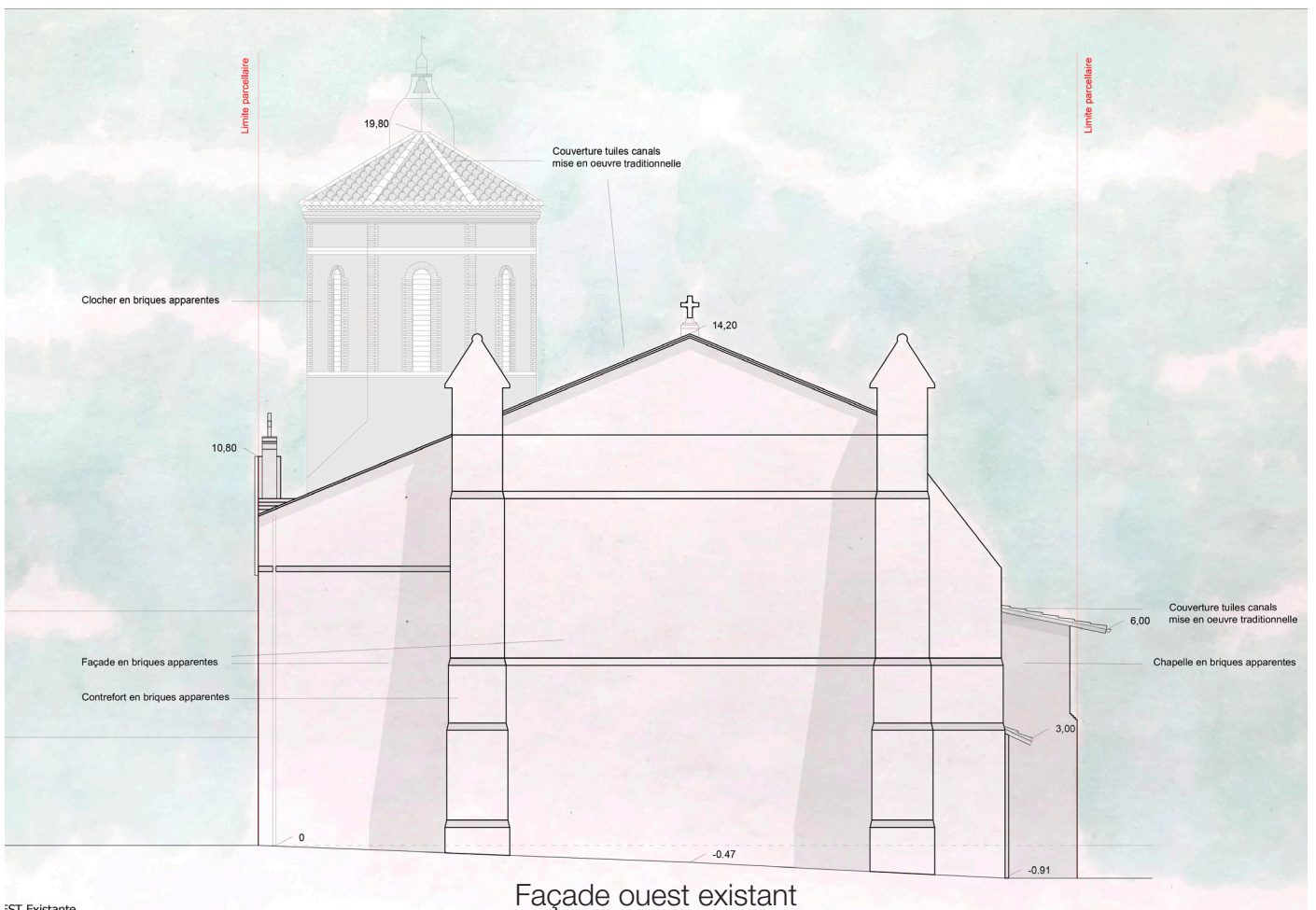


Façade sud existant



Facades EST Existante

Façade est existant



EST Existante

Façade ouest existant



# PENICHE -LE BALAJO-

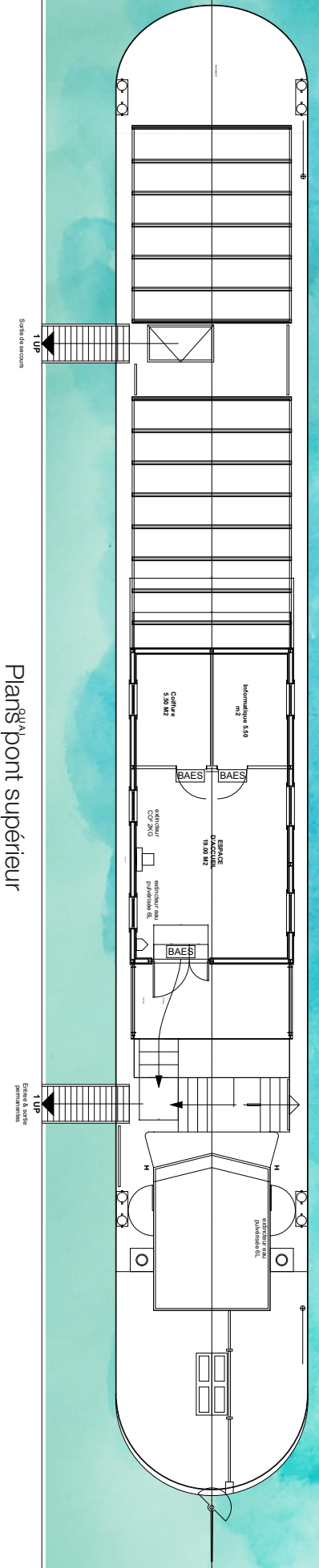
Collaboration\_ GE&VA Gayet Architecte expertise & valorisation

Mission\_ Aménagement des espaces des passagers -Peniche accueil LE BALAJO-

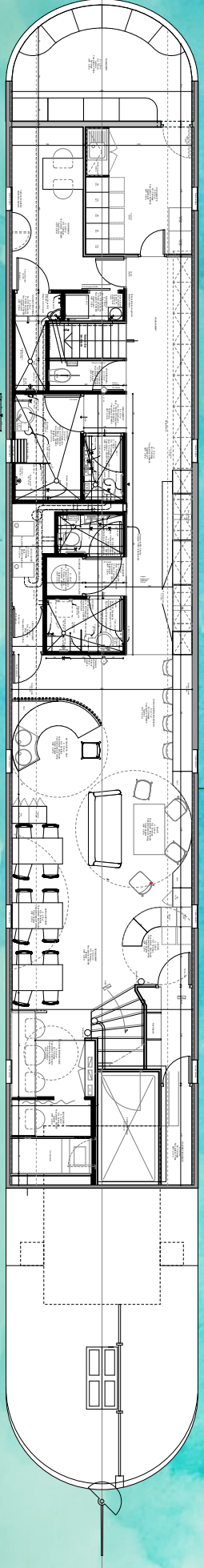
Phases\_ APS . PRO

Lieu\_ Lyon.2ème 69002

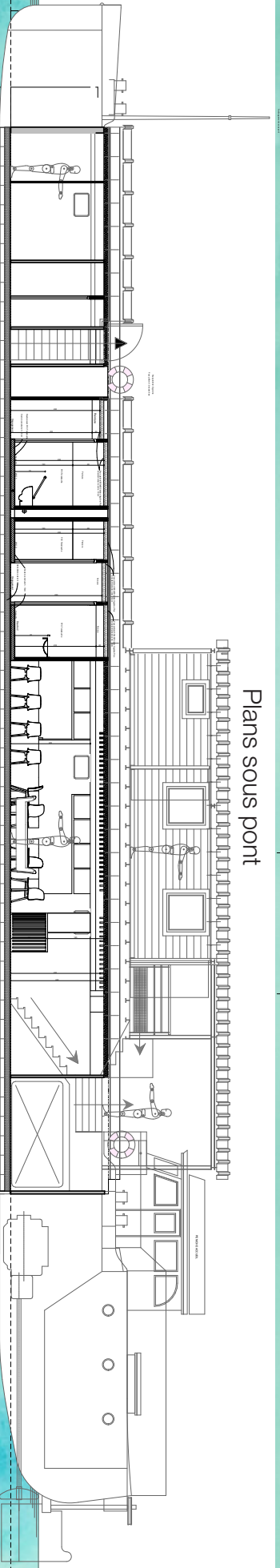




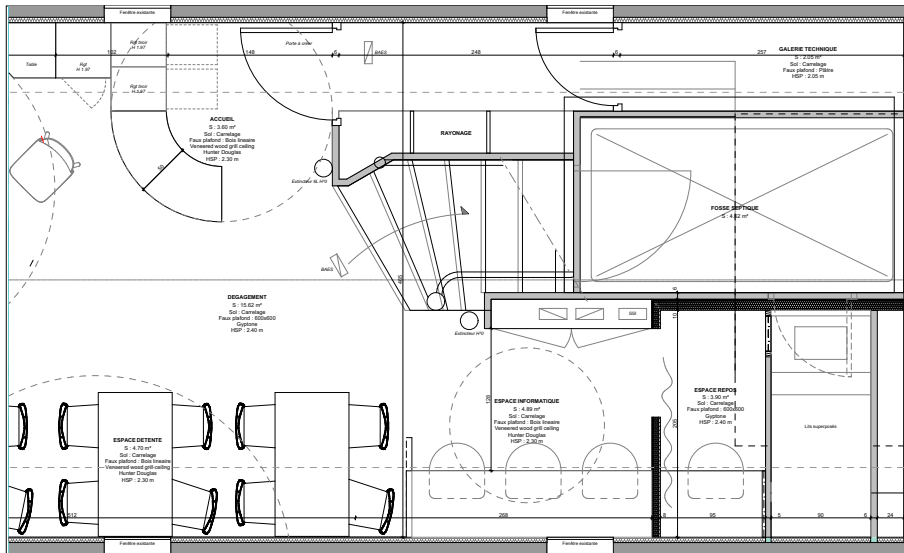
Plans<sup>MA</sup> pont supérieur



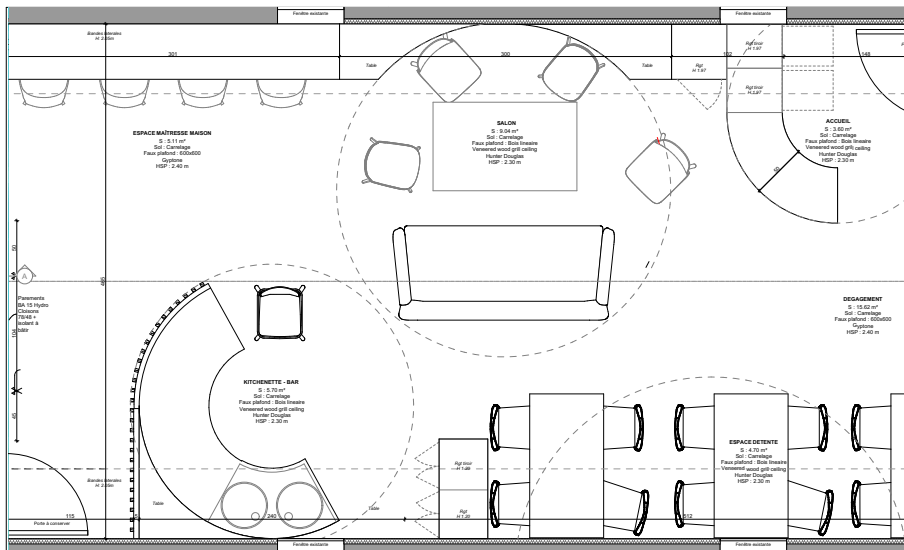
Plans sous pont



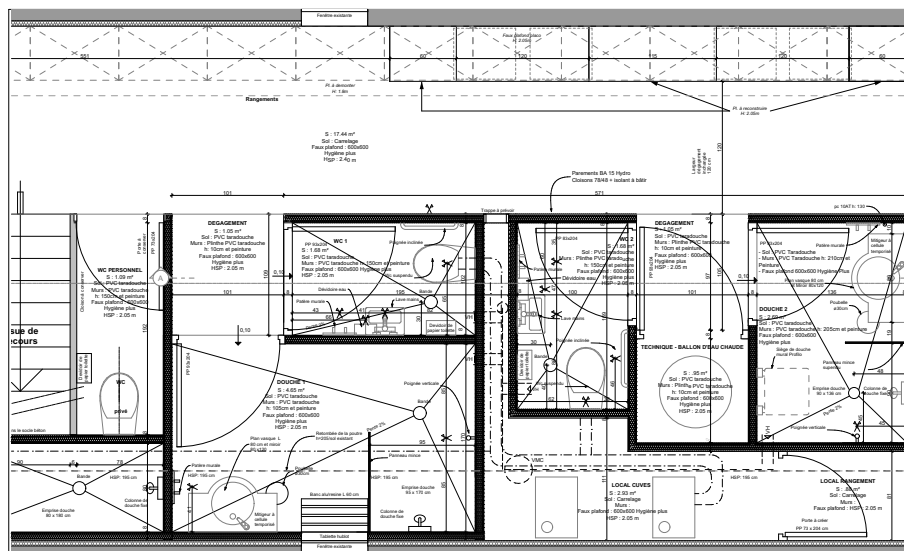
Coupe longitudinale AA



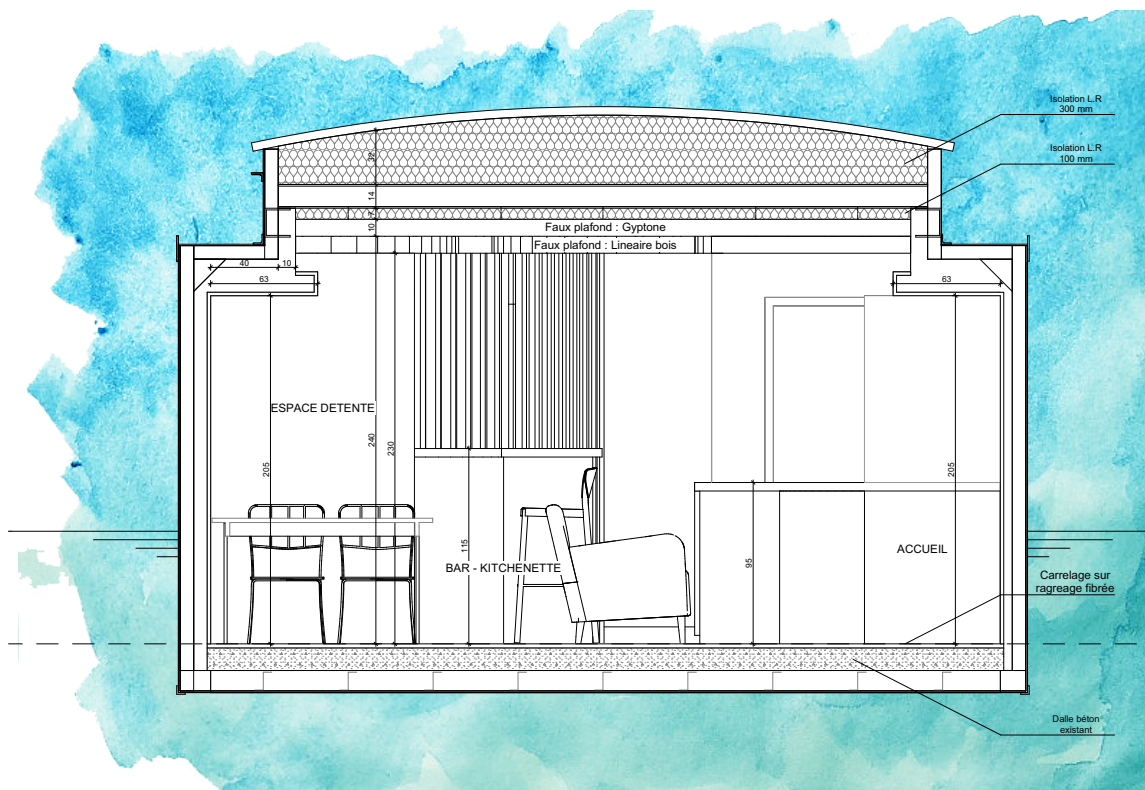
Aménagement espaces accueil, repos et informatique



Aménagement espaces salon, détente et kitchenette-bar



Aménagement espaces rangement, blocs sanitaires



Coupe BB transversale



# **C H A N T I E R S**



# LE PONT SUSPENDU

Participants\_ Frank Lebaill Architecte & Eleves S8 ENSASE

Mission\_ Fabrication, assemblage & suspension d'un module en bois

Matériaux\_ Sections en bois

Lieu\_ L'isle d'Abeau 38080



# FAIRE C'EST DIRE

Participants\_ Tectoniques Architectes

Mission\_ Montage des modules en bois -Biennale architecture Lyon

Matériaux\_ Sections en bois

Lieu\_ La sucrière, Lyon 69002







Table ronde avec / Alain Vargas, Corentin Fivet, Gilles Perraudin et Laurent de Wurstemberger





# MAISON BOIS PAILLE

Participants\_ Grabiél, Laureen, Mélodie & Joannes Engelbert, Clélia Gauthier, Juan Medina

Mission\_ Renforcement des murs, fixation revêtements intérieur d'une maison de bois et paille

Matériaux\_ Bois, terre, paille

Lieu\_ Vernoux-en-Vivarais, Ardèche 07240



Remplissage entre les bottes de paille avec du torchis



Installation du pare-vapeur

# MAISON PEYNADET

Participants\_ Fabien Eco-constructeur, Clélia Gauthier, Juan Medina

Mission\_ Réhabilitation d'une maison ancienne en pierre

Matériaux utilisés\_ Terre, pierre, chaux

Lieu\_ Issac 24400



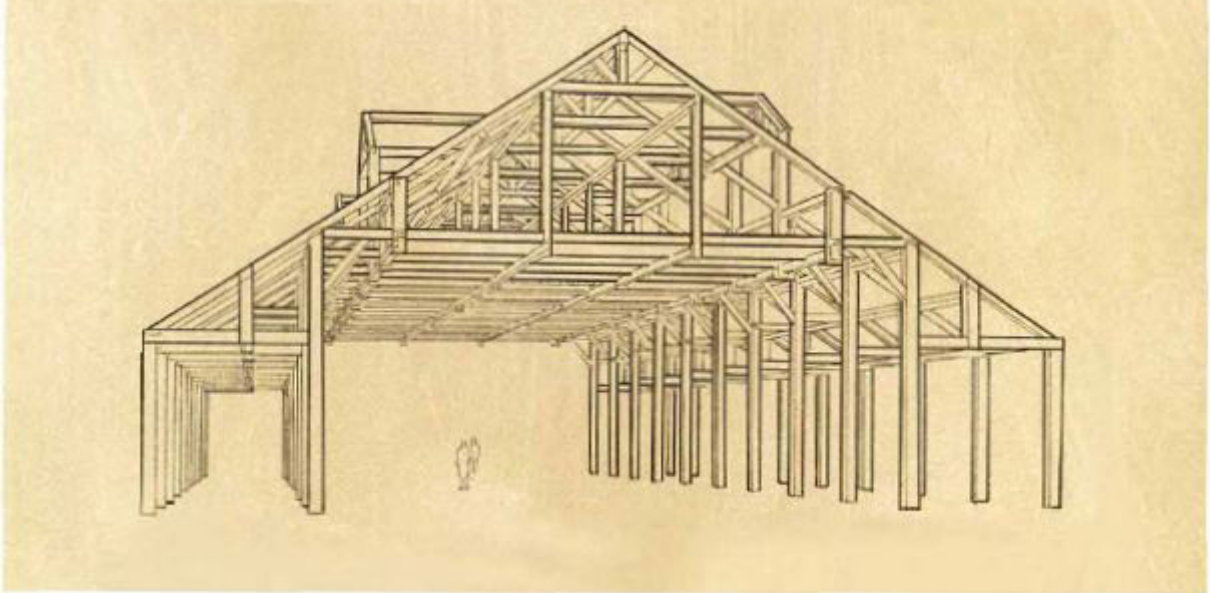


Talochage de murs avec enduits en terre



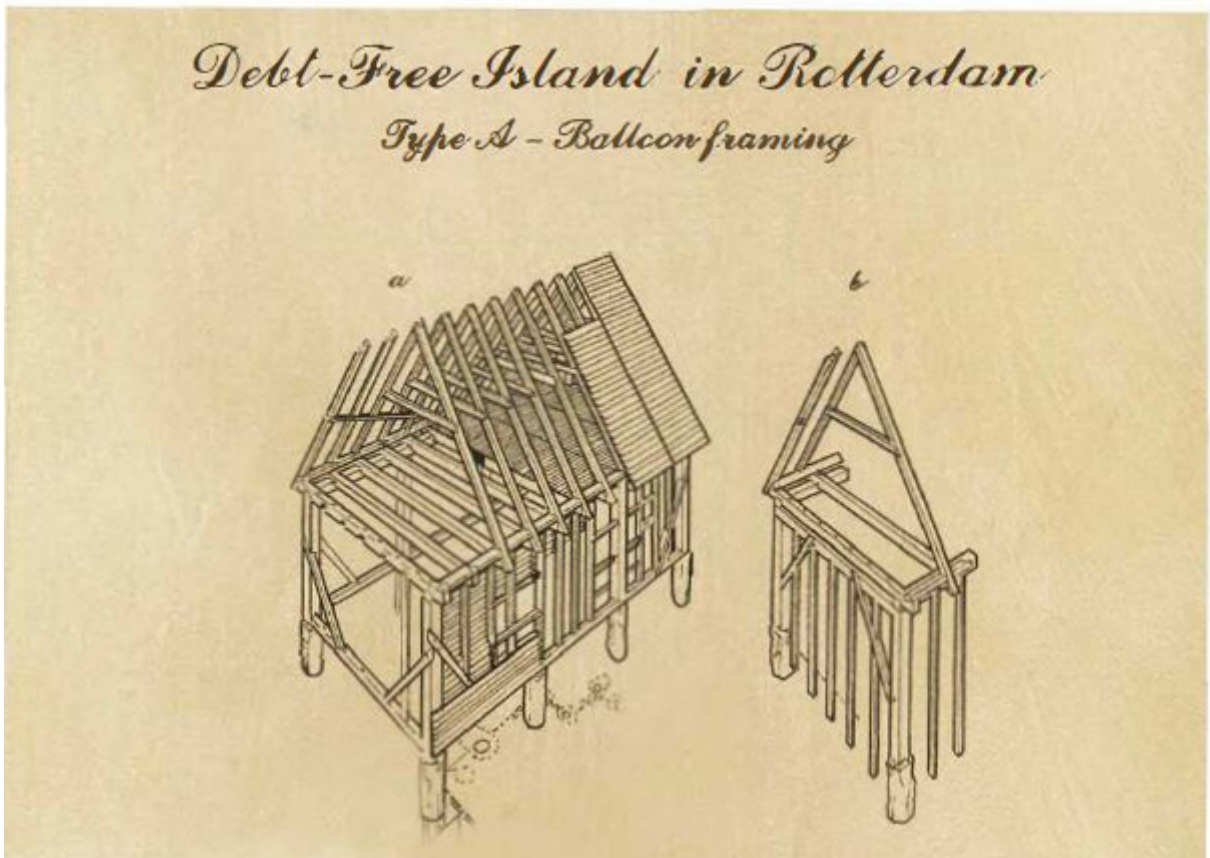
C R O Q U I S

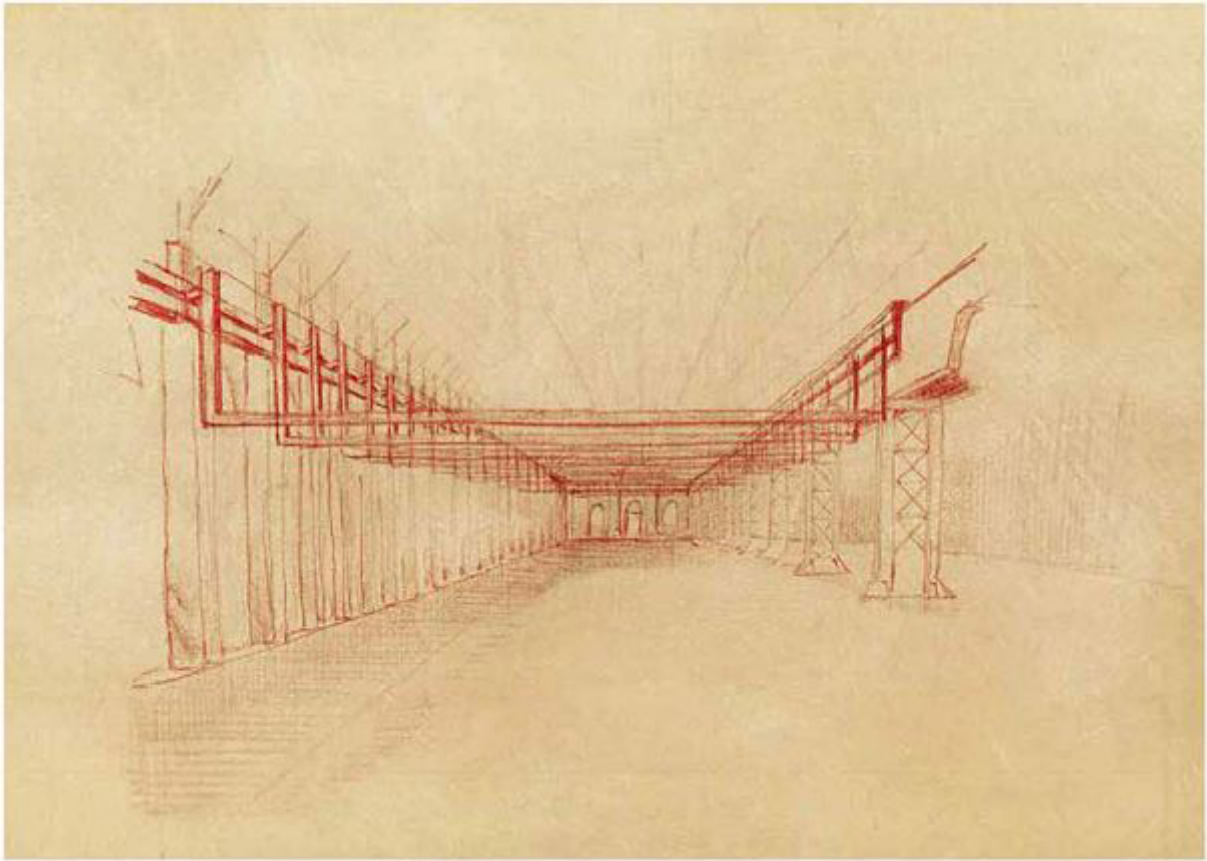
*Debt-Free Island in Rotterdam*  
*Type B - Wood framing big structures*



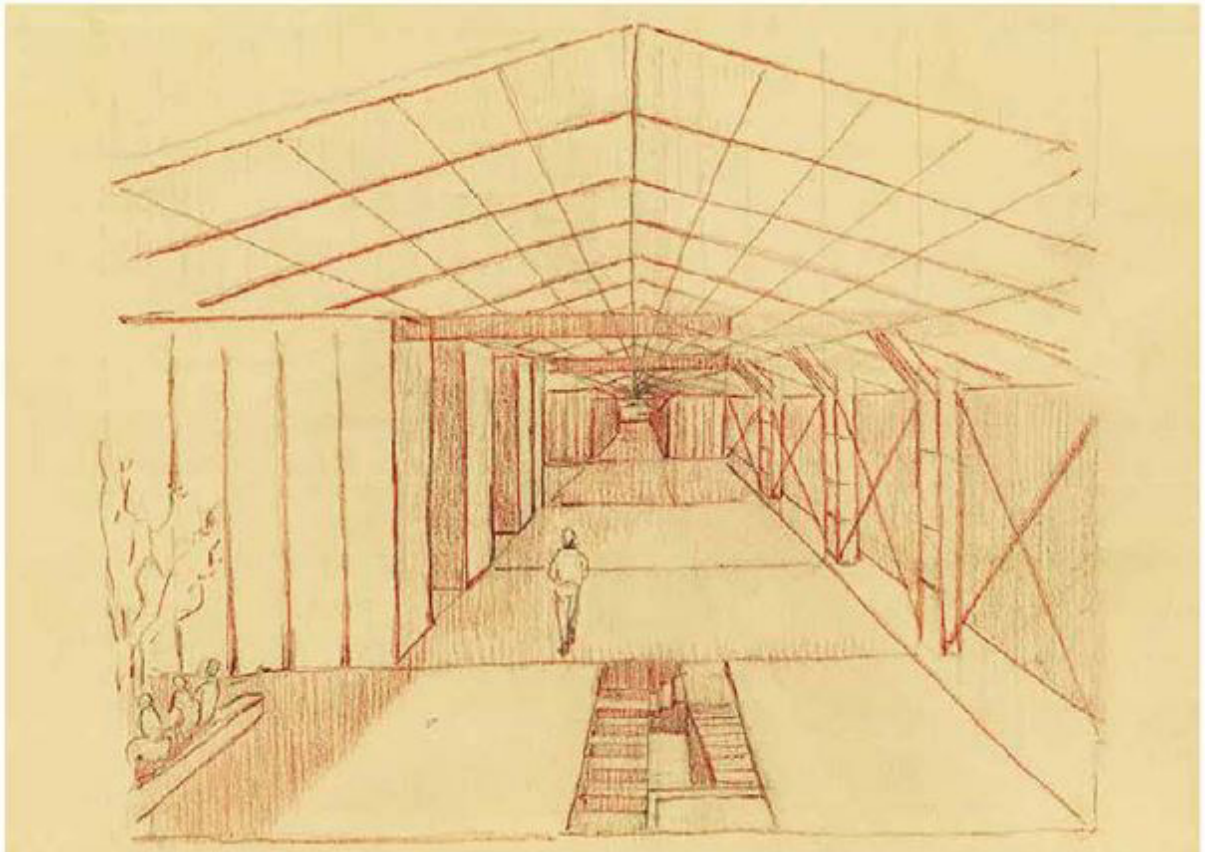
Pincipes constructifs «wood et balloon framing» / S7

*Debt-Free Island in Rotterdam*  
*Type A - Balloon framing*





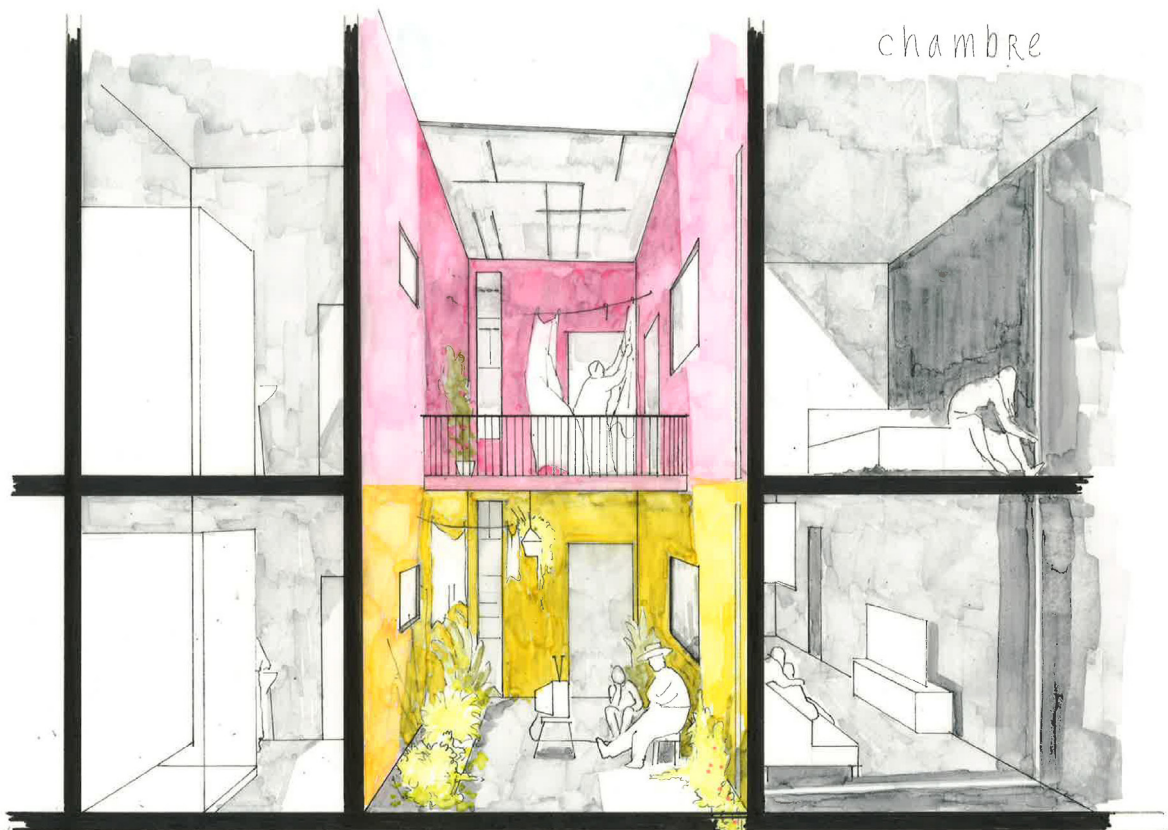
Vue halle couzon et modules / S8

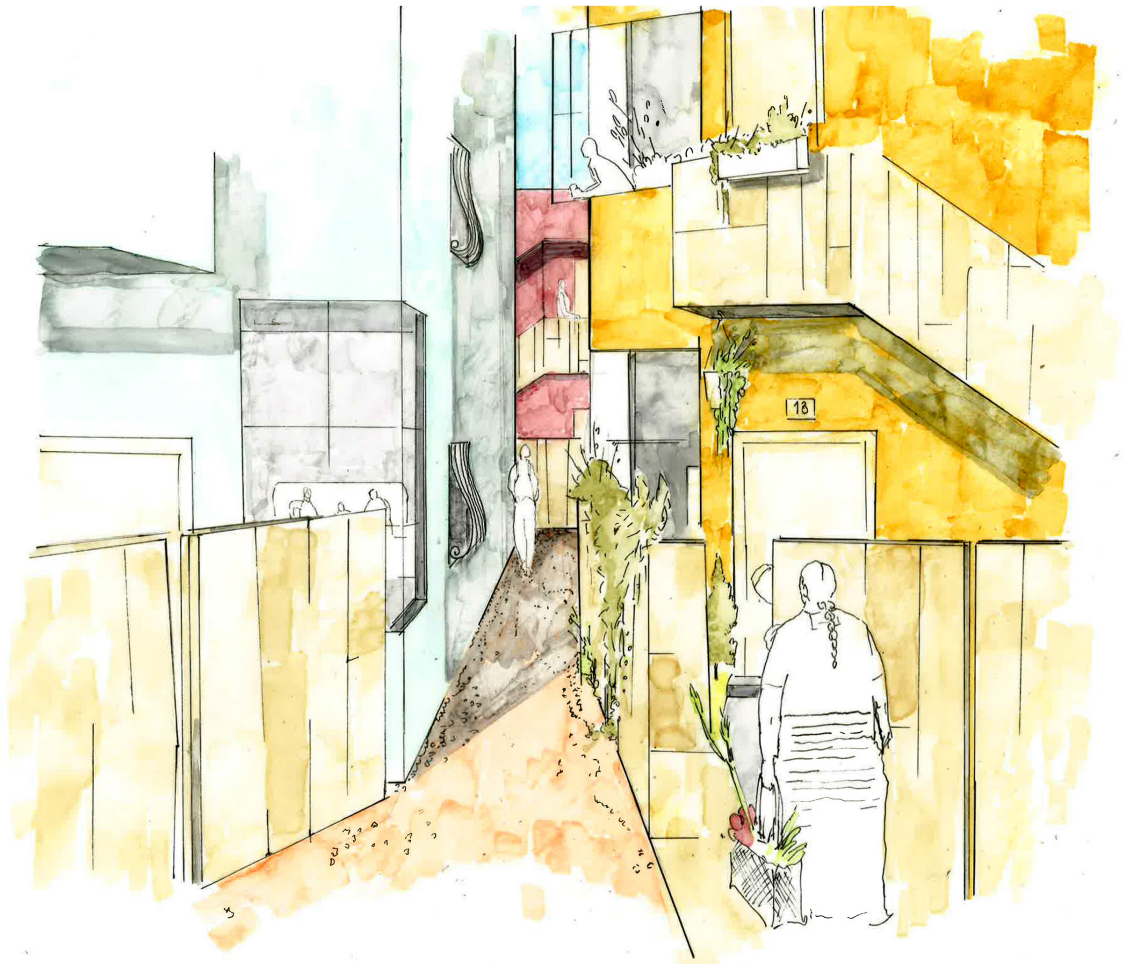




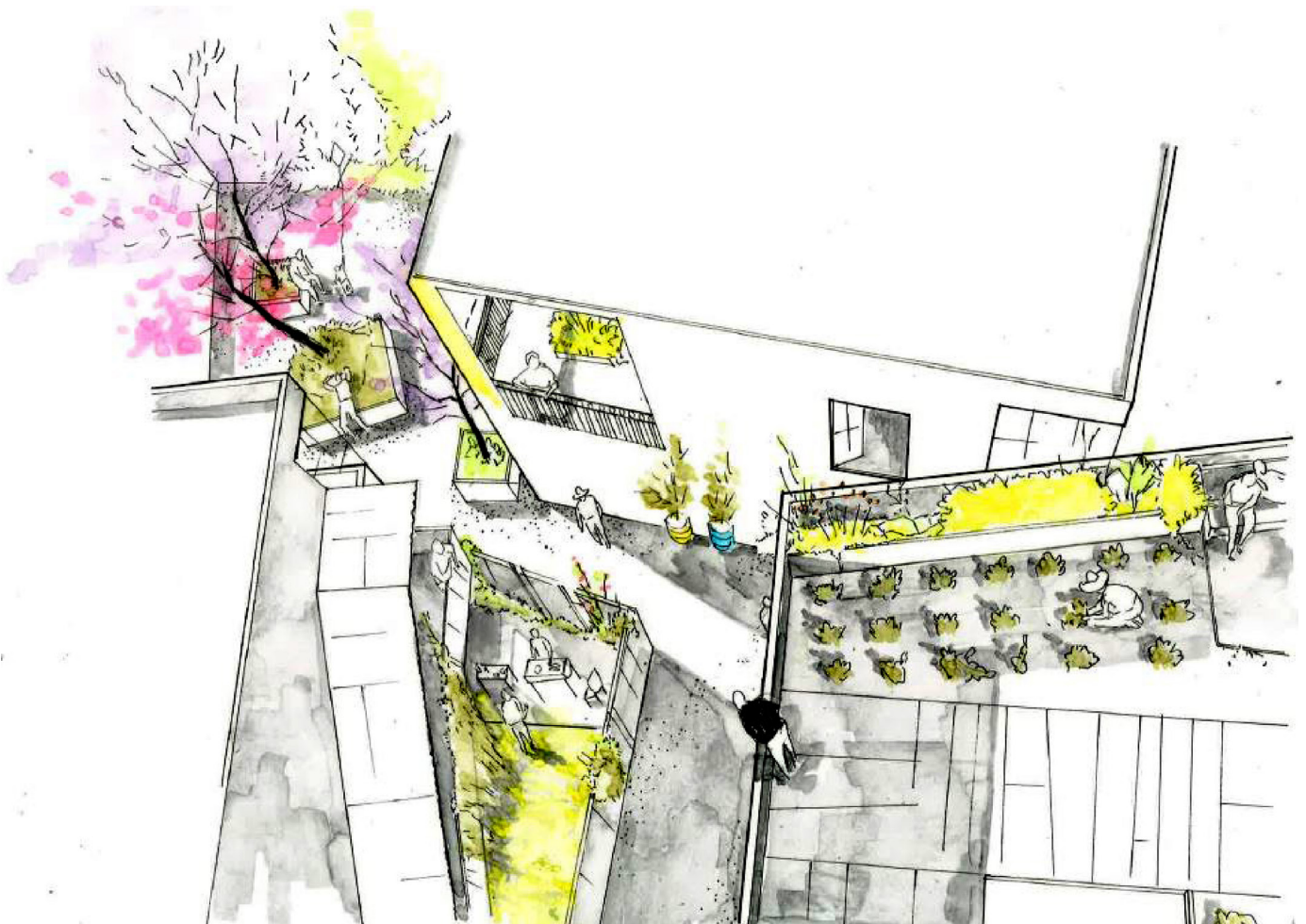


Quartier Iztapalapa et études d'espaces / PFE





Principe de circulation et vue aeriennne de logements / PFE





Croquis église St Martin



**JUAN RAMÓN MEDINA AGUIRRE**

*A r c h i t e c t e   d i p l ô m é   d' É t a t*