



**PRÉFET  
DE LA RÉGION  
PROVENCE-ALPES-  
CÔTE D'AZUR**

*Liberté  
Égalité  
Fraternité*



# **LE SERVICE PUBLIC DE LA RÉNOVATION DE L'HABITAT ET MON ACCOMPAGNATEUR RÉNOV**

## Contexte en région Provence-Alpes-Côte d'Azur

**CROA PACA – 7 septembre 2023**

DREAL PACA / service énergie logement / unité air climat transition énergétique

# Etat énergétique des logements en région PACA

2 309 979 résidences principales  
 54 % propriétaires occupants  
 31 % locataires parc privé  
 12 % locataires parc social non meublé

% du nombre de résidences principales  
 Source : INSEE, 2018

## Résidences principales (RP) en étiquettes énergie E-F-G du DPE

**En nombre de logements**  
 27 % des RP  
 31 % des maisons  
 24 % des appartements

**En consommation d'énergie**  
 37 % conso RP  
 40 % conso maisons  
 31 % conso appartements

## Logements avec un chauffage principal au fioul

224 668 logements soit 10 % des RP  
 14 % des maisons et 7 % des appartements

Source : CERC PACA, Siterre juin 2022

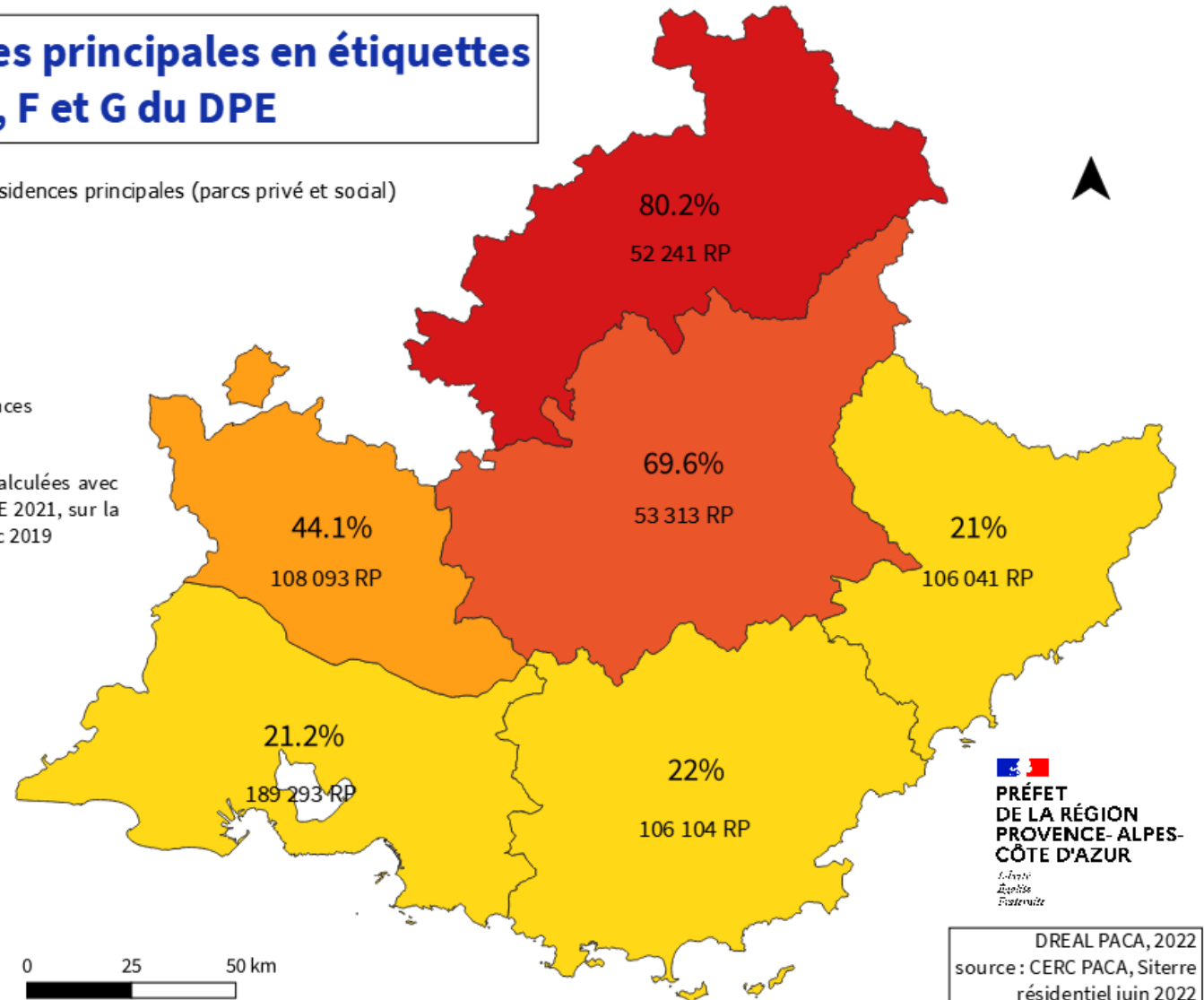
## Résidences principales en étiquettes énergie E, F et G du DPE

% du nombre de résidences principales (parcs privé et social)

- 80 - 80,2
- 60 - 80
- 40 - 60
- 21 - 40

RP Nombre résidences principales EFG

Etiquettes énergie calculées avec la méthodologie DPE 2021, sur la modélisation du parc 2019



# Service d'accompagnement à la rénovation énergétique (SARE)

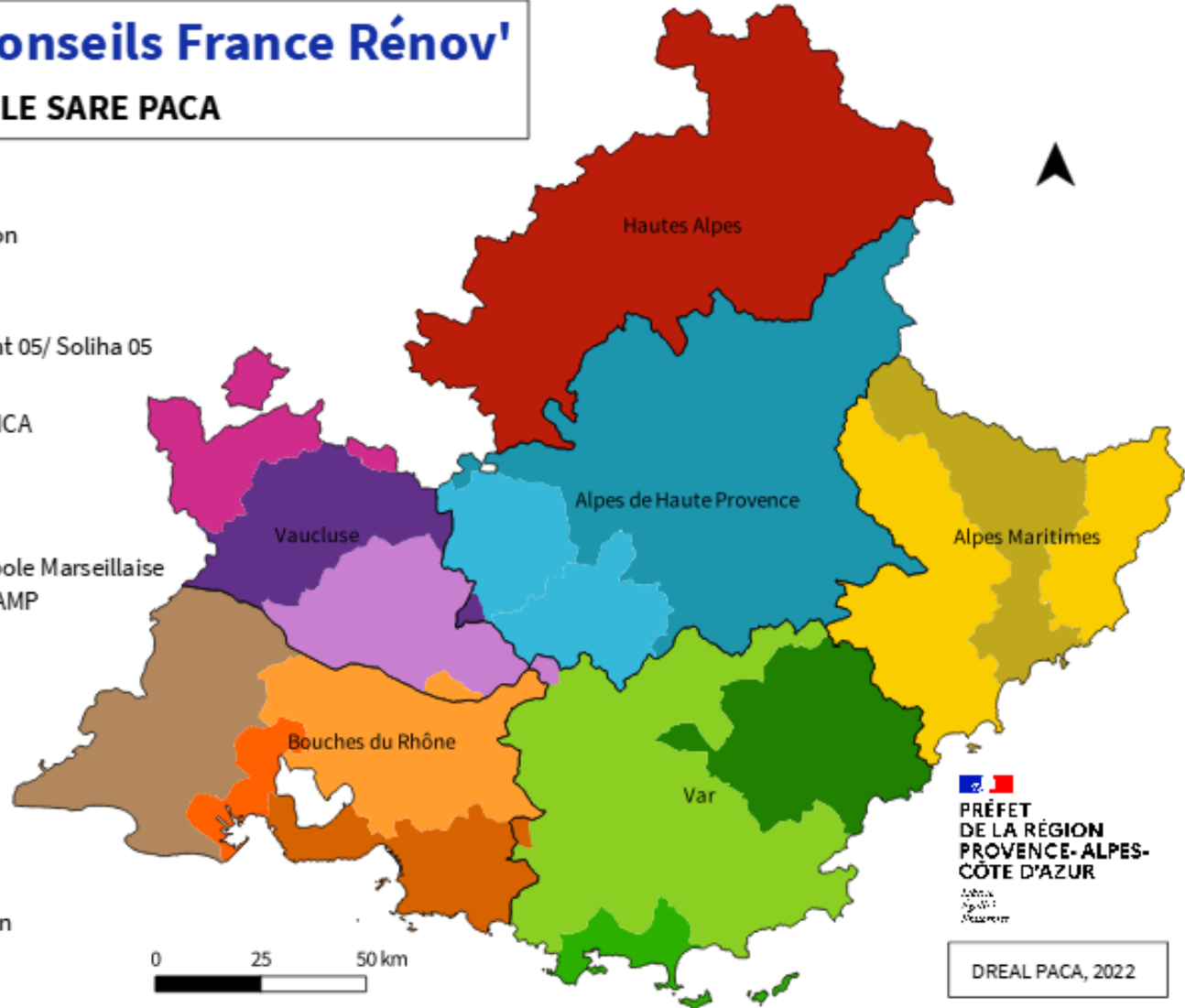


Un programme d'ingénierie  
Porté par 9 collectivités  
Un budget de 10 millions € de CEE  
sur 3 ans (2021-2023)  
Un cofinancement équivalent par les collectivités  
+ Prolongation en 2024

- \* Information de premier niveau
- \* Conseil personnalisé
- \* Accompagnement avant travaux
- \* Réalisation d'audit énergétique
- \* Actions diverses auprès des acteurs du territoire pour la dynamique de rénovation

## Espaces Conseils France Rénov' FINANCES PAR LE SARE PACA

- 04**
  - Alte 04 / PNR Lubéron
  - Alte 04
- 05**
  - Adil 05/ Département 05/ Soliha 05
- 06**
  - Adil 06/ Métropole NCA
  - Département 06
- 13**
  - Adil 13 / CPIE d'Aix
  - Adil 13 / Alec Métropole Marseillaise
  - Adil 13 / Métropole AMP
  - Conseil régional
- 83**
  - Alec 83
  - Areve
  - Citémetrie
- 84**
  - CEDER
  - Alte 84
  - Alte 84 / PNR lubéron

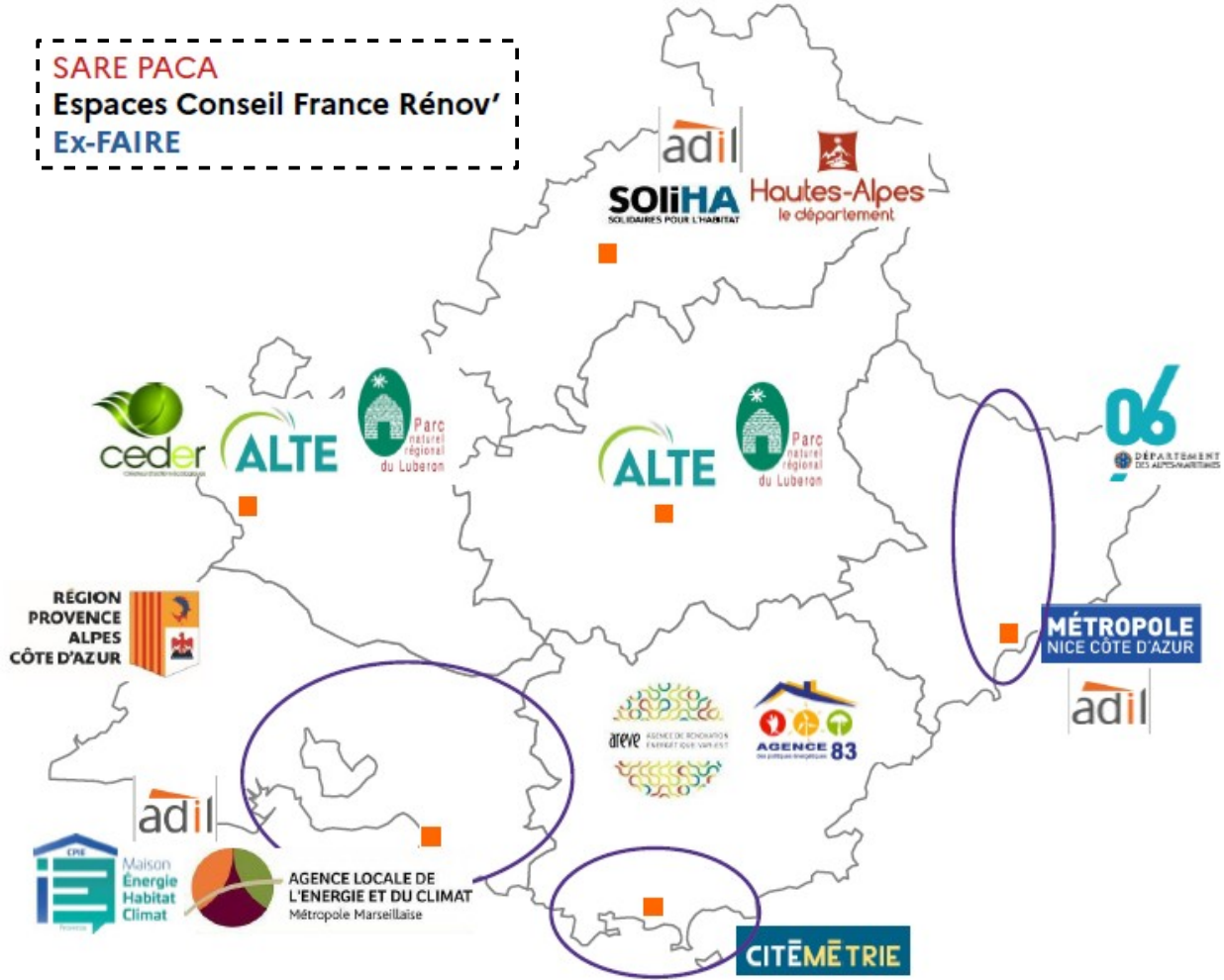


PRÉFET  
DE LA RÉGION  
PROVENCE-ALPES-  
CÔTE D'AZUR  
*Liberté  
Égalité  
Fraternité*

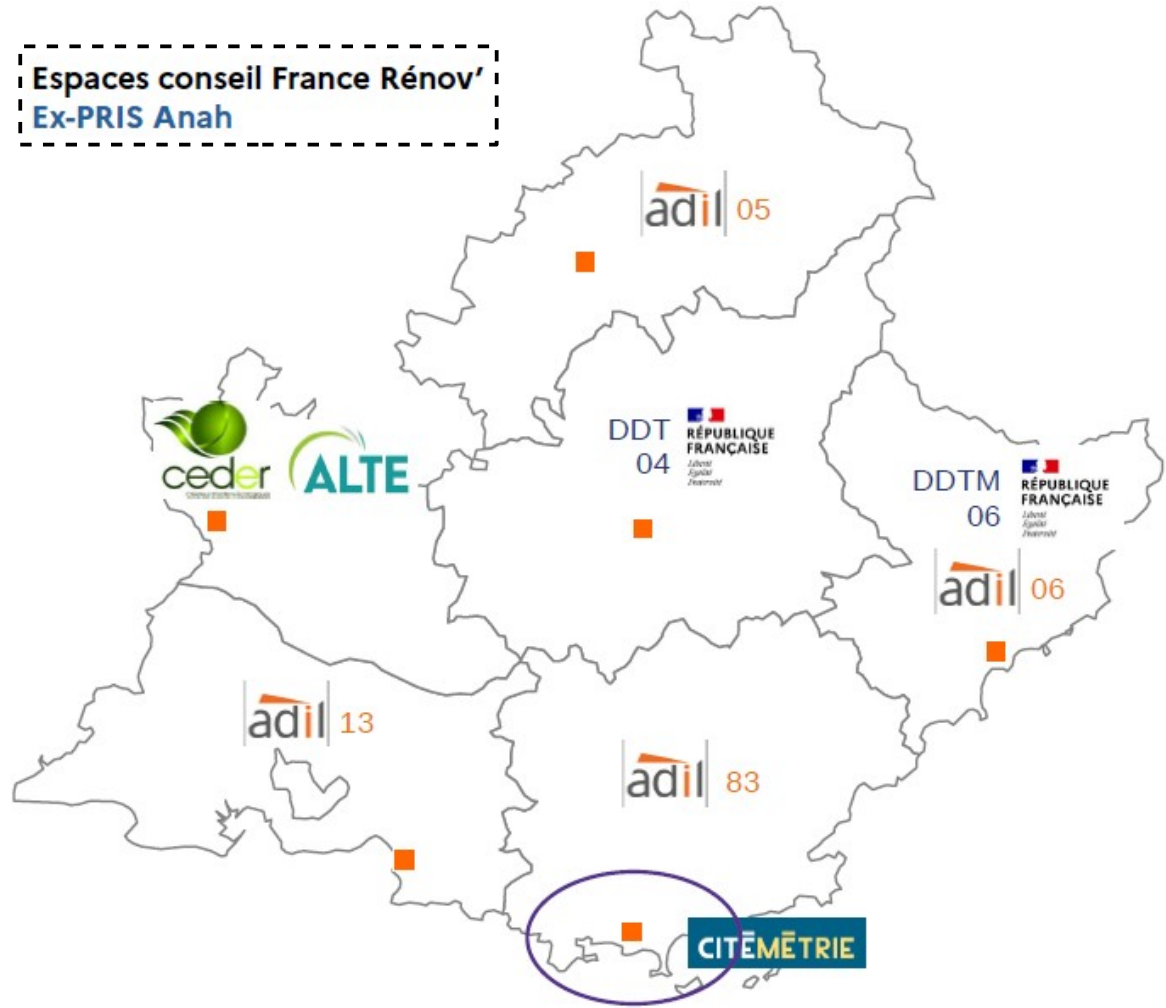
DREAL PACA, 2022

# Espaces conseil France Rénov en région PACA

**SARE PACA**  
**Espaces Conseil France Rénov'**  
**Ex-FAIRE**



**Espaces conseil France Rénov'**  
**Ex-PRIS Anah**



# Intervention de l'Anah en région PACA

Principaux opérateurs Anah  
Accompagnateurs Rénov'  
(2022)



# Bilan des aides à la rénovation énergétique en région PACA

## Années 2021 & 2022



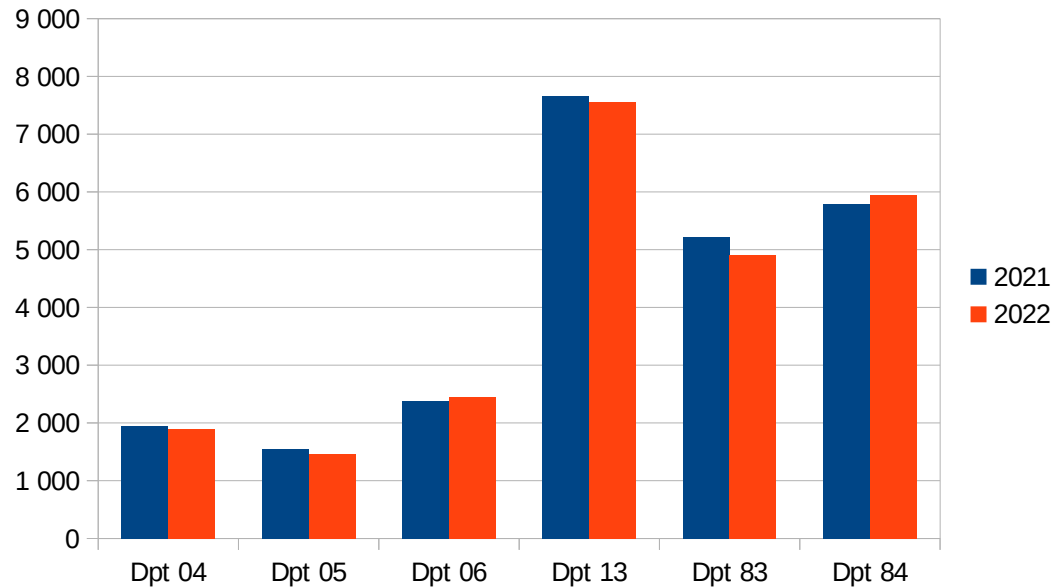
Gestion nationale  
(Anah)

Nombre de logements bénéficiaires  
en 2021 et 2022 par département

Gestion locale  
(DDT et collectivités  
délégataires des  
aides à la pierre)



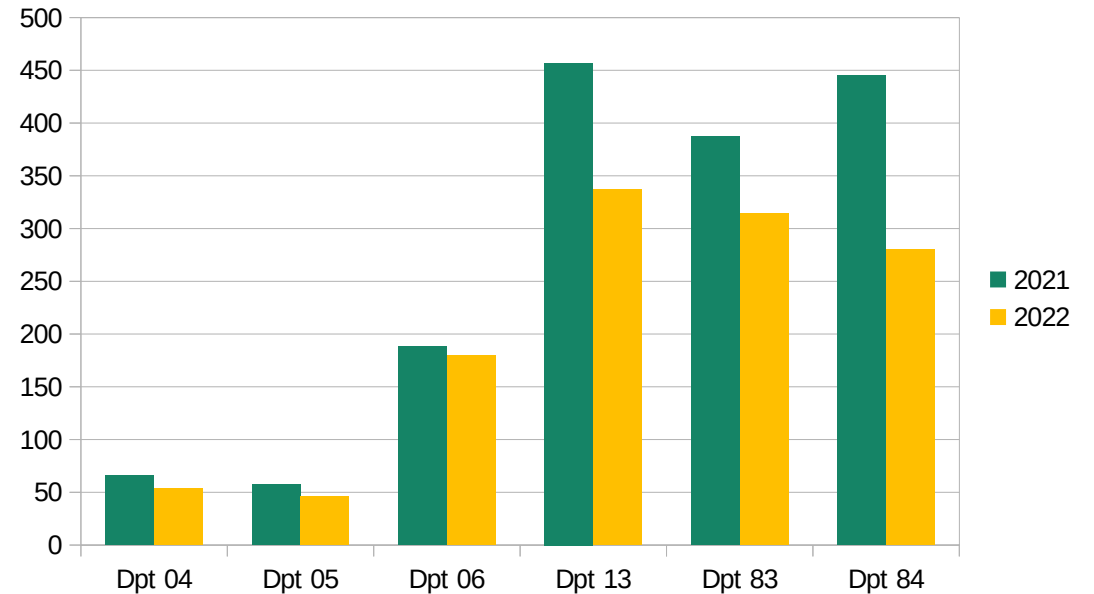
**PACA 2021 = 24 543 logements**  
**PACA 2022 = 24 227 logements**



En 2023 (à fin août) :  
14 021 dossiers MPR engagés

Source : Infocentre Anah

**PACA 2021 = 1 600 logements**  
**PACA 2022 = 1 211 logements**



En 2023 (à fin août) :  
461 dossiers MPR Sérénité engagés

# Bilan des aides à la rénovation énergétique en région PACA

## Années 2021 & 2022

### Des constats identiques à 2021 sur les dossiers MaPrimeRénov classique 2022 :

- Un volume de logements bénéficiaires quasi identique
- Une sur-représentation des propriétaires occupants (97 %)
- Une majorité de revenus modestes ou très modestes parmi les propriétaires occupants (67 %)
- Une sur-représentation des maisons individuelles (93 %)
- Une large majorité de dossiers mono-geste (69 %) mais en diminution (84 % en 2021)
- L'intervention sur le système de chauffage ou de production d'eau chaude sanitaire toujours prépondérante (73 %)

Premiers constats à fin août pour l'année 2023 : continuité par rapport aux caractéristiques des dossiers de 2022

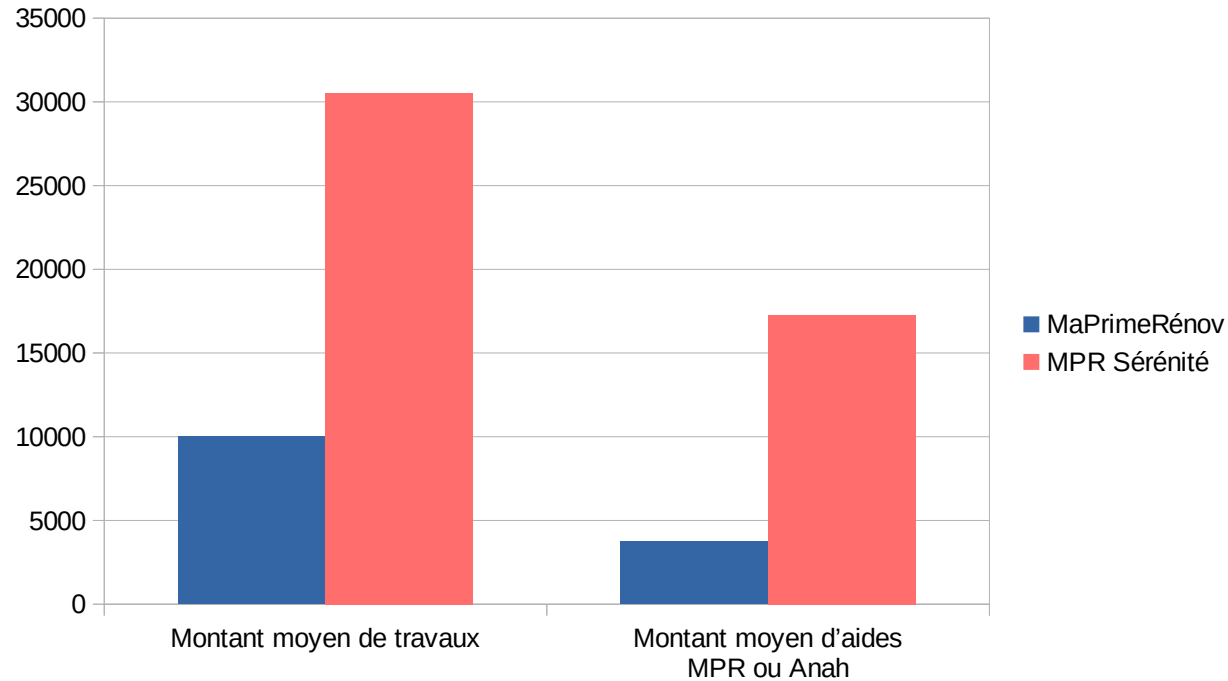
### Quelques différences observées entre 2021 et 2022 :

- Une réelle dynamique sur la rénovation des logements en copropriété (MPR Copro) : 39 en 2021, 68 en 2022, 896 à fin août 2023
- Une augmentation du nombre de bonus « rénovation globale » attribués : 50 en 2021, 89 en 2022, 130 à mi-juin 2023
- Pour MaPrimeRénov, une légère hausse du taux de financement passant de 31 % à 37 % pour les propriétaires occupants et de 24 % à 27 % pour les bailleurs (due certainement à l'augmentation des primes de remplacement des équipements au fioul / gaz)
- Un net recul des dossiers d'aides à la pierre MaPrimeRénov Sérénité : 1 600 en 2021, 1 211 en 2022, 461 à fin août 2023.

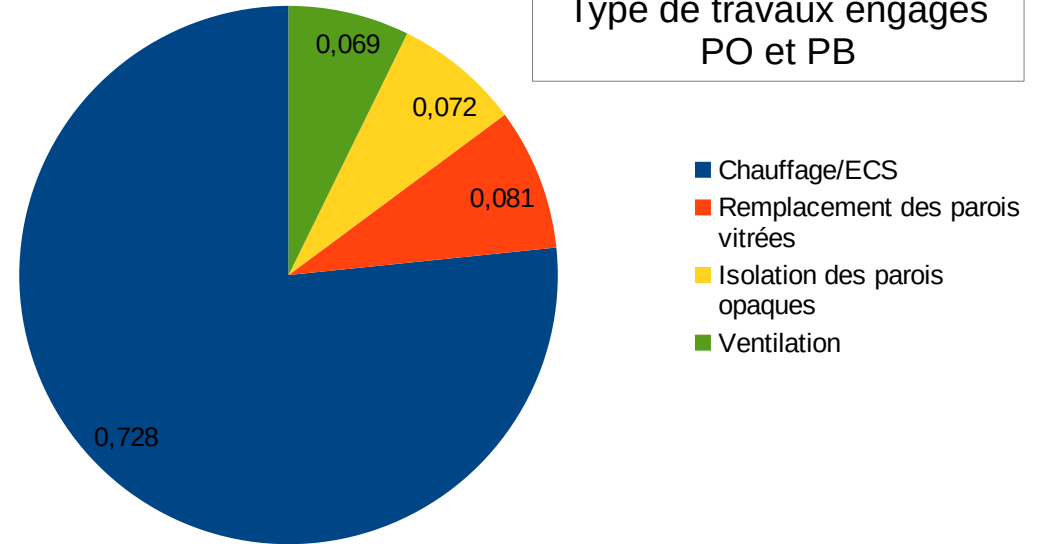
# Aides individuelles à la rénovation énergétique MaPrimeRénov

## Bilan sur l'année 2022 en région PACA

Montants moyens en 2022  
Propriétaires occupants



MaPrimeRénov 2022  
Type de travaux engagés  
PO et PB



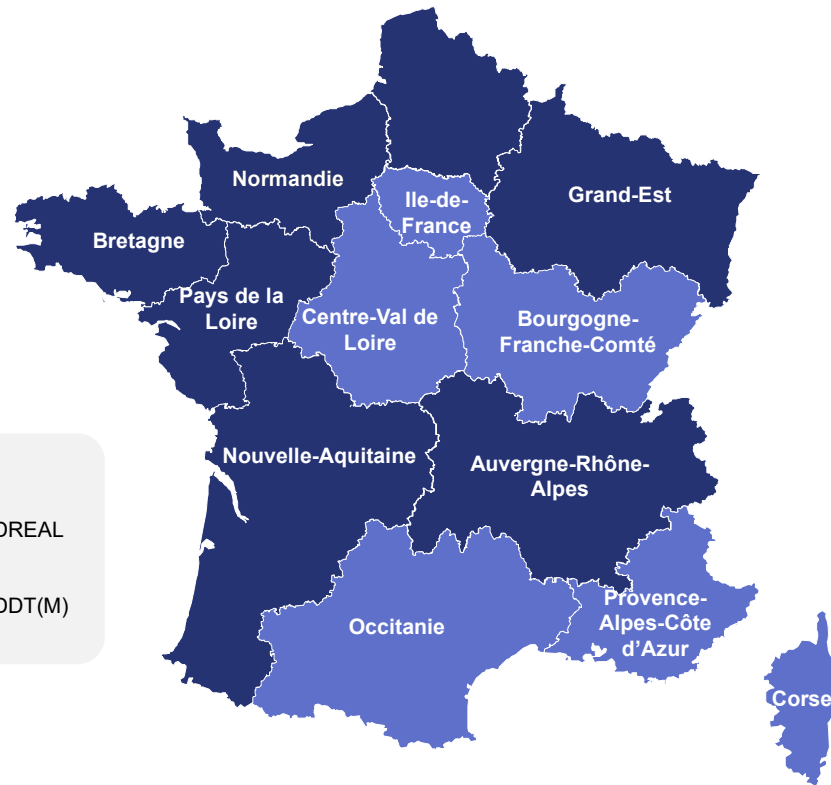
En 2023 (à fin août) :  
montant moyen de subvention de 3 715 € pour  
un montant moyen de travaux de 11 114 €



Source : Infocentre Anah



# Instruction des agréments Mon Accompagnateur Rénov



## LÉGENDE

- Instruction en DREAL
- Instruction en DDT(M)

Organisation territoriale retenue pour l'instruction  
des demandes d'agrément MAR

## 14 dossiers instruits par la DREAL PACA au 06/09/23 :

### ■ 6 acteurs agréés :

4 opérateurs Anah : Soliha Var (83), Soliha Alpes du Sud (04, 05, 26), Soliha Alpes Maritimes (06), ADRIM (13)

1 auditeur énergétique (déjà habilité Anah) : Eneides (04, 13, 83, 84)

1 architecte (déjà agréé Anah) : Nadine Igoulen (13, 84, 26)

### ■ 7 candidatures en attente de l'avis du CRHH :

3 opérateurs Anah, 1 Espace conseil France Rénov, 2 auditeurs énergétiques, 1 entreprise autre

### ■ 1 dossier au stade de complétude (opérateur Anah)

## Dossiers instruits par d'autres services :

■ 5 candidatures soumises à l'avis du CRHH PACA dont 2 opérateurs Anah nationaux (Urbanis et Citémétrie)

(CRHH : comité régional de l'habitat et de l'hébergement)

## Sites internet utiles :

Pour se renseigner : <https://france-renov.gouv.fr/mon-accompagnateur-renov>

Pour déposer et suivre sa demande d'agrément MAR : <https://agrement.anah.gouv.fr>

## Contacts à la DREAL PACA :

Sophie LE GARREC, cheffe de l'unité air climat transition énergétique  
[sophie.le-garrec@developpement-durable.gouv.fr](mailto:sophie.le-garrec@developpement-durable.gouv.fr)

Mekki LASLEDJ, chargé de mission, instructeur des agréments MAR  
[mekki.lasledj@developpement-durable.gouv.fr](mailto:mekki.lasledj@developpement-durable.gouv.fr)