

Guide des formations 2022

Conception : Guide des formations réalisé par le Conseil Régional de l'Ordre des Architectes Auvergne-Rhône-Alpes.
Commission Formation présidée par Elisa SORIA.

Croquis de couverture : David GRIMAUD

Impression : Imprimerie Decombat



La formation continue : Quoi, Pourquoi, Comment ?

En France, la formation continue est un droit et un devoir.

Pour les architectes, cette obligation inscrite dans le code de déontologie et le règlement intérieur de l'Ordre des architectes, est soumise à un contrôle.

L'Ordre informe et oriente les architectes dans leurs parcours de formation. Il a ainsi engagé un partenariat avec plusieurs organismes (Auvergne Archiform', CAUE de la Haute-Savoie, CAUE Rhône Métropole, CNDB, Fibois Auvergne-Rhône-Alpes, GEPA Rhône-Alpes, Les Grands Ateliers, Scop les 2 rives et VAD) et travaille à l'élaboration de formations variées et actualisées qui figurent dans ce fascicule.

L'obligation de formation représente :

- **14h de formation structurée définie comme :**

- La participation à des actions de formation professionnelle continue, réalisées par des organismes de formation agréés, dont le programme présente des objectifs de progression des compétences, un déroulement pédagogique, une évaluation de compétences. Ces organismes vous délivrent en fin de formation une attestation, une certification ou un diplôme.

- **6h de formation complémentaire définie comme :**

- La participation à des colloques, des congrès, conférences ou journées professionnelles ayant un lien direct avec l'activité professionnelle de l'architecte ;
- L'animation de formations, la dispense d'enseignements, l'animation de colloques ou de conférences dans un cadre professionnel ou universitaire ;
- La participation à des jurys de concours, de HMONP ;
- La participation à des journées professionnelles d'information organisées par l'Ordre des architectes ;
- La formation à distance (e-learning, MOOC, etc.).

Quelques rappels

Vous avez obligation de déclarer les formations suivies chaque année. Cette déclaration se fait sur votre espace architecte, sur le site de l'Ordre (lien direct :

www.architectes.org/user), dans la rubrique « Formations continues ».

Si vous le souhaitez, vous pouvez déposer vos justificatifs d'action de formation.

En tout état de cause, il vous faudra les conserver pendant 6 ans. Les heures faites au-delà du quota obligatoire annuel sont capitalisées sur une durée de 4 ans.

Après avoir répondu à votre obligation de formation, une attestation se génère automatiquement. Vous pourrez ainsi valoriser vos compétences auprès des maîtres d'ouvrage. Vous pouvez déclarer vos formations annuelles jusqu'au 31 mars de l'année suivante.

1. En 2020, du fait de la crise sanitaire, vous avez été dispensé de l'obligation de formation. La période triennale concernée est ainsi réduite de 60h à 40h.
2. Le SPOC, ou Small Private Online Course, est un cours en ligne privé en petit groupe qui peut être déclaré dans la formation structurée.
3. Les formations dites prioritaires sont étudiées par la branche architecture.
4. Le plafond de remboursement des libéraux par le FIF PL est passé à 750 € en 2021.
5. Le plafond de remboursement des salariés par l'OPCO EP est fixé à :
 - Pour les entreprises de moins de 11 salariés : 7 500 € / an / entreprise
 - Pour les entreprises entre 11 et 50 salariés : 15 000 € / an / entreprise
6. Vous pouvez, en tant que libéral, ou dirigeant d'entreprise, bénéficier du crédit d'impôt pour la formation, voir modalités sur
www.service-public.fr/professionnels-entreprises/vosdroits/F23460
7. Outre les fonds pour la formation continue, vous disposez d'un CPF (Compte Personnel de Formation)

Quelques informations

Le site du CNOA dispose d'une rubrique « FORMATION » que nous vous invitons à consulter régulièrement pour connaître les évolutions de prise en charge.

Vous êtes salarié d'une agence d'architecture



Vous souhaitez étudier un plan de formation, rendez-vous sur le site d'OPCO EP, votre organisme de prise en charge.

Le site vous permettra de vérifier les formations déclarées prioritaires par les commissions paritaires de la branche architecture ainsi que les conditions de remboursement.

Vous êtes employeur

Penser à verser vos contributions sur la plateforme :

messervicesenligne.opcoep.fr

Vous êtes architecte exerçant en profession libérale

Rendez-vous sur le site du FIF PL, votre organisme de prise en charge.



Le site vous permettra :

- **de consulter** les critères de prise en charge des formations, y compris pour les formations à distance.
- **de consulter** votre budget annuel en cours, vos dossiers de demandes de prise en charge de formations gérées par le FIF PL, vos règlements, les courriers...
- **de saisir en ligne & déposer TOUTES les pièces nécessaires pour votre demande de prise en charge.**
- de connaître les conditions de remboursement.

NB : avertir le **FIF PL** lorsque vous renoncez à une formation pour ne pas pénaliser votre crédit annuel.

Plus...

Le contexte actuel a vu naître une multiplication d'actions pour préserver la culture, la réflexion, l'épanouissement de notre pratique. De nombreuses webconférences ont été développées par nos partenaires de formation, par la MAF, par l'UNSA, par des associations telles que « frugalité heureuse », etc. Nous vous invitons à visiter leurs sites pour suivre ces actions de qualité (déclarables en tant que « formation complémentaire ») et qui permettent d'entretenir le lien avec la profession.

Sommaire et calendrier des formations 2022 (1/4)

p.12 Développement durable

- p.12 FEEBât DynaMOE 1 (projet du particulier)
- p.13 Atteindre en exploitation les performances énergétiques visées en conception
- p.13 Du passif au bâtiment frugal
- p.13 Nouvelles exigences de la RE2020 - Architecture basse énergie/bas carbone
- p.14 Feebât DynaMOE 1
- p.14 Adapter les pratiques couleurs/matières aux différentes typologies de bâtiments
- p.15 Connaître et comprendre les aides financières liées à la rénovation énergétique
- p.15 RE2020
- p.15 Construire en paille porteuse
- p.16 Enduit terre sur paille porteuse
- p.16 Programmation architecturale et urbaine
- p.16 RE2020 : conception énergétique et bas carbone d'un bâtiment bois
- p.17 SPOC Construire en terre crue aujourd'hui
- p.17 Cycle Agir en copropriété / volet 1 : La conduite de projet
- p.17 Réaliser l'Analyse de Cycle de Vie de votre projet de construction dans le cadre de la RE2020
- p.18 Construire en terre coulée
- p.18 Bâtir et aménager avec l'humain et ses usages Niveau 1
- p.18 Transferts hygrothermiques, étanchéité à l'air et Ventilation
- p.19 Culture constructive alpine au Vorarlberg / voyage
- p.19 PRO-PAILLE : Construire et concevoir des bâtiments en paille
- p.19 Matériaux éco-sourcés : Construire en bois
- p.20 Amélioration Thermique Bâti Existant/Réhabiliter le logt coll. des XXX glorieuses
- p.20 Voyage d'études dans le Vorarlberg : « Frugalité créative dans les territoires »
- p.20 FEEBât DynaMOE 2 (rénovation énergétique performante des bâtiments tertiaires et collectifs)
- p.21 Gestion des eaux pluviales à la parcelle
- p.21 Construire en terre crue aujourd'hui
- p.21 Architecture & changement climatique / module 1
- p.22 Développer une Approche Agroécologique
- p.22 Voyage d'études DDQE : « L'espace Rhénan, territoire d'expérimentations du DD »
- p.22 Rénovation thermique en matériaux géo et bio sourcés
- p.23 L'aménagement au service du bien-être et de la santé humaine
- p.23 Architecture & changement climatique / module 2
- p.23 Bâtir et aménager avec l'humain et ses usages Niveau 2
- p.24 Construire en brique de terre crue aujourd'hui
- p.24 Espace public et changement climatique
- p.24 Concevoir et construire en matériaux biosourcés, en région Auvergne-Rhône-Alpes
- p.25 Réemploi des matériaux de construction
- p.25 Cycle Agir en copropriété / volet 2 : La maîtrise d'usage comme levier du projet
- p.25 Construire en terre et en fibres dans le second œuvre
- p.26 Adapter le territoire au changement climatique
- p.26 Atelier Acquérir une maîtrise du concept couleur dans ses projets architecturaux

| Jan | Fév | Mars | Avril | Mai | Juin | Juil | Sept | Oct | Nov | Déc |
|---------------|--------------------------|----------------------------|-------|--------------|---------|----------------------------|---------------------------|----------------------------|----------|-----|
| 11/01 > 17/03 | | 2 ^{ème} trimestre | | | | 4 ^{ème} trimestre | | | | |
| 14 | | | | | | | | | | |
| 20 | | | | | | | | | | |
| 27 et 28 | | 15 et 16 | | 11 et 12 | | | | | | |
| 31/01 > 18/03 | | 5/05 > 24/06 | | | | 26/09 > 18/11 | | | | |
| | 9 | | | | | | | | | |
| | 10 | | | | | | | 4 ^{ème} trimestre | | |
| | 10 | | | | | | | 7 | | |
| | 21 > 25 | | | | | | | | | |
| | 28/02 > 2/03 | | | | | | | | | |
| | | 3 | | | | | | | | |
| | | 3 > 31 | | | | | | | | |
| | | 11/03 > 15/04 | | | | | | | | |
| | | 24 | | | | | | | fin 2022 | |
| | | 25 | | | | | | 20 | | |
| | | 28/03 > 1/04 | | | | | | | | |
| | | 5 | | | | | | | | |
| | | 7 et 8 | | | | | 2 ^{ème} semestre | | | |
| | | 7 > 9 | | | | | | | | |
| | | 11 > 15 | | | | 25 > 29 | 26 > 30 | | | |
| | | 13 et 14 | | | | | | | | |
| | | courant | | | | | | | | |
| | | | | 4 > 6 | | | | | | |
| | | | | 4 > 31 | | | | | | |
| | | | | 6 > 19 | | | | 4 ^{ème} trimestre | | |
| | | | | 9 > 13 | | 18 > 22 | | | | |
| | | | | 12 | | | | | | |
| | | | | 17 | | | | | | |
| | | | | 18 > 20 | | | | | | |
| | | | | 30/05 > 4/06 | | | | 17 > 21 | | |
| | | | | | 7 | | | | | |
| | | | | | 9 | | | | | |
| | | | | | 14 | | | | | |
| | | | | | 20 > 24 | | | | | |
| | | | | | 21 | | | | | |
| | 1 ^{er} semestre | | | | | | | | | |
| | 1 ^{er} semestre | | | | | | | | | |
| | | printemps | | | | | | | | |
| | | | | | | 4 > 8 | | | | |
| | | | | | | 7 | | | | |
| | | | | | | | 21 | | | |

Sommaire et calendrier des formations 2022 (2/4)

Développement durable

- p.26 S'approprier les perspectives de la couleur dans les projets architecturaux
- p.27 Formation labellisée et certifiante DDQE Lyon 2022/2023 (24ème édition)
- p.27 Construire en pisé aujourd'hui
- p.27 Le bâtiment performant, de l'idée du projet à la réalité
- p.28 Construire en pierre
- p.28 Construire en réemploi
- p.28 Concevoir la santé et le bien-être dans les bâtiments
- p.29 Amélioration Thermique Bâti Existant/Réhabiliter les bâtis en mâchefer
- p.29 Rénovation des bâtiments à caractère patrimonial
- p.29 Programmation architecturale (PAMO)

p.30 Le projet de construction : public, privé et techniques

- p.30 L'humidité dans les parois
- p.30 Stabilité d'un bâtiment bois-Assemblages-Prédimensionnement d'éléments bois
- p.31 L'isolation phonique en construction bois
- p.31 Dématérialisation des demandes d'autorisation d'urbanisme
- p.31 Vêtements extérieurs sur structure bois. Conception-Durabilité aspect-Défauts
- p.32 Stratégie de conception passive - démarche globale pour des bâtiments performants
- p.32 La réhabilitation énergétique des bâtiments
- p.32 La construction paille : principes, mise en œuvre et gestion
- p.33 Le confort d'été passif – Et son application dans la construction bois
- p.33 Apprenez à chiffrer vos esquisses
- p.33 AGIR EN COPROPRIETE rénovation de qualité / Volet 1 - La conduite de projet
- p.34 Mur à ossature bois : Conception-Réalisation-Défauts
- p.34 Conception des bâtiments bois et sécurité incendie
- p.34 Comment gérer les aléas du chantier
- p.35 Mission OPC : Ordonnancement, Pilotage, Coordination
- p.35 AMO - Gestion de projet
- p.35 Réhabilitation intérieure et extérieure avec le bois
- p.36 Architecture et Couleurs (module initial)
- p.36 Plancher traditionnel bois : Fonction-Généralités-Composition-Défauts
- p.36 Isolation phonique en écoconstruction - conception et mise en œuvre
- p.37 Réemploi et bas carbone RE2020 - REEMPLOI
- p.37 Notions essentielles permettant de concevoir un bâtiment bois
- p.37 Traitement acoustique intérieur des locaux – correction acoustique
- p.38 Conception et mise en œuvre des systèmes de ventilation
- p.38 Les charpentes bois : Fonction-Typologie-Assemblage-Défauts
- p.38 Construire et réhabiliter en terre crue
- p.39 AGIR EN COPROPRIETE rénovation énergétique / Volet 2 - Méthodes collaboratives
- p.39 Les Biosourcés, de quoi parle-t-on dans une approche écologique de projet ?
- p.39 Prendre en main le confort sonore de vos ouvrages - Acoustique fondamentale

| Jan | Fév | Mars | Avril | Mai | Juin | Juil | Sept | Oct | Nov | Déc |
|-----------|-----|------|-------|-----|------|------|------|---------------------------|---------|----------|
| | | | | | | | | 4 | | |
| | | | | | | | | dés le 20 | | |
| | | | | | | | | | 14 > 18 | |
| | | | | | | | | | 17 > 29 | |
| | | | | | | | | automne | | |
| | | | | | | | | automne | | |
| | | | | | | | | 2 ^{ème} semestre | | |
| | | | | | | | | | | fin 2022 |
| à définir | | | | | | | | | | |
| à définir | | | | | | | | | | |

| Jan | Fév | Mars | Avril | Mai | Juin | Juil | Sept | Oct | Nov | Déc |
|----------------|-------------|----------------------------|----------------------------|----------|----------|------|------|----------------------------|-----|-----|
| 17 et 18 27 | | | | 12 | | | | | | |
| | 10 | | | | | | | | | |
| | 11/02 24 | - 1 ^{er} semestre | | | | | | | | |
| | | 2 et 3 | | | | | | 18 > 20 | | |
| | | 3 > 9 | 14 et 15 | | | | | | | |
| | | 4 | 5 et 6 | | | | | | | |
| | | 17 et 18 | | | | | | | | |
| | | 21 et 22 24 | | 30 et 31 | | | | 10 et 11 | | |
| | | | 7 | 5 | | | | | | |
| | | | 14 | | | | | | | |
| | | | 20 | | | | | | | |
| | | | 21 > 29 | | | | | | | |
| | | | 26 et 27 28 | | | | | | | |
| | | | | 6 | | | | 20 | | |
| | | | | 19 | 9 | | | | | |
| | | | | 23 et 24 | | | | | | |
| | | | | courant | | | | | | |
| | | | | | 3 > 24 | | | 7 > 21 | | |
| | | | | | 21 et 22 | | | | | |
| | | | | | 27 > 29 | | | | | |
| | | | | | 30 | 21 | | | | |
| | | 1 ^{er} semestre | | | | | | | | |
| | | | printemps | | | | | | | |
| | | | printemps | | | | | | | |
| | | | 2 ^{ème} trimestre | | | | | 4 ^{ème} trimestre | | |

Sommaire et calendrier des formations 2022 (3/4)

Le projet de construction : public, privé et techniques

- p.40 Concepteur Construction Bois Bas Carbone
- p.40 Approche spécifique de la couleur dans le résidentiel
- p.40 Isolation thermique – acoustique combinée en neuf ou en rénovation
- p.41 Confort d'été et d'hiver : concilier les deux visions dans une approche globale
- p.41 Bâtiment - Santé et Qualité de l'Air Intérieur
- p.41 Les Biosourcés : critères de choix et empreinte carbone RE2020 - BIOSOURCES 2
- p.42 Acoustique et Rénovation thermique (module complémentaire)
- p.42 Acoustique : le confort sonore dans les bureaux (module complémentaire)
- p.43 Soigner le confort sonore avec les matériaux biosourcés (module complémentaire)
- p.43 Maîtrise des coûts : Projet & chantier
- p.43 Gestion technique et administrative du chantier
- p.44 Rédiger les pièces écrites : Le CCTP
- p.44 L'approche de la conduite de chantier

p.45 Cadre réglementaire de la construction

- p.45 Première approche de la RE2020 et de l'empreinte carbone
- p.46 Rôles et obligations des donneurs d'ordres sur chantier AMIANTE
- p.46 Réglementation incendie et conception architecturale (module 1)
- p.46 Réglementation technique de la construction Accessibilité PMR (module 1)
- p.47 Anticiper la réglementation environnementale : RE2020
- p.47 RE2020, bâtiment passif, BEPOS : Concevoir des bâtiments Bas Carbone
- p.47 Réglementation incendie dans les ERP de 5ème catégorie (module 1)
- p.48 Réglementation incendie dans les ERP de 5ème catégorie (module 2 exercices)
- p.48 Accessibilité dans les projets de construction
- p.48 Réglementation incendie et conception architecturale (module 2 exercices)
- p.49 RE2020 et bas carbone - Outils & choix de conception, et retours d'expériences
- p.49 Réglementation technique de la construction Accessibilité PMR (module 2 exercices)
- p.49 Réglementation incendie dans les ERP avec Locaux à Sommeil (module 1)
- p.50 Réglementation incendie dans les ERP avec Locaux à Sommeil (module 2 exercices)
- p.50 RE2020: Quelle approche organisationnelle ?
- p.50 La sécurité incendie dans les ERP 5ème catégorie et code du travail
- p.51 La sécurité incendie dans les ERP 1ère catégorie
- p.51 Le risque amiante du diagnostic au chantier
- p.51 Amiante approfondissement - conduite d'opérations
- p.52 La récupération et l'exploitation de l'eau de pluie
- p.52 La gestion des eaux pluviales à la parcelle
- p.52 Acoustique

p.53 Pratiques professionnelles annexes

- p.53 Expérimentation de la géobiologie pour l'architecte
- p.53 Cours d'architecture / module 1 : Notions élémentaires

Sommaire et calendrier des formations 2022 (4/4)

Pratiques professionnelles annexes

- p.54 Cours d'architecture / module 2 : La pratique du projet
- p.54 Maîtriser les bases techniques de la photographie et son appareil photo
- p.54 Cours d'architecture / module 3 : Analyser et comprendre
- p.55 La géobiologie appliquée à un projet
- p.55 Initiation au Feng Shui
- p.55 Analyser, comprendre, rénover et transformer l'architecture du XXe / module 1
- p.56 Valoriser ses images en architecture intérieure et extérieure
- p.56 L'habitat coopératif, une nouvelle voie pour le logement / voyage

p.57 Management de l'agence et de son activité

- p.57 Faire un meilleur usage de son temps pour devenir plus efficace
- p.58 Faire du stress un allié de la performance et se prémunir du burn-out
- p.58 Conception + chantier = Prévention des risques
- p.58 Veille, Dématérialisation, DUME, E-Dume et Coffre-fort électronique
- p.59 Mieux gérer les relations conflictuelles auxquelles peut faire face l'architecte
- p.59 S'affranchir des pièges de la relation et adopter une communication plus efficace
- p.59 Oser reprendre une agence c'est possible
- p.60 Réussir la transmission d'une agence
- p.60 Améliorer son orthographe - niveau 1
- p.60 Communication

p.61 Outils numériques

- p.61 Découverte du logiciel Photoshop (niveau 1)
- p.61 BIM Management pour les architectes
- p.62 Intégrer le processus BIM au sein d'un cabinet d'architecture
- p.62 Découverte du logiciel retouche photo GIMP (« Photoshop open source ») - niveau 1
- p.62 CHORUS PRO

p.63 Cadre juridique

- p.63 Principes, règles et procédures de la commande publique

p.64 Urbanisme

- p.64 Vers l'objectif « Zéro Artificialisation Nette » des sols
- p.65 La conception et la gouvernance du PLU intercommunal
- p.65 Les bases de l'urbanisme et du projet de territoire / niveau 1
- p.65 Les bases de l'urbanisme et du projet de territoire / niveau 2
- p.66 L'analyse des formes urbaines au regard des enjeux de l'aménagement durable
- p.66 Qualité des lotissements
- p.66 Mise en valeur des entrées de ville et des franges urbaines
- p.67 Construire le projet de territoire avec le patrimoine

p.68 Coordonnées des organismes

| Jan | Fév | Mars | Avril | Mai | Juin | Juil | Sept | Oct | Nov | Déc |
|--------------------------|-----|------|-------|---------|---------|------|----------|-------|-----|-----|
| | | | | 18 > 20 | | | | | | |
| | | | | 20 | 15 > 17 | | | | | |
| | | | | | 23 | | | | | |
| 1 ^{er} semestre | | | | | | | | | | |
| | | | | | | | 15 et 16 | | | |
| | | | | | | | 30 | | | |
| | | | | | | | | 6 > 8 | | |
| Jan | Fév | Mars | Avril | Mai | Juin | Juil | Sept | Oct | Nov | Déc |
| 21 | | | | | | | | 7 | | |
| | | 9 | | | | | | | 16 | |
| | | 24 | | | | | | 6 | | |
| | | | | 5 | | | | | | |
| | | | | 16 | | | | | | |
| | | | | | | | | | | 8 |

à définir

à définir

à définir

à définir

| Jan | Fév | Mars | Avril | Mai | Juin | Juil | Sept | Oct | Nov | Déc |
|-----------|-----|----------|-------|-----|------|------|------|----------------------------|-----|-----|
| | 8 | | | | | | | | | |
| | | 15 > 23 | | | | | | 4 ^{ème} trimestre | | |
| | | 30 et 31 | | | | | | 7 > 15 13 > 18 | | |
| | | | | | | | | 4 ^{ème} trimestre | | |
| | | | | | | | | | 25 | |
| à définir | | | | | | | | | | |

| Jan | Fév | Mars | Avril | Mai | Juin | Juil | Sept | Oct | Nov | Déc |
|----------------------------|-----|------|---------|-----|---------|------|------|----------------------------|---------------|-----|
| 2 ^{ème} trimestre | | | | | | | | | | |
| Jan | Fév | Mars | Avril | Mai | Juin | Juil | Sept | Oct | Nov | Déc |
| | | 22 | | | | | | 18 | | |
| | | | courant | | | | | | | |
| | | | | 5 | | | | | | |
| | | | | | 1 | | | | | |
| | | | | | courant | | | | | |
| | | | | | courant | | | | | |
| | | | | | | | | | courant | |
| | | | | | | | | 4 ^{ème} trimestre | | |
| | | | | | | | | 4 | | |
| | | | | | | | | | 24/11 et 8/12 | |

Développement durable

FEEBât DynaMOE 1 (projet du particulier)



du 11 jan
au 17 mars

Formateur

Audrey Lopez de Arechaga

2^{ème} trimestre

Prérequis

Avoir des connaissances générales sur les déperditions thermiques, les composants d'une paroi, l'étanchéité à l'air, la ventilation, la condensation...

4^{ème} trimestre

Distanciel
+ Clermont-Fd

Objectifs

Parcours mixte (présentiel, distanciel et e-learning) permettant d'être qualifié « auditeur énergétique » et réaliser des audits énergétiques de maisons individuelles qui seront éligibles au Crédit d'impôt transition énergétique (CITE) et à MaPrimeRénov'. À l'issue de la formation, vous serez en capacité de dresser l'état initial d'un bâtiment, connaître les solutions techniques performantes ou encore élaborer un programme de rénovation et savoir orienter et conseiller le maître d'ouvrage.

5 jours

1 200 €

Atteindre en exploitation les performances énergétiques visées en conception



14 jan

Formateur

Yves Delaunay, Sébastien Randle, Anne Guilhot et Valérie Mayeux-Richon.

Lyon

1 jour

Prérequis

Être dans une démarche d'évolution de ses pratiques pour tendre vers des bâtiments durables.

a : 300 €

na : 490 €

Objectifs

Connaitre et s'approprier, par des retours d'expérience de terrain, la performance réelle des bâtiments aux objectifs énergétiques élevés. Savoir définir ses objectifs de performance et être en capacité de mobiliser des leviers d'action pour les atteindre. Intégrer et savoir mettre en œuvre différents outils pour évaluer et suivre la performance atteinte. Réinterroger et savoir adapter ses méthodes de travail en vue d'atteindre les performances visées.

Du passif au bâtiment frugal



20 jan

Formateur

Julien Rivat et Alain Bornarel.

Lyon

1 jour

Prérequis

Être dans une démarche d'évolution de ses pratiques pour tendre vers des bâtiments durables.

a : 300 €

na : 490 €

Objectifs

Savoir réinterroger, à l'aulne des enjeux de demain, les problématiques du passif, du choix des matériaux, de l'insertion dans le territoire. Être en mesure d'appréhender un projet de construction via une approche transversale et maîtriser les méthodes et solutions associées. Être en capacité de porter un projet avec des objectifs passifs et frugaux.

Nouvelles exigences de la RE2020 Architecture basse énergie/bas carbone



27 et 28 jan

Formateur

Bernard Sesolis

15 et 16 mars

Prérequis

Aucun

11 et 12 mai

Clermont-Fd

Objectifs

Rappeler les exigences énergétiques contextualisées pour les constructions (RT2012/RE2020) ; Comprendre les enjeux et la démarche du référentiel E+C- ; Expliciter les dimensions architecturales contribuant à répondre aux futures exigences (démarche bioclimatique, choix techniques, usages, comportements) ; Pouvoir choisir avec pertinence (énergie /carbone/coûts/pérennité...) dans l'offre industrielle ; Identifier le contexte historique et réglementaire de la démarche de qualité environnementale.

2 jours

700 €

Feebât DynaMOE 1



du 31 jan
au 18 mars

Formateur
Nathalie Barnoin

du 5 mai
au 24 juin

Prérequis

Savoir reconnaître les déperditions thermiques d'un bâtiment. Avoir des connaissances générales sur : les différentes familles d'isolants, les menuiseries extérieures, les composants d'une paroi, l'étanchéité à l'air, ventilations, les sources d'énergie, les systèmes énergétiques les ponts thermiques, les extérieures, les composants d'une paroi, l'étanchéité à l'air, les ponts thermiques. Avoir des connaissances générales sur la vapeur d'eau et les phénomènes de condensation.

GEPA RA Lyon

5 jours

1 200 € HT

Objectifs

Intégrer les problématiques d'une enveloppe performante. Connaître les solutions techniques. Connaître les risques de surchauffe et/ou de pathologies. Choisir l'outil d'aide au projet de rénovation. Formuler des scénarios de rénovation (globale et par étapes). Définir la typologie des systèmes installés. Adapter/proposer les solutions d'équipement. Connaître les aides financières. Savoir arbitrer et hiérarchiser les interventions. Savoir orienter et conseiller le maître d'ouvrage. Concevoir l'avant-projet de rénovation sur les volets techniques, financiers et humains. Promouvoir le projet à travers une offre globale et son accompagnement auprès de la Maîtrise d'Ouvrage.

Adapter les pratiques couleurs/matières aux différentes typologies de bâtiments



9 fév

Formateur
Sylvianne Cellier

Lyon

1 jour

Prérequis

Une pratique professionnelle dans les domaines de la construction et/ou de l'architecture et/ou de l'aménagement du territoire.

a : 320 € HT
na : 370 € HT

Objectifs

Savoir construire son concept couleurs/matières en fonction des différentes typologies de bâtiments. Utiliser une méthodologie et des outils pour faire un état des lieux objectif de son projet et adapter son concept à des typologies différentes de bâtiments. Savoir utiliser la couleur et les combinaisons couleurs/matières pour favoriser les apprentissages et le bien vivre dans les établissements d'éducation et le bien-être dans les espaces de travail.

Connaître et comprendre les aides financières liées à la rénovation énergétique



10 fév
4^{ème} trimestre

Clermont-Fd

1 jour

250 €

Formateur

Lucile Ré

Prérequis

Aucun

Objectifs

Connaître les différentes aides financières liées à la rénovation énergétique existantes (primes énergie, certificats économie d'énergie, crédits d'impôts, ...). Comprendre le fonctionnement de chacune, ainsi que les éventuelles modalités de cumul (« jeux de tiroirs ») ; Savoir mobiliser les bonnes aides en fonction des projets, et pouvoir les conseiller et les expliquer aux particuliers.

RE2020



10 fév

7 oct

Lyon

1 jour

a : 400 €

na : 700 €

Formateur

Alice Donguy, Floriane Curtil et Fabienne Boyer Marcoux.

Prérequis

Être dans une démarche d'évolution de ses pratiques pour tendre vers des bâtiments durables.

Objectifs

Être en mesure d'appréhender les enjeux environnementaux globaux et en Auvergne-Rhône-Alpes, ainsi que l'impact du secteur de la construction. Connaître les enjeux, caractéristiques et limites de la RE2020 et les conséquences de sa mise en œuvre sur les projets. Selon l'avancement du projet de construction neuve, être en capacité de mobiliser quelques outils/méthodes pour répondre aux enjeux environnementaux, en particulier en prenant en compte l'ACV et une ambition énergétique forte.

Construire en paille porteuse



du 21 au 25 fév

Villefontaine
(38)

5 jours

1 500 €

Formateur

Nebraska

Prérequis

Avoir une activité ou une pratique professionnelle liée au bâtiment et à la construction.

Objectifs

Pratiquer la mise en œuvre des murs en paille porteuse en petites bottes. Comprendre les différentes techniques de mise en œuvre. Appréhender le dessin et la conception de bâtiment en bottes porteuses. Découvrir le contexte réglementaire et assurantiel. Connaître les enjeux écologiques de la filière paille et bois. Explorer les modes de calcul des murs en paille porteuse. Avoir un aperçu de la recherche et développement. Renforcer le réseau militant de la paille porteuse.

Enduit terre sur paille porteuse



du 28 fév
au 2 mars

Formateur
Nebraska

lieu à définir

Prérequis

3 jours

Avoir une activité ou une pratique professionnelle liée au bâtiment et à la construction.

900 €

Objectifs

Pratiquer la mise en œuvre des enduits terre et enduits chaux sur paille. Comprendre les différentes techniques de mise en œuvre. Savoir préparer une paroi botte de paille. Appréhender en conception les épaisseurs d'enduits sur plan, et anticiper les jonctions. Être capable de préparer son chantier, organisation, quantitatifs... Connaître les enjeux écologiques de la filière paille/paroi enduite.

Programmation architecturale et urbaine



3 mars

Formateur

Jean-Pierre Marielle et Stéphane Coche.

Lyon

Prérequis

1 jour

Être dans une démarche d'évolution de ses pratiques pour tendre vers des bâtiments durables.

a : 300 €
na : 490 €

Objectifs

Savoir maîtriser les outils nécessaires à la conduite d'une mission de programmation et les documents cadres relatifs à chaque étape. Être en capacité de comprendre le rôle et l'interface des différents acteurs à chacune des étapes d'une opération de construction ou d'aménagement ; de déployer des méthodes pour un programme cohérent et efficace tout au long du projet ; de comprendre les enjeux de la programmation au regard du développement durable via différentes approches et expertises.

RE2020 : conception énergétique et bas carbone d'un bâtiment bois



3, 10 et 17 mars
2h30/jour
en distanciel

Formateur

Sabine Chouffour, Maxence Duhamel, Luc Floissac et Jean-Pierre Mathé ou Benjamin Mermet.

24 et 31 mars
Lyon

Prérequis

Aucun

3 jours

Objectifs

a : 850 € TTC
na : 1 000 € TTC

Concevoir et réaliser des constructions bois répondant aux objectifs environnementaux et énergétiques de la future RE 2020.

SPOC Construire en terre crue aujourd'hui



du 11 mars
au 15 avril

Formateur
amàco

En ligne
+ 3 sessions
de suivi

Prérequis
Avoir une activité ou une pratique professionnelle liée au bâtiment et à la construction.

3 jours

Objectifs
Expliquer les potentiels constructifs, esthétiques, environnementaux et socioéconomiques de l'architecture en terre crue. Détailler les différentes techniques de construction en terre crue, leurs caractéristiques et leurs mises en œuvre. Décrire ce qu'est une terre à construire. Présenter les principaux potentiels physiques et techniques pour concevoir des matériaux à base de terre crue. Connaître les clés pour mener à bien un projet d'architecture intégrant la terre crue.

550 €

Cycle Agir en copropriété Volet 1 : La conduite de projet



24 mars
fin d'année

Formateur
Experts : Thomas Dubertret, Samuel Courgey, David Perez et Rémi Doucet.
Formatrices : Anna Costes et Céline Roos.

Lyon

Prérequis
Aucun

1 jour

a : 320 € HT
na : 370 € HT

Objectifs
Appréhender le champ spécifique de la copropriété. Découvrir les modalités de rénovation de qualité. Développer une méthodologie de conduite de projet.

Réaliser l'Analyse de Cycle de Vie de votre projet de construction dans le cadre de la RE2020



25 mars

Formateur
Marion Sie et Solène Peyragrosse.

20 oct

Prérequis
Être dans une démarche d'évolution de ses pratiques pour tendre vers des bâtiments durables.

Lyon

1 jour

a : 300 €
na : 490 €

Objectifs
Connaître le principe de l'Analyse du Cycle de Vie (ACV), ses apports et ses limites. Comprendre le lien entre l'ACV et les indicateurs carbone demandés dans la RE2020. Développer un esprit critique face à la méthode et aux données INIES. Découvrir certains outils disponibles. Avoir des clés pour répondre aux demandes de la maîtrise d'ouvrage à chaque étape du projet, depuis le programme à la réception du bâtiment.

Construire en terre coulée



du 28 mars
au 1^{er} avril

Formateur
amàco

lieu à définir

Prérequis

4 jours

Avoir une activité ou une pratique professionnelle liée au bâtiment et à la construction.

1 200 €

Objectifs

Connaître les potentiels et les limites de la technique de la terre coulée. Comprendre les caractéristiques du matériau, les notions de résistances mécaniques, les lignes de production et les formulations de matériaux. Maîtriser la matière, les outils et les gestes professionnels de la terre coulée. Comprendre les processus de formulation de béton d'argile. Savoir reproduire, expérimenter et réaliser des constructions en terre coulée.

Bâtir et aménager avec l'humain et ses usages niveau 1



5 avril

Formateur

Benjamin Pont, Stéphanie Cagni, Stéphanie Chemtob et Delphine Labbouz.

Lyon

Prérequis

1 jour

Se positionner dans une démarche volontaire pour la conception de bâtiments intégrant plus directement les besoins des usagers.

a : 300 €

na : 490 €

Objectifs

Savoir mobiliser les éléments de langage, et savoir faire la différence entre les différentes démarches et modalités d'implication des usagers. Connaître les arguments en faveur de l'implication des usagers dans les projets. Selon l'avancement du projet, être capable de mobiliser quelques outils/méthodes clefs permettant de faire émerger l'intelligence collective avec acteurs du projet et usagers. Être en capacité de pérenniser son action et savoir utiliser et mobiliser le résultat de son suivi.

Transferts hygrothermiques, étanchéité à l'air et ventilation



7 et 8 avril
Clermont-Fd

Formateur

Sabine Chouffour

2^{ème} semestre
Clermont-Fd
ou distanciel

Prérequis

Aucun

2 jours

Objectifs

Connaître le fonctionnement du transfert de vapeur d'eau dans les parois. Maîtriser le rôle de la ventilation et de l'étanchéité à l'air dans les échanges thermiques. Connaître les différents systèmes de ventilation et leur usage (simple/double flux), afin de les prescrire et de les dimensionner.

700 €

Culture constructive alpine au Vorarlberg voyage



du 7 au 9 avril

Vorarlberg
(Autriche)

3 jours

1 100 €

Formateur

Stéphan Dégeorges et Andréa Spoecker.

Prérequis

Aucun

Objectifs

Comprendre le positionnement de la Haute-Savoie dans les Alpes du Nord dans le domaine du bâtiment durable. Acquérir des bases de compréhension de l'architecture contemporaine dans son lien au paysage. Découvrir la culture constructive comme moteur d'un développement territorial dynamique.

PRO-PAILLE : Construire et concevoir des bâtiments en paille



du 11 au 15 avril
Varennes
-sur-Allier (03)

du 25 au 29 juil
à définir

du 26 au 30 sept
à définir

5 jours

1 400 €

Formateur

Maël Steck et Emmanuel Deragne.

Prérequis

Aucun

Objectifs

La formation PRO-PAILLE permet de découvrir et maîtriser les Règles Professionnelles de Construction en Paille (CP 2012) à partir d'apports théoriques très complets et de séances de mise en œuvre pratique sur une maquette à taille réelle. Elle est validée par un examen final donnant lieu à une attestation de réussite.

Matériaux éco-sourcés : Construire en bois



13 et 14 avril

GEPA RA Lyon

2 jours

760 € HT

Formateur

Estelle Biliotte

Prérequis

Aucun

Objectifs

Comprendre le matériau bois et ses caractéristiques intrinsèques. Connaître les exigences réglementaires spécifiques à l'enveloppe. Faire le choix d'un parement bois et autres matériaux. Identifier les points singuliers d'une enveloppe performante et bardage bois. Contenu : Connaître le matériau bois. Les différents types de pierre et leurs principales caractéristiques et applications. Conception de systèmes de façade avec le bois en application aux exigences réglementaires. Faire le choix du revêtement extérieur.

Amélioration Thermique Bâti Existant Réhabiliter le logt coll. des XXX glorieuses



courant avril

Lyon

2 jours

600 € TTC

Formateur

Experts : Hubert Lempreur, Julien Bigorgne et David Corgier.
Formatrice : Anna Costes.

Prérequis

Aucun

Objectifs

Comprendre le contexte et les enjeux de l'amélioration thermique du parc de logements années 1950-1970. Reconnaître les différentes typologies constructives et leurs particularités. Appréhender le fonctionnement thermique de ce type d'habitat, identifier les matériaux adaptés et leurs mises en œuvre. Adapter le projet aux contraintes techniques et réglementaires. Pouvoir se référer à des opérations réussies.

① formation complémentaire

Voyage d'études dans le Vorarlberg : « Frugalité créative dans les territoires »



du 4 au 6 mai

en Autriche

3 jours

650 €

+ frais repas et hébergement

Formateur

Avec Dominique Gauzin-Müller et rencontre avec les concepteurs et maîtres d'ouvrage.

Prérequis

Une pratique professionnelle dans les domaines de la construction et/ou de l'architecture et/ou de l'aménagement du territoire.

Objectifs

Bâtiments bas carbone : Passivhaus VS Zéro technique. Transition écologique et solidaire - rencontre avec des territoires engagés. Nouveaux développements de l'architecture en terre.

FEEBât DynaMOE 2 (rénovation énergétique performante des bâtiments tertiaires et collectifs)



du 4 au 31 mai

distanciel + Clermont-Fd

2 jours

450 €

Formateur

Audrey Lopez de Arechaga

Prérequis

Avoir suivi la formation « FEEBât DynaMOE 1 ».

Objectifs

DynaMOE 1 vous a permis d'accéder au marché du particulier et rendre éligible votre mission d'audit au crédit d'impôt, DynaMOE 2, vous ouvre le marché du logement collectif et du tertiaire. Ce parcours de formation DynaMOE 2 vous permet de dresser l'état initial d'un bâtiment, déterminer le chantier de rénovation à mettre en œuvre et choisir les bons outils pour y parvenir. De plus, vous verrez comment coordonner des équipes diverses afin d'assurer la gestion collaborative du chantier.

Gestion des eaux pluviales à la parcelle



du 6 au 19 mai

4^{ème} trimestre

distanciel +
Clermont-Fd

3 jours

750 €

Formateur

Cédric Fontaine

Prérequis

Aucun

Objectifs

Un nouveau parcours en blended-learning composé de 3 demi-journées en distanciel, des temps de travail individuels et une journée d'études de cas en présentiel pour clôturer la formation. A l'issue, vous serez capable de définir la solution la plus adaptée en fonction de la typologie des pluies (courante ou d'orage), de rédiger une notice conforme aux attentes de la collectivité, de dimensionner des installations et de préconiser des solutions techniques adaptées.

Construire en terre crue aujourd'hui



du 9 au 13 mai

du 18 au 22 juil

lieu à définir

4 jours

1 200 €

Formateur

amàco

Prérequis

Avoir une activité ou une pratique professionnelle liée au bâtiment et à la construction.

Objectifs

Aborder les différentes techniques traditionnelles de constructions en terre crue. Connaître les techniques et matériaux émergents. Prendre conscience des potentiels constructifs et esthétiques de la construction en terre. Être capable de citer les limites et inconvénients de la construction en terre crue. Prendre conscience des problématiques règlementaires liées à la construction en terre contemporaine. Expérimenter les techniques de construction en terre crue.

Architecture & changement climatique module 1



12 mai

Annecy

1 jour

250 €

Formateur

Stéphan Dégeorges, Clément Vergely, Nicolas Meunier, Jacques Anglade, Adela Ciurea, Francis Jacquier, Stefano Zerbi, Alain Bornarel et Karine Lapray.

Prérequis

Aucun

Objectifs

-

Développer une Approche Agroécologique



Formateur

Clémentine Jouvenceau, Isabelle Baudet, Hugues Devries, Emmanuel Mosse et Daniel Soupe.

Prérequis

Aucun

Objectifs

Connaître les notions élémentaires de l'agroécologie. Comprendre quels pourraient être les apports de l'agroécologie dans un territoire urbain et péri-urbain. Avoir des clés pour mettre en place des pratiques agroécologiques dans sa commune.

17 mai

Menthon-Saint-Bernard (74)

1 jour

250 €

① formation complémentaire

Voyage d'études DDQE : « L'espace Rhénan, territoire d'expérimentations du DD »



Formateur

Vincent Pierre, Vincent Coliatti et Vincent Chevalier.

Prérequis

Une pratique professionnelle dans les domaines de la construction et/ou de l'architecture et/ou de l'aménagement du territoire.

Objectifs

L'espace Rhénan, territoire d'expérimentations du développement durable. Réhabilitations et constructions très performantes, éco-quartiers et autonomie. Appréhender des démarches performantes et engagées de construction et d'urbanisme par des retours d'expériences. Connaître et comprendre les clés de leur réussite. Echanger avec les concepteurs des projets, les maîtres d'ouvrage, les habitants et les élus.

du 18 au 20 mai

en Alsace, en Allemagne et en Suisse

3 jours

650 €

+ frais repas et hébergement

Rénovation thermique en matériaux géo et bio sourcés



Formateur

amàco

Prérequis

Avoir une activité ou une pratique professionnelle liée au bâtiment et à la construction.

Objectifs

Appréhender les enjeux des matériaux bio- et géo-sourcés pour la rénovation thermique des bâtiments. Découvrir la diversité des techniques et matériaux disponibles ainsi que leur potentiel énergétique et environnemental. Explorer les filières bio- et géo-sourcées pour la rénovation. Être capable de citer les limites et inconvénients de la construction en terre crue et en fibres végétales. Expliquer les problématiques réglementaires liées à la rénovation thermique en terre et fibres végétales.

du 30 mai au 4 juin

du 17 au 21 oct

lieu à définir

4 jours

1200 €

L'aménagement au service du bien-être et de la santé humaine



7 juin

Formateur

Claire-Sophie Coeudevez, Karine Lapray et Lucie Anzivino.

Lyon

1 jour

Prérequis

Culture de l'aménagement et de la gestion de projet.

a : 300 €

na : 490 €

Objectifs

Être en capacité de percevoir les interactions multiples entre santé, aménagement et les enjeux sanitaires, sociaux et économiques en jeu. Être en mesure d'adopter une vision globale de la dimension santé d'un projet d'aménagement et de ses différents déterminants. Être en capacité de mobiliser et utiliser les données clés de santé dans un projet d'aménagement ou d'urbanisme. Savoir identifier au fil du projet les acteurs et moyens techniques et opérationnels à mobiliser.

Architecture & changement climatique module 2



9 juin

Formateur

Stéphan Dégeorges, Vanessa Pointet, Jean-Didier Steenackers et INES.

Le Bourget-
du-Lac (73)

Prérequis

Aucun

1 jour

Objectifs

-

250 €

Bâtir et aménager avec l'humain et ses usages niveau 2



14 juin

Formateur

Benjamin Pont, Stéphanie Cagni et Stéphanie Chemtob.

Lyon

Prérequis

Se positionner dans une démarche volontaire pour la conception de bâtiments intégrant plus directement les besoins des usagers.

1 jour

a : 300 €

na : 490 €

Objectifs

Avoir des clés et outils pour mobiliser la maîtrise d'usage à toutes les phases du projet. Découvrir et s'approprier des outils d'accompagnement des usagers permettant de faire émerger l'intelligence collective. Savoir identifier les éléments clés d'un territoire à prendre en considération avant de mettre en place une démarche de participation habitante. Être en mesure de recueillir la parole des habitants et d'adapter son langage aux différentes situations rencontrées via différentes postures.

Construire en brique de terre crue aujourd'hui



du 20
au 24 juin

Formateur
amàco

lieu à définir

Prérequis

4 jours

Avoir une activité ou une pratique professionnelle liée au bâtiment et à la construction.

1 200 €

Objectifs

Comprendre les qualités esthétiques et des potentiels constructifs de la brique de terre crue (BTC) et de ses possibles dans l'architecture contemporaine. Expliquer les fonctions architecturales de la BTC. Appréhender les paramètres de formulation de la matière et les paramètres de mise en œuvre influençant la production de BTC. Décrire et reconnaître les différentes techniques de production d'une BTC. S'initier aux bases de la maçonnerie : appareillages, mortier, structure, gestes, etc.

Espace public et changement climatique



21 juin

Formateur

Chloé Malié Marsh, Eric Amos, Martin Jeanmougin et Alexandre Colin.

Anancy

Prérequis

1 jour

Aucun

250 €

Objectifs

Connaître les conséquences du changement climatique sur les communautés végétales. Identifier des solutions et des approches transversales pour favoriser l'adaptation au changement climatique. S'approprier les bonnes pratiques dans le domaine de l'aménagement des espaces publics.

Concevoir et construire en matériaux biosourcés, en région Auvergne-Rhône-Alpes



1^{er} semestre

Formateur

Marion Chirat, Laurent Dandres, Benjamin Mermet, Emmanuel Deragne et Milena Stefanova.

Lyon

Prérequis

1 jour

a : 300 €

na : 490 €

Se positionner dans une démarche volontaire pour la conception de bâtiments confortables et à faible impact environnemental.

Objectifs

Prendre conscience des enjeux et identifier les pistes d'actions pour limiter l'impact environnemental de la construction grâce aux matériaux biosourcés. Connaître et savoir mobiliser les filières de matériaux biosourcés. Savoir intégrer ces matériaux en neuf et en réhabilitation en respectant la réglementation. Être en capacité de porter un argumentaire basé sur l'amélioration du confort et des ambiances intérieures, et sur l'analyse des impacts environnementaux d'un projet de construction.

Réemploi des matériaux de construction



1^{er} semestre

Lyon

1 jour

a : 300 €

na : 490 €

Formateur

Intervenants à confirmer.

Prérequis

Se positionner dans une démarche volontaire pour la conception de bâtiments à faible impact environnemental.

Objectifs

S'approprier et savoir restituer les éléments de contexte vis-à-vis du réemploi. Savoir développer une nouvelle approche dans la conception des projets en identifiant les points clés techniques et organisationnels pour extraire et intégrer des matériaux de réemploi. Être en capacité de mobiliser les ressources et réseaux disponibles pour massifier le réemploi et participer à l'élaboration d'écosystèmes locaux.

Cycle Agir en copropriété / volet 2 : La maîtrise d'usage comme levier du projet



printemps

Lyon

2 jours

a : 640 € HT

na : 740 € HT

Formateur

Experts : Manon Leroy et autres.
Formatrices : Anna Costes et Céline Roos.

Prérequis

Aucun

Objectifs

À venir

Construire en terre et en fibres dans le second œuvre



du 4 au 8 juil

lieu à définir

5 jours

1 500 €

Formateur

CRAterre + ASterre

Prérequis

Avoir une activité ou une pratique professionnelle liée au bâtiment et à la construction.

Objectifs

-

Adapter le territoire au changement climatique



7 juil
Annecy

Formateur

Sylvaine Corbin, Andréa Spoecker, Caroline Gioretti, Karine Lapray et Lionel Tuisce.

1 jour

Prérequis

Aucun

250 €

Objectifs

Connaître de nouveaux outils et méthodes à l'appui de retours d'expériences françaises et alpines issues d'un projet européen de recherche (ADAPT Mont-Blanc). Comprendre comment le PLU peut mieux prendre en charge l'adaptation au changement climatique. Appréhender la complémentarité des démarches (PCAETSCoT-PLU/PLUi-projet urbain), ainsi que les notions de vulnérabilité et d'évolution du climat local.

Atelier Acquérir une maîtrise du concept couleur dans ses projets architecturaux



21 sept
Lyon

Formateur

Sylvianne Cellier

1 jour

Prérequis

Une pratique professionnelle dans les domaines de la construction et/ou de l'architecture et/ou de l'aménagement du territoire.

a : 390 € HT
na : 440 € HT

Objectifs

Concevoir une gamme de couleurs ciblée pour un bâtiment. Utiliser la couleur et les combinaisons couleurs/matières pour créer du confort et de la qualité de vie dans ses projets. Concevoir un outil de dialogue avec ses clients en utilisant le storytelling et les outils visuels pour argumenter et promouvoir son projet de façon efficace sur son concept couleur.

S'approprier les perspectives de la couleur dans les projets architecturaux



4 oct
Lyon

Formateur

Sylvianne Cellier

1 jour

Prérequis

Une pratique professionnelle dans les domaines de la construction et/ou de l'architecture et/ou de l'aménagement du territoire.

a : 320 € HT
na : 370 € HT

Objectifs

Savoir parler et mettre en avant les caractéristiques et qualités des couleurs et matériaux pour valoriser l'approche bien-être -santé des humains pour son projet architectural. Utiliser une méthodologie pour recueillir les besoins et attentes de son maître d'ouvrage pour l'orienter vers une démarche « éco-responsable santé bien-être ». Savoir utiliser la couleur et les combinaisons couleurs/matières pour créer du confort et de la qualité de vie dans ses projets.

Formation labellisée et certifiante DDQE Lyon 2022/2023 (24^{ème} édition)



à partir
des 20 et 21 oct

Lyon
+ voyage dans
les Vosges/
Suisse
et Allemagne

20 jours
(2 jours/mois
pendant 9 mois)

a : 4 400 € HT
na : 5 100 € HT

Formateur

Christian Charignon, Samuel Courgey, Bruno Georges, Karine Lapray, Maxime Tassin, Claire-Sophie Coeudeve et Didier Larue.

Prérequis

Une pratique professionnelle dans les domaines de la construction et/ou de l'architecture et/ou de l'aménagement du territoire.

Objectifs

24e édition consécutive de la formation labellisée et certifiante DDQE (Développement Durable et Qualité Environnementale) qui a pour objectif, en 20 jours répartis sur un an, de donner aux professionnels du bâtiment une approche critique et engagée, des outils, méthodologies, références qualifiées, retours d'expériences, vous forger un argumentaire sur la QEB. Nous défendons une vision écologique et systémique pour optimiser la résilience et nous préparer à la nécessaire adaptation climatique.

Construire en pisé aujourd'hui



du 14
au 18 nov

lieu à définir

4 jours

1 200 €

Formateur

amàco

Prérequis

Avoir une activité ou une pratique professionnelle liée au bâtiment et à la construction.

Objectifs

Connaître les potentiels et les limites de la technique du pisé. Comprendre les caractéristiques du matériau terre. Maîtriser la matière, les outils et les gestes professionnels de la terre coulée. Connaître les principaux principes et stratégies de conception d'une architecture en pisé.

Le bâtiment performant, de l'idée du projet à la réalité



17 et 29 nov

Annecy

2 jours

500 €

Formateur

Sylvaine Corbin, David Corgier et Sylvain Mangili.

Prérequis

Aucun

Objectifs

Expérimenter des techniques de formation destinées à favoriser l'accompagnement au changement. Encourager la résolution des problématiques observées aussi bien sur les champs technique et technologique que sur les champs organisationnel et social. Permettre une meilleure optimisation et maîtrise de l'efficacité énergétique notamment des bâtiments publics.

Construire en pierre



automne

Formateur

Les Compagnons du Devoir + amàco

lieu à définir

Prérequis

Avoir une activité ou une pratique professionnelle liée au bâtiment et à la construction.

4 jours

tarif à définir

Objectifs

-

Construire en réemploi



automne

Formateur

Bellastock

lieu à définir

Prérequis

Avoir une activité ou une pratique professionnelle liée au bâtiment et à la construction.

5 jours

tarif à définir

Objectifs

-

Concevoir la santé et le bien-être dans les bâtiments



2^{ème} semestre

Formateur

Soline Martin, Julien Robert et Fabienne Boyer.

Lyon

Prérequis

Se positionner dans une démarche volontaire pour la conception de bâtiments respectueux du bien-être humain.

1 jour

a : 300 €

na : 490 €

Objectifs

Savoir apprécier les impacts du cadre bâti sur la santé et le bien-être des occupants. Prendre en compte l'approche sensorielle et psychologique du bâtiment. Être en mesure d'adopter une approche transversale et multicritères. Savoir concevoir l'espace avec les utilisateurs et les usages. Disposer de retours d'expériences d'opérations en présence des acteurs des projets. Échanger et débattre avec des professionnels de la région pour faire évoluer ses pratiques.

Amélioration Thermique Bâti Existant Rénover les bâtis en mâchefer



fin d'année

Lyon

1 jour

300 € TTC

Formateur

Anna Costes

Prérequis

Aucun

Objectifs

-

Rénovation des bâtiments à caractère patrimonial



dates à définir

GEPA RA Lyon

4 jours

1 750 € HT

Formateur

Gael Robin/Bernard Sessolis

Prérequis

Aucun

Objectifs

Rénover sans dénaturer le patrimoine architectural du quotidien pour aborder le patrimoine architectural comme la rénovation énergétique.

Contenu : La problématique de la rénovation concerne aussi bien l'aspect intérieur qu'extérieur des bâtiments. Tous les acteurs de la maîtrise d'œuvre, travaillant sur des projets en centre-ville dans un bourg ou en milieu rural sont confrontés à cette urgence de rénovation. Des pratiques et des techniques sont en voie d'émergence pour exploiter le potentiel de ces bâtiments sans les dénaturer.

Programmation architecturale (PAMO)



dates à définir

GEPA RA Lyon

17 jours

3 920 € HT

Formateur

Nathalie Bonneville + 12 intervenants au total

Prérequis

Aucun

Objectifs

Acquérir une spécialisation dans le domaine de la programmation pour intervenir sur cette mission particulière d'assistance à Maîtrise d'ouvrage.

Contenu : Rôle et mission de la maîtrise d'ouvrage, Place de la programmation dans le processus de conception / réalisation du projet, Études pré-opérationnelles, Concertation et la participation ; Données réglementaires et performancielles, Études de cas en réhabilitation ; Consultation de Maîtrise d'Œuvre, Adéquation programme/projet, Prise en compte des éléments économiques.

Le projet de construction : *public, privé et techniques*

L'humidité dans les parois



17 et 18 jan
matins
en distanciel

Formateur
Samuel Courgey

12 mai
Lyon

Prérequis
Une pratique professionnelle dans les domaines de la construction et/ou de l'architecture et/ou de l'aménagement du territoire.

1 jour

a : 320 € HT
na : 370 € HT

Objectifs
Rappel des notions et des enjeux. Les transferts d'humidité dans les parois. Etude des principaux systèmes constructifs. Fonctionnement du bâti ancien : comment intervenir sur le mur ancien. Focus sur les points sensibles.

Stabilité d'un bâtiment bois : Assemblages- Prédimensionnement d'éléments bois



27 jan
Lyon

Formateur
Benjamin Guilbert

1 jour

a : 330 € TTC
na : 430 € TTC

Prérequis
Connaissances des principales caractéristiques du matériau bois et des produits dérivés.

Objectifs
Connaître les différents types et systèmes d'assemblages bois au niveau structurel
Connaître les différents types de structures bois
Comprendre la stabilité d'un bâtiment en structure bois
Mieux maîtriser la conception des structures dès l'esquisse et l'intégration du bureau d'étude structure bois en fonction du projet.

L'isolation phonique en construction bois



10 fév

Saint-Etienne

1 jour

a : 330 € TTC
na : 430 € TTC

Formateur

Jean-Louis Beaumier

Prérequis

Aucun

Objectifs

Evaluer l'importance des besoins sociétaux liés au confort acoustique. Comprendre les grands principes de l'isolation phonique. Connaître les particularités des bâtiments en structure bois. Connaître les bases de la réglementation acoustique. Connaître les éco-matériaux et leurs atouts en isolation phonique. Elaborer et mettre en œuvre des solutions à partir de modèles simples en neuf ou rénovation. Réussir le lien entre l'homme de l'art (l'acousticien) et l'ouvrier sur le chantier.

Dématérialisation des demandes d'autorisation d'urbanisme



11 fév

en distanciel

1^{er} semestre
Clermont-Fd

1 jour

400 €

Formateur

Cyril Guilhamet

Prérequis

Aucun

Objectifs

Cette formation très opérationnelle permettra aux participants d'appréhender la SVE côté citoyen (pétitionnaire), de compléter une demande d'autorisation d'urbanisme en ligne et de comprendre ses suites en mairie et ailleurs. A l'issue de la formation vous serez capable de remplir en ligne une demande d'autorisation d'urbanisme, de suivre cette demande en mairie et jusqu'à son aboutissement.

Vêtements extérieurs sur structure bois. Conception-Durabilité aspect-Défautheque



24 fév

Rumilly (74)

1 jour

a : 330 € TTC
na : 430 € TTC

Formateur

Jean-Pierre Mathé

Prérequis

Connaissances des principales caractéristiques du matériau bois et des produits dérivés.

Objectifs

Connaître les différents types de revêtements extérieurs sur mur à ossature bois. Maîtriser les principes de conception et mise en œuvre. Apprendre à détecter et à analyser des défauts de conception et de mise en œuvre des différents types de parements extérieurs sur mur à ossature bois.

Stratégie de conception passive - démarche globale pour des bâtiments performants



2 et 3 mars
Lyon

Formateur
Vincent Coliatti

18 oct
journée
19 et 20 oct
matins
en distanciel

Prérequis
Une pratique professionnelle dans les domaines de la construction et/ou de l'architecture et/ou de l'aménagement du territoire.

2 jours

a : 690 € HT
na : 740 € HT

Objectifs
Comprendre ce qu'est un « bâtiment passif » d'un point de vue de l'architecte ET de l'ingénieur BET. Comprendre l'importance d'une démarche de conception globale. Connaître les composants du confort thermique et les principes physiques sur la notion de confort. Identifier les leviers qui permettent d'atteindre une performance thermique passive. Comprendre les équilibres économiques possibles à l'investissement. Connaître les critères d'une certification passive et les réglementations actuelles.

La réhabilitation énergétique des bâtiments



3, 4, 8 et
9 mars matins
en distanciel

Formateur
Samuel Courgey

14 et 15 avril
Lyon

Prérequis
Une pratique professionnelle dans les domaines de la construction et/ou de l'architecture et/ou de l'aménagement du territoire.

2 jours

a : 690 € HT
na : 740 € HT

Objectifs
Réaliser la contribution de l'isolation sur le fonctionnement d'un bâtiment (performance, inertie, confort d'été...). Savoir choisir un isolant, particulièrement au regard des problématiques liées à l'humidité. Conception, isolation, captage solaire, équipements, comportement... : savoir identifier les nombreux leviers d'action pour qu'un bâtiment existant atteigne le niveau BBC.

La construction paille Principes, mise en œuvre et gestion



4 mars
Lyon

Formateur
Vincent Coliatti

5 et 6 avril
matins
en distanciel

Prérequis
Une pratique professionnelle dans les domaines de la construction et/ou de l'architecture et/ou de l'aménagement du territoire.

1 jour

a : 320 € HT
na : 370 € HT

Objectifs
Comprendre et maîtriser les points clés d'une construction isolée en paille. Connaître les techniques de conception et de construction de bâtiments isolés en paille. Savoir prescrire les techniques de construction d'un bâtiment isolé en paille.

Le confort d'été passif Et son application dans la construction bois



17 et 18 mars

Lyon

2 jours

a : 690 € HT

na : 740 € HT

Formateur

Samuel Courgey et un autre expert.

Prérequis

Une pratique professionnelle dans les domaines de la construction et/ou de l'architecture et/ou de l'aménagement du territoire.

Objectifs

Intégrer les repères permettant de concevoir des bâtiments bois thermiquement performants, principalement vis-à-vis de la thermique d'été. Réaliser l'étendue des solutions possibles, et la diversité des réalisations pouvant être prises comme référence.

Apprenez à chiffrer vos esquisses



21 et 22 mars

30 et 31 mai

10 et 11 oct

en distanciel

2 jours

800 €

Formateur

Adrien Soviche

Prérequis

Disposer d'une première expérience et d'une connaissance technique des travaux. Utiliser régulièrement un ordinateur et le logiciel Excel.

Objectifs

Chiffrer vos projets au stade esquisse jusqu'au permis de construire grâce à Adso Light ! Durant cette formation, vous découvrirez puis disposerez d'un outil créé par un architecte, pour les architectes, vous permettant de réunir toutes les informations du projet de travaux au stade esquisse, condensées à un seul et même endroit. Vous pourrez alors vous projeter par localisation, arbitrer plus facilement et légitimement et compiler toutes les questions, vigilances techniques et architecturales.

AGIR EN COPROPRIETE rénovation de qualité Volet 1 - La conduite de projet



24 mars

Lyon

1 jour

a : 320 € HT

na : 370 € HT

Formateur

Thomas Dubertret, Samuel Courgey, David Perez et Rémi Doucet.

Prérequis

Justifier d'une activité en lien avec la MOE rénovation (architectes, bet...).

Objectifs

Face aux injonctions de « massification » de la rénovation énergétique des copropriétés : comment garantir la qualité des opérations, le respect des architectures et l'ambition écologique ?

Cette formation coorganisée par la Scop les 2 rives et le CAUE RM vise à découvrir le champ spécifique de la maîtrise d'œuvre pour une copropriété : décrypter le jeu d'acteur, les aides existantes, partager des retours d'expériences et comprendre les spécificités de la conduite de projet pour une copro.



Mur à ossature bois : Conception-Réalisation-Défauthétique



7 avril
Clermont-Fd
ou distanciel

Formateur
Benjamin Guilbert

5 mai
Rumilly (74)

Prérequis
Connaissances des principales caractéristiques du matériau bois et des produits dérivés.

1 jour

a : 330 € TTC
na : 430 € TTC

Objectifs
Connaître les principales caractéristiques du matériau bois et produits dérivés. Maîtriser la conception et la réalisation d'un mur à ossature bois (MOB). Savoir détecter les défauts de conception et/ou de mise en œuvre d'un MOB. Comprendre les conséquences des défauts de conception et/ou de mise en œuvre d'un MOB. Connaître les normes et réglementation en fonction des défauts observés sur un MOB. Savoir corriger les défauts de conception et/ou de mise en œuvre d'un MOB.

Conception des bâtiments bois et sécurité incendie



14 avril
Clermont-Fd

Formateur
Yves-Marie Ligot

1 jour

a : 330 € TTC
na : 430 € TTC

Prérequis
Aucun

Objectifs
Faire le point sur les différents aspects de la sécurité incendie en construction bois, notamment pour les bâtiments de logements collectifs et les Etablissements recevant du public (ERP). Traiter les évolutions réglementaires et les travaux en cours vis-à-vis des justifications à produire. Aborder le cas particulier des structures bois en isolation thermique par l'extérieur. Lister les exigences de cette réglementation et présenter les solutions pour y satisfaire.

Comment gérer les aléas du chantier



20 avril
GEPA RA Lyon

Formateur
Olivier Sevin

1 jour

380 € HT

Prérequis
Aucun

Objectifs
Maîtriser les coûts du Projet et du chantier de la conception du projet depuis le concours ou l'esquisse jusqu'à la vérification des DGD. Savoir clore financièrement une opération après réception.

Mission OPC : Ordonnancement, Pilotage, Coordination



21, 22, 28
et 29 avril

Formateur
Olivier Sevin

GÉPA RA Lyon

Prérequis
Aucun

4 jours

1 380 € HT

Objectifs
Assurer des missions OPC. Contenu : Spécification par phase et cahier de charges d'une mission OPC ; Évaluation des moyens ; Logigramme des tâches ; Méthodes d'ordonnancement et de planification ; Présentation de MS PROJECT.

AMO - Gestion de projet



26 et 27 avril

Formateur
Amavia Gravizi

GÉPA RA Lyon

Prérequis
Aucun

2 jours

920 € HT

Objectifs
Gérer tous les aspects du projet. Coordonner et piloter l'équipe projet. Maîtriser le processus de construction et éviter les dérapages. Contrôler et vérifier le projet en phase opérationnelle. Assumer le rôle de « chef d'orchestre » dans le processus de construction. Contenu : Le rôle de l'AMO Introduction au management du projet ; Les méthodes de project management ; Les outils du project management.

Réhabilitation intérieure et extérieure avec le bois



28 avril

Formateur
Jean-Pierre Mathé et Benjamin Mermet.

Lyon

Prérequis
Aucun

1 jour

a : 330 € TTC
na : 430 € TTC

Objectifs
Savoir concevoir et réaliser une réhabilitation avec le bois.

Architecture et Couleurs (module initial)



6 mai

Formateur

Sylvianne Cellier

20 oct

Prérequis

Aucun

Clermont-Fd

1 jour

Objectifs

350 €

Aborder un projet sous l'angle de la couleur. Utiliser les caractéristiques des couleurs, leur symbolique. Appréhender les interactions qui impactent la perception des couleurs. Valoriser son projet avec le travail de la couleur : la couleur en fil conducteur ; la couleur comme une alliée de la fonctionnalité ; la couleur en élément ponctuel ou central à un projet. Créer des harmonies efficaces et singulières pour votre projet.

Plancher traditionnel bois : Fonction-Généralités-Composition-Défauts



19 mai

Formateur

Benjamin Guilbert

Clermont-Fd
ou distanciel

9 juin

Prérequis

Connaissances des principales caractéristiques du matériau bois et des produits dérivés.

Rumilly (74)

1 jour

Objectifs

Connaître les principales caractéristiques du matériau bois et produits dérivés. Connaître les principales notions en matière de plancher traditionnel bois.

a : 330 € TTC
na : 430 € TTC

Maîtriser la conception des principales technologies de planchers traditionnels en bois. Savoir détecter les principaux défauts de conception et de mise en œuvre. Maîtriser le savoir-faire et le cadre réglementaire. Savoir corriger les défauts de conception et/ou de mise en œuvre.

Isolation phonique en écoconstruction conception et mise en œuvre



23 et 24 mai

Formateur

Jean Louis Beaumier

en distanciel

1 jour

Prérequis

Une pratique professionnelle dans les domaines de la construction et/ou de l'architecture et/ou de l'aménagement du territoire.

a : 320 € HT
na : 370 € HT

Objectifs

Comprendre les grands principes de l'isolation phonique. Connaître les bases et les limites de la réglementation acoustique. Connaître les éco-matériaux et leurs atouts en isolation phonique. Être capable d'élaborer et de mettre en œuvre des solutions à partir de modèles simples en neuf ou en rénovation. Réussir le lien entre le prescripteur et l'applicateur.

Réemploi et bas carbone RE2020 - REEMPLOI



mai
ou juin

Lyon

2 jours

a : 690 € HT
na : 740 € HT

Formateur

Bruno Georges

Prérequis

Une pratique professionnelle dans les domaines de la construction et/ou de l'architecture et/ou de l'aménagement du territoire.

Objectifs

En cours de définition.

Notions essentielles permettant de concevoir un bâtiment bois



3, 10
et 24 juin

7, 14
et 21 oct

Saint-Etienne

3 jours

a : 850 € TTC
na : 1 000 € TTC

Formateur

Mathieu Condamine et Guillaume Villié.

Prérequis

Aucun

Objectifs

Connaître les caractéristiques du matériau bois et les produits bois utilisables en construction. Maîtriser les principes de base de conception de l'enveloppe d'un bâtiment à structure bois performant. Comprendre les principes de calculs et maîtriser les principes de stabilité d'un bâtiment à structure bois.

Traitement acoustique intérieur des locaux – correction acoustique



21 et 22 juin

en distanciel

1 jour

a : 320 € HT
na : 370 € HT

Formateur

Jean Louis Beaumier

Prérequis

Une pratique professionnelle dans les domaines de la construction et/ou de l'architecture et/ou de l'aménagement du territoire.

Objectifs

Comprendre les grands principes du traitement intérieur des locaux. Connaître les bases de la réglementation dans ce domaine. Connaître les matériaux employés en correction acoustique et particulièrement les biosourcés. Identifier les projets qui imposent le recours au bureau d'études acoustiques. Être capable d'élaborer et de mettre en œuvre des solutions simples en neuf ou a posteriori en privilégiant les produits biosourcés ou à base de bois.

Conception et mise en œuvre des systèmes de ventilation



27 juin
journée
28 et 29 juin
matins

en distanciel

2 jours

a : 690 € HT
na : 740 € HT

Formateur

Christelle Schneider, Bérénice Jenneson et Vincent Coliatti.

Prérequis

Une pratique professionnelle dans les domaines de la construction et/ou de l'architecture et/ou de l'aménagement du territoire.

Objectifs

Identifier les enjeux et les risques sanitaires liés à la qualité de l'air intérieur QAI, à toutes les phases d'un projet de construction ou de réhabilitation. Comprendre la réglementation liée à la QAI. Savoir identifier les leviers pour obtenir une bonne QAI. Appréhender les solutions pour construire ou rénover des bâtiments économes en énergie et respectueux de la santé et du bien-être des occupants. Connaître les différents systèmes de ventilation, leurs points forts et leurs points faibles. Savoir appréhender le dimensionnement d'un système de ventilation double-flux.

Les charpentes bois : Fonction-Typologie-Assemblage-Défauts



30 juin
Clermont-Fd
ou distanciel

21 juillet
Lyon

1 jour

a : 330 € TTC
na : 430 € TTC

Formateur

Benjamin Guilbert

Prérequis

Connaissances des principales caractéristiques du matériau bois et des produits dérivés.

Objectifs

Connaître les principales caractéristiques du matériau bois et produits dérivés. Connaître les principales notions en matière de charpente bois. Maîtriser la conception des différentes technologies de charpentes bois. Savoir détecter les défauts de conception et de mise en œuvre. Maîtriser le savoir-faire et le cadre réglementaire de conception et de mise en œuvre. Savoir corriger les principaux défauts de conception et de réalisation.

Construire et réhabiliter en terre crue



1^{er} semestre

Lyon

2 jours

a : 690 € HT
na : 740 € HT

Formateur

En cours de définition.

Prérequis

Une pratique professionnelle dans les domaines de la construction et/ou de l'architecture et/ou de l'aménagement du territoire.

Objectifs

La Construction en terre, principes. La Construction en terre, en pratique.

AGIR EN COPROPRIETE rénovation énergétique Volet 2 - Méthodes collaboratives



printemps

Lyon

2 jours

a : 690 € HT

na : 740 € HT

Formateur

En cours de définition.

Prérequis

Justifier d'une activité en lien avec la MOE rénovation (architectes, bet...).

Objectifs

En cours de définition.

Les Biosourcés, de quoi parle-t-on dans une approche écologique de projet ?



printemps

en distanciel

1 jour

a : 320 € HT

na : 370 € HT

Formateur

Samuel Courgey et Arthur Hellouin de Menibus.

Prérequis

Une pratique professionnelle dans les domaines de la construction et/ou de l'architecture et/ou de l'aménagement du territoire.

Objectifs

En cours de définition.

Prendre en main le confort sonore de vos ouvrages - Acoustique fondamentale



2^{ème} trimestre

4^{ème} trimestre

Clermont-Fd

1 jour

350 €

Formateur

Yohan Lechevalier

Prérequis

Aucun

Objectifs

Une journée concentrée sur le confort sonore pour : vous constituez une valise documentaire pour aborder sereinement la dimension acoustique de vos ouvrages en autonomie ; comprendre concrètement les phénomènes physiques en jeu et déjouer les quelques paradoxes de l'acoustique ; déchiffrer le vocabulaire des réglementations, des programmes, des notices acoustiques, des fiches techniques de matériaux. Une formation concrète très participative qui permet d'accéder à des modules plus spécifiques.

Concepteur Construction Bois Bas Carbone



du 15 sept
au 24 fév 2023

Lyon et
en distanciel

15 jours

a : 5 000 € TTC
na : 5 500 € TTC

Formateur

JP Mathé, B. Mermet, B. Guilbert, A. Fontaine, M. Berger, M. Duhamel, S. Chouffour, JL Beaumier, E. Van Damme et YM Ligot.

Prérequis

Aucun pour la formation complète. Pour accéder aux modules 2, 3, 4 ou 5, connaissance des caractéristiques du matériau bois et des produits dérivés utilisés dans le bâtiment en ayant suivi le module 1 et/ou en ayant obtenu le niveau « Acquis » du questionnaire d'évaluation « De l'arbre aux systèmes constructifs bois ».

Objectifs

Concevoir des réalisations en structure bois en neuf, rénovation et réhabilitation Grâce à une connaissance approfondie du matériau bois, des technologies constructives et leurs performances : en s'appuyant sur les produits et savoir-faire locaux, en respectant les réglementations en vigueur et les règles de l'art et dans le respect de l'environnement.

Approche spécifique de la couleur dans le résidentiel



1^{er} déc

Clermont-Fd

1 jour

350 €

Formateur

Sylvianne Cellier

Prérequis

Avoir suivi le module initial « Architecture et Couleurs » / ou formation équivalente.

Objectifs

Aborder un projet résidentiel sous l'angle de la couleur. Appliquer une méthodologie spécifique et adaptée au résidentiel. Adapter et optimiser ses choix de couleurs et matériaux en fonction de la configuration et des activités des différents espaces. Valoriser et présenter son projet décoratif couleurs-matières à son maître d'ouvrage.

Isolation thermique – acoustique combinée en neuf ou en rénovation



automne

Lyon

1 jour

a : 320 € HT
na : 370 € HT

Formateur

Franck Janin et Jean-Louis Beaumier.

Prérequis

Une pratique professionnelle dans les domaines de la construction et/ou de l'architecture et/ou de l'aménagement du territoire.

Objectifs

Une exclusivité de la Scop les 2 rives, une formation qui donne les clés sur les oppositions et convergences entre les domaines thermique et acoustique. Pour permettre aux professionnels d'élaborer et de mettre en œuvre dans un même geste architectural des solutions d'isolation combinée.

Confort d'été et d'hiver : concilier les deux visions dans une approche globale



**2^{ème} semestre
en distanciel**

Formateur
Vincent Coliatti

**2^{ème} semestre
Lyon**

Prérequis

Une pratique professionnelle dans les domaines de la construction et/ou de l'architecture et/ou de l'aménagement du territoire.

2 jours

**a : 690 € HT
na : 740 € HT**

Objectifs

Connaître les bases du sujet « confort d'été » (les conditions du confort humain, les notions de physique liées au confort d'été, les différentes stratégies de confort estivales ...) Connaître les liens entre confort d'été et d'hiver (économie d'énergie. Connaître les principes adaptés à une construction ou rénovation confortable en été. Appréhender, à partir des annexes et ressources complémentaires, comment devenir autonome pour assurer un projet confortable en été et en hiver.

Bâtiment - Santé et Qualité de l'Air Intérieur



**2^{ème} semestre
Lyon**

Formateur
Claire-Sophie Coeudevez

**2^{ème} semestre
Valence**

Prérequis

Une pratique professionnelle dans les domaines de la construction et/ou de l'architecture et/ou de l'aménagement du territoire.

1 jour

**a : 320 € HT
na : 370 € HT**

Objectifs

Identifier les principaux polluants de l'air intérieur, les sources d'émissions et leurs impacts sur la santé. Connaître la réglementation autour la qualité de l'air intérieur et les dernières actualités. Appréhender les solutions pour améliorer la qualité de l'air intérieur. S'informer sur les différentes méthodes d'évaluation de la qualité de l'air intérieur et l'interprétation des résultats.

Les Biosourcés : critères de choix et empreinte carbone RE2020 - BIOSOURCES 2



2^{ème} semestre

Formateur
Samuel Courgey et Arthur Hellouin de Menibus.

Lyon

2 jours

**a : 690 € HT
na : 740 € HT**

Prérequis

Une pratique professionnelle dans les domaines de la construction et/ou de l'architecture et/ou de l'aménagement du territoire.

Objectifs

En cours de définition.

Acoustique et Rénovation thermique (module complémentaire)



à définir

Formateur

Yohan Lechevalier et Sofiane Batnini.

Clermont-Fd

Prérequis

Avoir suivi le module initial « Acoustique fondamentale - Prendre en main le confort sonore de vos ouvrages » / ou formation équivalente.

1 jour

350 €

Objectifs

Une journée de regards croisés avec un acousticien et un thermicien pour comprendre comment thermique et acoustique sont parfois de faux-amis, pour mettre à profit les synergies et déjouer les pièges. A travers le partage des expériences entre participant.e.s et des expérimentations ludiques, chacun.e repartira avec une compréhension élargie des phénomènes en jeu et pourra en autonomie décliner les compétences acquises sur ses chantiers.

Acoustique : le confort sonore dans les bureaux (module complémentaire)



à définir

Formateur

Yohan Lechevalier

Clermont-Fd

Prérequis

Avoir suivi le module initial « Acoustique fondamentale - Prendre en main le confort sonore de vos ouvrages » / ou formation équivalente.

1 jour

350 €

Objectifs

Difficultés de concentration dans les open-spaces, réunions cacophoniques, absence de confidentialité dans les bureaux : comment appréhender la conception des espaces de travail en intégrant la dimension sonore de leurs usages ? Une journée pour comprendre les enjeux du confort sonore au travail, se repérer dans les référentiels normatifs et de certification, appréhender les phénomènes physiques, intégrer l'acoustique dans la planification des espaces et choisir les bons systèmes constructifs.

Soigner le confort sonore avec les matériaux biosourcés (module complémentaire)



à définir

Clermont-Fd

1 jour

350 €

Formateur

Yohan Lechevalier

Prérequis

Avoir suivi le module initial « Acoustique fondamentale - Prendre en main le confort sonore de vos ouvrages » / ou formation équivalente.

Objectifs

Une journée pour se sensibiliser au comportement acoustique des matériaux biosourcés pour les employer abondamment en toute sécurité. Une visite de chantier sera envisagée dans l'après-midi du jour de la formation.

Maîtrise des coûts : Projet & chantier



à définir

GEPA RA Lyon

2 jours

730 € HT

Formateur

Philippe Dardy

Prérequis

Aucun

Objectifs

Maîtriser les coûts du projet et du chantier, de la conception du projet depuis le concours ou l'esquisse, jusqu'à la vérification des DGD, savoir clore financièrement une opération après réception. Contenu : Les estimations, la compréhension des pièces contractuelles, les marchés avec les entreprises, les tableaux de gestion financière du chantier, la gestion économique du chantier (de l'attribution des marchés au solde de tout compte), les ordres de services et le DGD.

Gestion technique et administrative du chantier



à définir

GEPA RA Lyon

2 jours

920 € HT

Formateur

Philippe Dardy

Prérequis

Aucun

Objectifs

Connaître les fondamentaux qui régissent l'ensemble du chantier. Suivre un projet, en phase de réalisation. Contenu : Le suivi administratif et technique est un point essentiel de la conduite de chantier. L'Architecte en tant que chef d'orchestre porte toute la responsabilité de la réalisation et doit avoir au minimum, un assistant possédant les connaissances techniques spécifique à l'aboutissement du projet.

Rédiger les pièces écrites : Le CCTP



à définir

GEPa RA Lyon

1 jour

475 € HT

Formateur

Philippe Dardy

Prérequis

Aucun

Objectifs

Permettre au Maître d'œuvre d'assurer une bonne rédaction du CCTP dans une volonté de bonne compréhension pour éviter contestation et conflits. Contenu : La consultation des entreprises / Finalité des pièces écrites ; Le DCE / Constitution du dossier en marché public et privé ; Le CCTP / La description des ouvrages / Organisation du document ; Points essentiels et sources de contestation ; D'une bonne rédaction du CCTP par l'exemple.

L'approche de la conduite de chantier



à définir

GEPa RA Lyon

2 jours

730 € HT

Formateur

Philippe Dardy

Prérequis

Aucun

Objectifs

Savoir conduire la réalisation du projet depuis la consultation des entreprises jusqu'à l'établissement du dossier des ouvrages exécutés. Contenu : Les intervenants (nature des missions et des responsabilités) ; La compréhension des pièces contractuelles ; Les marchés avec les entreprises ; Le calendrier d'exécution ; Les réunions de chantier (organisation, compte-rendu) ; La réception des ouvrages ; La gestion économique du chantier (de l'attribution des marchés au solde de tout compte).

Cadre réglementaire *de la construction*

Première approche de la RE2020 et de l'empreinte carbone



27 jan
Lyon

Formateur
Cédric Creton

3 et 4 fév
matins
en distanciel

Prérequis
Une pratique professionnelle dans les domaines de la construction et/ou de l'architecture et/ou de l'aménagement du territoire.

15 et 16 mars
matins
en distanciel

Objectifs
Connaître la RE 2020 et ses champs d'application. Comprendre les objectifs de la RE 2020 dans un contexte de transition écologique. Identifier les évolutions amenées par la RE 2020 vis-à-vis de la RT 2012 au travers de l'expérimentation E+C-, et comment l'appliquer à un projet. Comprendre les impacts de la RE 2020 sur les méthodes de travail, d'un point de vue de la conception et de l'approche multi-acteurs. Comprendre les liens entre ACV et RE 2020 et appréhender la notion d'empreinte carbone.

1 jour
a : 320 € HT
na : 370 € HT

Rôles et obligations des donneurs d'ordres sur chantier AMIANTE



1^{er} fév
en distanciel

Formateur

Formateur APAVE qualifié INRS/OPPBTP « amiante ».

13 sept
Clermont-Fd

Prérequis

Aucun

1 jour

Objectifs

350 €

Faire respecter les obligations réglementaires liées à l'amiante. Identifier les contraintes liées aux travaux. Analyser les rapports de repérage et diagnostics. Comprendre les exigences du code de la santé publique et du code du travail (différence en sous-section 4 et sous-section 3).

Règlementation incendie et conception architecturale (module 1)



3 fév

Formateur

Christophe Denys

28 mars

Prérequis

Aucun

3 oct

Clermont-Fd

Objectifs

1 jour

Acquérir les bons réflexes pour bien commencer un projet (réglementation applicable, classement, conditions d'implantation et dispositions constructives) ; Connaître la méthodologie de rédaction d'une notice de sécurité ; Maîtriser les demandes de dérogation.

350 €

Règlementation technique de la construction Accessibilité PMR (module 1)



4 fév

Formateur

Christophe Denys

11 avril

Prérequis

Aucun

9 nov

Clermont-Fd

Objectifs

1 jour

Bien comprendre les difficultés auxquelles sont exposées les PMR ; Identifier les nouvelles réglementations applicables aux dispositions constructives, aménagements extérieurs et intérieurs et installations techniques ; Se familiariser avec les règles techniques d'accessibilité PMR pour garantir la chaîne du déplacement ; Savoir gérer les demandes de dérogation ; Être informé sur l'actualité réglementaire relative à la loi ELAN et la loi ESSOC.

350 €

Anticiper la réglementation environnementale : RE2020



7 fév
9 avril
GEPa RA Lyon
1 jour
380 € HT

Formateur
Jonathan Louis

Prérequis
Aucun

Objectifs
Comprendre les enjeux du secteur du bâtiment au regard des contraintes énergie carbone, connaître le contexte réglementaire actuel, identifier les points clés de l'ACV (principe ACV produit, ACV bâtiment, indicateurs) comprendre le référentiel E+C- cadre de la réglementation Environnementale 2020.

RE2020, bâtiment passif, BEPOS : Concevoir des bâtiments Bas Carbone



8 et 9 fév
GEPa RA Lyon
2 jours
760 € HT

Formateur
Jonathan Louis

Prérequis
Aucun

Objectifs
Contraintes réglementaires, enjeux d'image, attentes fortes des usagers et financeurs sont autant de paramètres qui poussent les maîtres d'ouvrage à intégrer des critères de performance énergétique et environnementale dans leurs projets. Contenu : comprendre le contexte de réduction des émissions de carbone en France - définir la performance énergétique - RT 2012 et future RE 2020 - Mesurer et analyser la performance énergétique.

Règlementation incendie dans les ERP de 5^{ème} catégorie (module 1)



3 mars
Clermont-Fd
1 jour
350 €

Formateur
Christophe Denys

Prérequis
Aucun

Objectifs
Maîtriser les exigences règlementaires des ERP de la 5^{ème} catégorie, avec et sans locaux à sommeil ; Connaître les procédures administratives pour la réalisation des travaux ; Savoir appréhender les notices de sécurité ; Savoir comment présenter une demande de dérogation ; Connaître les obligations et les responsabilités de l'exploitant ; Répondre aux attentes de la commission sécurité.

Règlementation incendie dans les ERP de 5^{ème} catégorie (module 2 exercices)



4 mars

Clermont-Fd

1 jour

350 €

Formateur

Christophe Denys

Prérequis

Avoir suivi le module 1 : « Règlementation incendie – ERP 5ème catégorie ».

Objectifs

Une journée de cas pratiques et d'exercices pour être capable d'appliquer les mesures spécifiques aux ERP de la 5ème catégorie ; d'identifier les textes applicables ; d'appliquer une méthodologie pour la rédaction des notices de sécurité ; et de rédiger les notices de sécurité.

Accessibilité dans les projets de construction



25 mars

GEPA RA Lyon

1 jour

350 € HT

Formateur

Yves Toulet

Prérequis

Aucun

Objectifs

Savoir prendre en compte dans les projets architecturaux ou urbains conjointement les quatre familles principales de handicap : Handicaps moteurs, handicaps visuels, handicaps auditifs, handicaps neurologiques.

Règlementation incendie et conception architecturale (module 2 exercices)



29 mars

4 oct

Clermont-Fd

1 jour

350 €

Formateur

Christophe Denys

Prérequis

Avoir suivi le module 1 « Règlementation incendie – Conception architecturale ».

Objectifs

Une journée de cas pratiques et d'exercices pour être capable de définir le classement des bâtiments ; identifier les textes applicables ; appliquer une méthodologie pour la rédaction des notices de sécurité ; rédiger les notices de sécurité (Implantation, dispositions constructives, aménagements intérieurs).

RE2020 et bas carbone - Outils & choix de conception, et retours d'expériences



mars ou avril

Lyon

2 jours

a : 690 € HT

na : 740 € HT

Formateur

Cédric Creton et un autre expert.

Prérequis

Une pratique professionnelle dans les domaines de la construction et/ou de l'architecture et/ou de l'aménagement du territoire.

Objectifs

Connaître la RE 2020, ses champs d'application et ses objectifs dans un contexte de transition écologique. Identifier les évolutions amenées par la RE 2020 vis-à-vis de la RT 2012 au travers de l'expérimentation E+C-, et comment l'appliquer à un projet. Comprendre les liens entre ACV et RE 2020 et appréhender la notion d'empreinte carbone. Appréhender les conséquences des choix de conception selon différentes typologies de bâtiments. Connaître les critères et les niveaux de performance.

Règlementation technique de la construction Accessibilité PMR (module 2 exercices)



12 avril

10 nov

Clermont-Fd

1 jour

350 € HT

Formateur

Christophe Denys

Prérequis

Avoir suivi le module 1 « Règlementation technique de la construction Accessibilité PMR ».

Objectifs

Une journée de cas pratiques et d'exercices pour être capable d'appliquer les mesures spécifiques aux ERP neufs et existants ; d'identifier les textes applicables ; d'appliquer une méthodologie pour la rédaction des notices d'accessibilité PMR ; et de rédiger les notices accessibilité PMR.

Règlementation incendie dans les ERP avec Locaux à Sommeil (module 1)



9 juin

Clermont-Fd

1 jour

350 € HT

Formateur

Christophe Denys

Prérequis

Aucun

Objectifs

Identifier les textes applicables. Appliquer les mesures spécifiques aux ERP comportant des locaux à sommeil. Maîtriser le renforcement du cloisonnement traditionnel, le large emploi du désenfumage et de la détection incendie. Appliquer une méthodologie pour la rédaction des notices de sécurité.

Règlementation incendie dans les ERP avec Locaux à Sommeil (module 2 exercices)



10 juin

Clermont-Fd

1 jour

350 €

Formateur

Christophe Denys

Prérequis

Avoir suivi le module 1 : « Réglementation incendie – ERP avec locaux à sommeil ».

Objectifs

Une journée de cas pratiques et d'exercices pour être capable d'appliquer les mesures spécifiques aux ERP comportant des locaux à sommeil ; d'identifier les textes applicables ; d'appliquer une méthodologie pour la rédaction des notices de sécurité et de rédiger les notices de sécurité.

RE2020 : Quelle approche organisationnelle ?



à définir

GEPA RA Lyon

1 jour

380 € HT

Formateur

Jacques Allier

Prérequis

Aucun

Objectifs

Connaître l'évolution de la RE2020 par rapport à la réglementation précédente. En déceler les risques en vue d'anticiper les évolutions nécessaires des pratiques. Les nouveautés de la RE2020. Zoom sur les ponts thermiques et la ventilation.

La sécurité incendie dans les ERP 5^{ème} catégorie et code du travail



à définir

GEPA RA Lyon

1 jour

300 € HT

Formateur

Rémy Rivier et Alice Belkacem.

Prérequis

Aucun

Objectifs

Maîtriser les enjeux de chaque réglementation, d'optimiser le classement ainsi que les dispositions relatives à la sécurité incendie de vos projets. Elle est axée sur les incidences du choix de classement d'un établissement en ERP 5^{ème} catégorie ou en code du Travail.

La sécurité incendie dans les ERP 1^{ère} catégorie



à définir

GEPA RA Lyon

1 jour

300 € HT

Formateur

Rémy Rivier et Alice Belkacem.

Prérequis

Aucun

Objectifs

Comprendre la réglementation afin de transformer les contraintes réglementaires de la sécurité incendie en connaissances et ainsi de pouvoir les intégrer dans la vision globale des projets d'architecture.

Le risque amiante du diagnostic au chantier



à définir

GEPA RA Lyon

1 jour

300 € HT

Formateur

Lise Guichon

Prérequis

Aucun

Objectifs

Amiante et risques, connaissance générale de l'amiante et de ses propriétés. Connaître les risques professionnels et environnementaux liés à l'amiante. Code de l'environnement. Distinction des exigences réglementaires relatives aux travaux de la sous-section 3 et sous-section 4.

Amiante approfondissement conduite d'opérations



à définir

GEPA RA Lyon

1 jour

300 € HT

Formateur

Lise Guichon

Prérequis

Aucun

Objectifs

Amiante et réglementation distinction des exigences réglementaires relatives aux travaux de la sous-section 3 et sous-section 4. Amiante et réglementation distinction des exigences réglementaires relatives aux travaux de la sous-section 3 et sous-section 4. Obligations et responsabilités de l'architecte vis à vis de l'amiante. Préparer les appels d'offres avec la problématique amiante. Planification d'une opération en présence d'amiante.

La récupération et l'exploitation de l'eau de pluie



à définir

GEPa RA Lyon

1 jour

300 € HT

Formateur

Cédric Fontaine

Prérequis

Aucun

Objectifs

Comprendre les enjeux de la récupération de l'eau de pluie. Distinguer la récupération des EP de la rétention des eaux pluviales. Connaître les normes et les textes réglementaires. Maîtriser les différentes installations techniques de récupération de l'eau de pluie.

La gestion des eaux pluviales à la parcelle



à définir

GEPa RA Lyon

1 jour

300 € HT

Formateur

Cédric Fontaine

Prérequis

Aucun

Objectifs

Comprendre les enjeux de la gestion des eaux pluviales, maîtriser les notions de rétention, d'abattement et de valorisation des eaux, savoir lire et comprendre une notice eaux pluviales vs les exigences des autorités, connaître les différentes solutions techniques existantes.

Acoustique



à définir

GEPa RA Lyon

1 jour

300 € HT

Formateur

Guy Capdeville et Groupe Gamba.

Prérequis

Aucun

Objectifs

Comprendre les principes qui régissent l'émission et la propagation du bruit. Qualifier et quantifier des objectifs de performance liés à : l'isolement aux bruits aériens intérieurs et extérieurs, l'isolement aux bruits d'impacts, la réverbération des locaux, le bruit des équipements techniques transmis à l'intérieur et à l'extérieur. Repérer les relations entre l'acoustique et les autres préoccupations d'usage.

Pratiques professionnelles *annexes*

Expérimentation de la géobiologie pour l'architecte



10 et 11 mars
Clermont-Fd

Formateur

Carine Bernard

12 et 13 mai
Le Puy-en-
Velay (43)

Prérequis

Aucun

13 et 14 oct
Clermont-Fd

Objectifs

Comprendre la géobiologie et les sources des perturbations vibratoires. Appréhender les champs électromagnétiques artificiels et comment les réduire. Expérimenter le pendule et les baguettes de sourcier. Connaître les méthodes d'harmonisation. Présenter les tracés harmoniques. Proposer l'utilisation des tracés en conception.

2 jours

740 €

Cours d'architecture module 1 : Notions élémentaires



du 20
au 22 avril

Formateur

-

Anancy

Prérequis

Aucun

3 jours

Objectifs

Connaître les notions élémentaires de l'architecture et du paysage (site, espace, volume, lumière, matériau, structure, composition). Comprendre les intentions architecturales et paysagères d'une réalisation ou d'un projet et analyser leur pertinence au regard du programme et des usages. Analyser et mesurer la qualité architecturale et paysagère d'une réalisation ou d'un projet.

750 €

Cours d'architecture module 2 : La pratique du projet



du 18
au 20 mai

Saint-Julien-
en-Genevois

3 jours

800 €

Formateur

-

Prérequis

Aucun

Objectifs

Connaître les notions élémentaires de l'architecture et du paysage (site, espace, volume, lumière, matériau, structure, composition). Comprendre les intentions architecturales et paysagères d'une réalisation ou d'un projet et analyser leur pertinence au regard du programme et des usages. Analyser et mesurer la qualité architecturale et paysagère d'une réalisation ou d'un projet.

Maîtriser les bases techniques de la photographie et son appareil photo



20 mai

Clermont-Fd

1 jour

350 €

Formateur

Sylvain Bridot

Prérequis

Aucun

Objectifs

Cette formation a pour but d'acquérir et/ou de renforcer vos bases techniques en photographie afin d'évoluer rapidement et efficacement, de découvrir la photo panoramique et une sélection de logiciels utiles pour la valorisation de vos images.

Cours d'architecture module 3 : Analyser et comprendre



du 15
au 17 juin

Annemasse

3 jours

770 €

Formateur

-

Prérequis

Aucun

Objectifs

Connaître les notions élémentaires de l'architecture et du paysage (site, espace, volume, lumière, matériau, structure, composition). Comprendre les intentions architecturales et paysagères d'une réalisation ou d'un projet et analyser leur pertinence au regard du programme et des usages. Analyser et mesurer la qualité architecturale et paysagère d'une réalisation ou d'un projet.

La géobiologie appliquée à un projet



23 juin

Lyon

1 jour

a : 320 € HT
na : 370 € HT

Formateur

Françoise Dautel

Prérequis

Une pratique professionnelle dans les domaines de la construction et/ou de l'architecture et/ou de l'aménagement du territoire.

Objectifs

Connaître les principes de base et les champs d'intervention de la géobiologie. Appréhender les méthodologies et outils à disposition. S'approprier ces principes pour les appliquer en conception.

Initiation au Feng Shui



1^{er} semestre

Lyon

1 jour

a : 320 € HT
na : 370 € HT

Formateur

Jocelyne Berger-Luquin

Prérequis

Une pratique professionnelle dans les domaines de la construction et/ou de l'architecture et/ou de l'aménagement du territoire.

Objectifs

Origine du Feng-Shui, comment l'appliquer, comment y remédier. La géobiologie, un complément indispensable.

Analyser, comprendre, rénover et transformer l'architecture du XX^e / module 1



15 et 16 sept

Anney /
L'Isle-d'Abeau

2 jours

550 €

Formateur

Stéphan Dégeorges, Arnaud Dutheil, Simon Texier, Cédric Avenier, Carine Bonnot, Claudia Devaux, Mathilde Padilla, Cyrille Simonnet et SIGMA béton.

Prérequis

Aucun

Objectifs

-

Valoriser ses images en architecture intérieure et extérieure



30 sept

Clermont-Fd

1 jour

350 €

Formateur

Sylvain Bridot

Prérequis

Avoir suivi la formation « Maîtriser les bases techniques de la photographie » ou connaître les différents modes et réglages de son appareil.

Objectifs

Valorisez vos images de la prise de vue jusqu'au post-traitement (retouche sur logiciel des photos) : créer des images lumineuses en intérieur, créer des images parfaitement exposées grâce à la fusion HDR, créer des images panoramiques/haute définition pour l'impression grand format. Compétences acquises : apprendre à tirer toutes les ressources du format « RAW », maîtriser les lumières intérieures et naturelles, apprendre la fusion HDR en intérieur et extérieur, maîtriser la fusion panoramique.

L'habitat coopératif, une nouvelle voie pour le logement / voyage



du 6
au 8 oct

Zurich
Tübingen
Strasbourg

3 jours

1 100 €

Formateur

Stéphane Dégeorges et Andréa Spoecker.

Prérequis

Aucun

Objectifs

Comprendre le positionnement de territoires cherchant à favoriser le développement de l'habitat participatif. Acquérir des bases de compréhension de l'habitat coopératif. Découvrir des pratiques efficaces de l'urbanisme en faveur d'un logement accessible de qualité.

Management *de l'agence et de son activité*

Faire un meilleur usage de son temps pour devenir plus efficient



21 jan

Formateur

7 oct

Philippe Garric

en distanciel

Prérequis

Aucun

1 jour

Objectifs

400 €

Entre les deadlines à respecter, les changements d'agenda, les imprévus et la multiplicité des intervenants, bien gérer son temps peut devenir un véritable casse-tête pour l'architecte ! Cette journée de formation permet de mieux comprendre notre relation au temps et prendre ainsi davantage conscience des comportements aidants et des sabotages internes et externes. Vous serez ensuite invités à adopter des pratiques plus favorables à un meilleur usage de notre temps et de notre énergie.

Faire du stress un allié de la performance et se prémunir du burn-out



9 mars

Formateur

Philippe Garric

16 nov

Prérequis

Aucun

en distanciel

1 jour

Objectifs

400 €

Dans un quotidien sans cesse mouvant, l'architecte est au centre d'une pression d'abord stimulante qui peut devenir épuisante. Entre appels d'offres, plannings changeants, interactions avec les maîtres d'ouvrage, les artisans ou les collègues, le stress peut être contre-performant et même déborder dans la sphère privée. Cette journée de formation se propose de vous aider à mieux comprendre la nature de ces phénomènes et à envisager des pistes de gestion interne vertueuse de cette pression.

Conception + chantier = Prévention des risques



24 mars

Formateur

Brice Charbonnet

6 oct

Prérequis

Aucun

Clermont-Fd

1 jour

Objectifs

Gratuit

Les objectifs de cette journée animée par la CARSAT sont d'identifier les principes généraux de prévention, les liens entre travail et santé ainsi que les principales méthodes d'analyse des risques professionnels. Vous serez également capable d'identifier les situations à risques dans le bâtiment, d'appréhender les risques en phase de projet de construction et savoir prendre les bonnes décisions dans l'intérêt organisationnel et l'intérêt financier.

Veille, Dématérialisation, DUME, E-Dume et Coffre-fort électronique



5 mai

Formateur

Cyril Guilhamet

en distanciel

1 jour

Prérequis

Avoir déjà pratiqué peu ou prou le Dume et les CFN, et s'être déjà inscrit sur les différents sites de dématérialisation.

400 €

Objectifs

Les objectifs de cette formation très opérationnelle sont de rendre la dématérialisation des marchés publics plus efficace, mieux utiliser le certificat de signature électronique, savoir générer et gérer le E-Dume sur les principales plateformes de dématérialisation, dont Chorus Pro. Savoir également créer et gérer son ou ses coffres-forts numériques, ainsi que d'autres applications de dématérialisation...

Mieux gérer les relations conflictuelles auxquelles peut faire face l'architecte



16 mai
en distanciel

Formateur
Philippe Garric

1 jour

Prérequis
Aucun

400 €

Objectifs

L'architecte passe une part importante de son temps à la prévention et la gestion de tensions relationnelles dans son environnement professionnel. La bonne gestion de ces temps, facilement chronophages, impacte directement la qualité du travail à venir et la suite de la collaboration. Cette formation vous propose de découvrir et d'expérimenter les bases d'un mode relationnel coopératif et d'une pratique de communication bienveillante qui favorisent une sortie plus constructive des conflits.

S'affranchir des pièges de la relation et adopter une communication plus efficace



8 déc
en distanciel

Formateur
Philippe Garric

1 jour

Prérequis
Aucun

400 €

Objectifs

Nous sommes constamment en relation ; que cela soit avec nos collègues, nos clients, nos fournisseurs... Cette formation vous propose de découvrir ou d'approfondir les postures de relations et les pratiques de communication interpersonnelles les plus efficaces. Vous pourrez alors accroître vos compétences relationnelles, mieux comprendre l'autre et faire alliance pour des relations plus productives.

Oser reprendre une agence c'est possible



à définir
GEPA RA Lyon

Formateur
Sylvain Audureau

2 jours

Prérequis
Aucun

730 € HT

Objectifs

Aider des architectes salariés, en recherche d'un projet d'évolution professionnelle, à réfléchir aux solutions de reprise d'une agence. Renforcer les modalités d'anticipation et de préparation. Imaginer des scénarios d'évolution pour des architectes collaborateurs (en compensant un manque de formation initiale dans le domaine du management).

Réussir la transmission d'une agence



à définir

GEPa RA Lyon

2 jours

730 € HT

Formateur

Sylvain Audureau

Prérequis

Aucun

Objectifs

Identifier les conditions de cession et de pérennité de son agence d'architecture.
Aider le dirigeant à réfléchir aux solutions de transmission de son entreprise.
Renforcer les modalités d'anticipation et de préparation. Réussir à négocier une étape cruciale pour la pérennité de l'entreprise.

Améliorer son orthographe - niveau 1



à définir

GEPa RA Lyon

1 jour

300 € HT

Formateur

Marie Planchon

Prérequis

Aucun

Objectifs

Une bonne orthographe contribue à l'image des entreprises. Elle valorise les compétences et renforce la crédibilité des personnes. Revoir les principales règles de grammaire et de conjugaison oubliées au fil du temps permet de gagner du temps, de l'autonomie et de la confiance pour rédiger.

Communication



à définir

GEPa RA Lyon

1 jour

300 € HT

Formateur

Anne Rolland

Prérequis

Aucun

Objectifs

Partie 1 : Concevoir ses outils de communication - Site et Book.
Partie 2 : Présenter son projet d'architecture.

Outils *numériques*

Découverte du logiciel Photoshop (niveau 1)



8 fév
en distanciel

Formateur
Sylvain Bridot

4^{ème} trimestre
Clermont-Fd
ou distanciel

Prérequis
Aucun

1 jour

Objectifs
Durant cette journée de formation, vous découvrez le logiciel Photoshop pour en maîtriser les fonctions pertinentes afin de retoucher et ainsi valoriser les photographies de vos projets et réalisations en architecture.

350 €

BIM Management pour les architectes



15, 16, 22
et 23 mars

Formateur
José Cuba Segura

7, 8, 14
et 15 oct

Prérequis
Aucun

13, 14, 17
et 18 oct

Objectifs
Transformer son agence vers le BIM. Répondre à un appel d'offres en BIM. Rédiger un protocole en BIM. Réaliser une synthèse d'études en BIM.

GEPA RA Lyon

4 jours

1 460 € HT

Intégrer le processus BIM au sein d'un cabinet d'architecture



30 et 31 mars

4^{ème} trimestre

Clermont-Fd

2 jours

750 €

Formateur

Eric Tixeront

Prérequis

Aucun

Objectifs

Les objectifs de cette formation sont de permettre aux participants de poser un regard complet sur le BIM, d'en comprendre les enjeux et les transformations associées, et de maîtriser les usages et les termes techniques ; de mettre en place une stratégie interne pour l'intégration du processus BIM au sein d'une agence d'architecture ; et d'appréhender un projet lancé en processus BIM ainsi que les documents contractuels liés aux interactions (Charte, Cahier des charges, Notice, Convention BIM).

Découverte du logiciel retouche photo GIMP (« Photoshop open source ») niveau 1



25 nov

Clermont-Fd
ou distanciel

1 jour

350 €

Formateur

Sylvain Bridot

Prérequis

Aucun

Objectifs

Cette formation a pour but de découvrir le logiciel de retouche photo « open-source » GIMP (un « Photoshop gratuit »), d'en connaître et maîtriser les fonctions pertinentes afin de retoucher et ainsi valoriser les photographies de vos projets et réalisations en architecture.

CHORUS PRO



à définir

GEPA RA Lyon

1 jour

380 € HT

Formateur

Olivier Demilly

Prérequis

Aucun

Objectifs

Maîtriser les impacts de l'obligation de la facturation électronique appliquée à toutes les entreprises dès 2020.

Cadre *juridique*

Principes, règles et procédures de la commande publique



2^{ème} trimestre

Clermont-Fd

1 jour

350 €

Formateur

Patrick Chotteau

Prérequis

Aucun

Objectifs

Cette journée donne à voir l'organisation du code de la commande publique, à retrouver les textes abrogés et à repérer les nouvelles procédures issues de la transcription en 2016 des règles européennes de 2014.

Urbanisme

Vers l'Objectif « Zéro Artificialisation Nette » des sols



22 mars
Annecy

Formateur

Chloé Malié Marsh, Sylvaine Corbin, Stéphan Dégeorges, Sylvain Grisot, Laurent Kompf et Mathieu Delile.

18 oct
Annemasse

Prérequis

Aucun

1 jour

250 €

Objectifs

Contextualiser les enjeux de l'objectif « zéro artificialisation nette des sols ».
Identifier et comprendre les principes de l'urbanisme circulaire. Appréhender les outils de suivi de l'artificialisation des sols en Haute-Savoie.

La conception et la gouvernance du PLU intercommunal



courant avril

Formateur

Alain Avitabile

Clermont-Fd

2 jours

Prérequis

Aucun

700 €

Objectifs

Identifier les enjeux de la conception d'un plan local d'urbanisme à l'échelle intercommunale (PLUi) et son dispositif de gouvernance. Connaître l'ingénierie du PLUi (contenu, étapes, acteurs, ressources) et des éléments-clés sur sa gouvernance et pilotage (collaboration, co-construction et concertation entre l'EPCI, communes, élus, techniciens, associations,...). Mettre en pratique avec l'analyse de cahiers des charges de PLUi et un exercice de définition d'un dispositif de gouvernance.

Les bases de l'urbanisme et du projet de territoire / niveau 1



5 mai

Formateur

Sylvaine Corbin, Stéphan Dégeorges, Ségolène Cognat et Sabine Bertrand.

Annemasse

1 jour

Prérequis

Aucun

250 €

Objectifs

Apporter des connaissances élémentaires en matière de droit de l'urbanisme. Appréhender le contexte territorial et juridique de la construction du projet de territoire. Proposer des méthodes de projet et des outils pour favoriser une gestion maîtrisée de l'urbanisme prévisionnel et des autorisations d'urbanisme.

Les bases de l'urbanisme et du projet de territoire / niveau 2

1^{er} juin**Formateur**

Sylvaine Corbin, Stéphan Dégeorges, Ségolène Cognat et Sabine Bertrand.

Annecy

1 jour

Prérequis

Aucun

250 €

Objectifs

Apporter des connaissances renforcées en matière de droit de l'urbanisme. Mieux comprendre le contexte territorial et juridique de la construction du projet de territoire. Proposer des méthodes de projet et des outils pour favoriser une gestion maîtrisée de l'urbanisme.

L'analyse des formes urbaines au regard des enjeux de l'aménagement durable



courant juin

Formateur

Alain Avitabile

courant nov

Prérequis

Aucun

Clermont-Fd

2 jours

Objectifs

700 €

Être sensibilisé sur l'approche des formes urbaines, la notion de densité et leurs places dans les documents d'urbanisme. Analyser la contribution des formes urbaines au développement durable aux différentes échelles de territoires. Mettre en évidence les leviers d'action pour une qualité des projets et des formes urbaines vertueuses. Mettre en pratique ces notions à travers des exercices pour maîtriser les types de formes urbaines et de densités, et la présentation d'opérations/visite terrain.

Qualité des lotissements



courant juin

Formateur

Alain Avitabile

4^{ème} trimestre**Prérequis**

Aucun

en distanciel

1 jour

Objectifs

350 €

Connaître le régime d'autorisation des lotissements (déclaration préalable, permis d'aménager), les pièces du dossier et les différentes applications de la procédure. Connaître les éléments-clés sur la qualité urbaine, architecturale, paysagère et environnementale des lotissements (avec applications aux lotissements d'habitation et d'activités) ; mettre en évidence les leviers d'action sur la qualité des lotissements et analyser les possibilités d'évolution et de densification des lotissements.

Mise en valeur des entrées de ville et des franges urbaines



4 oct

Formateur

Sylvaine Corbin et Jean-Philippe Strebler.

Annecy

Prérequis

Aucun

1 jour

Objectifs

250 €

Appréhender la notion de qualité des entrées de ville et des franges urbaines. Intégrer des éléments de compréhension récents dans la mise en œuvre du droit environnemental de l'affichage publicitaire.

Construire le projet de territoire avec le patrimoine



24 nov
et 8 déc

Formateur

Sylvaine Corbin, Stéphan Dégeorges, Michèle Prax, Hélène Blin et Candice Philippe.

Annemasse

Prérequis

Aucun

2 jours

500 €

Objectifs

Comprendre l'intérêt de la protection et de la mise en valeur des patrimoines.
Reconnaître les nouvelles formes contemporaines du patrimoine. Appréhender le patrimoine comme un outil au service du projet de territoire et de ses habitants.

Les organismes de formation partenaires de l'Ordre des architectes Auvergne-Rhône-Alpes

Auvergne ARCHIFORM'

04 73 93 16 85
auvergnearchiform@outlook.fr
www.auvergne-archiform.fr



CAUE de la Haute-Savoie

04 50 88 21 10
inscription@caue74.fr
www.caue74.fr



CAUE Rhône Métropole (69)

04 72 07 44 55
a.costes@caue69.fr
www.caue69.fr



CNDB

01 76 54 37 48
contact@fab21formation.fr
www.cndb.org



Fibois Auvergne-Rhône-Alpes

04 73 16 59 79
contact.clermont@fibois-aura.org
www.fibois-aura.org



GEPA Rhône-Alpes

04 78 61 34 53
geparhonealpes@orange.fr
www.gepa-ra.com



Les Grands Ateliers Innovation Architecture

04 74 96 88 70
info@lesgrandsateliers.fr
www.lesgrandsateliers.org



Scop les 2 rives

04 72 20 08 95
formation@scop-les2rives.eu
www.scop-les2rives.eu

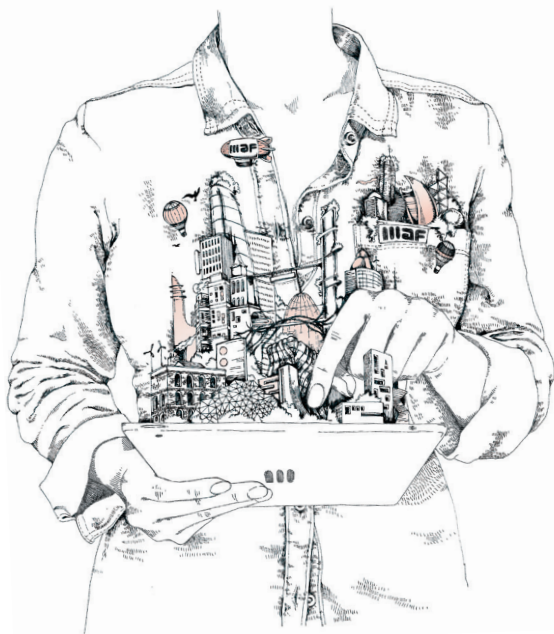


Ville & Aménagement Durable

04 72 70 85 59
contact@ville-amenagement-durable.org
www.ville-amenagement-durable.org



**Vous êtes
archi créateurs.
Nous sommes
archi outils.**



**Découvrez la Boîte-à-Outils Chantiers
un service 100% en ligne, pour mieux appréhender
le déroulement d'une construction et maîtriser
le suivi de l'exécution des travaux :**

- > des modèles de documents pratiques pour chaque étape de gestion du chantier
- > des recommandations basées sur le retour d'expérience de la profession et de nos 100 juristes
- > des mises à jour régulières pour être sûr de respecter les dernières règles professionnelles en vigueur

**Qui d'autre que la MAF développe les solutions
qui anticipent les évolutions de votre profession ?**

#archiMAF #teamarchi

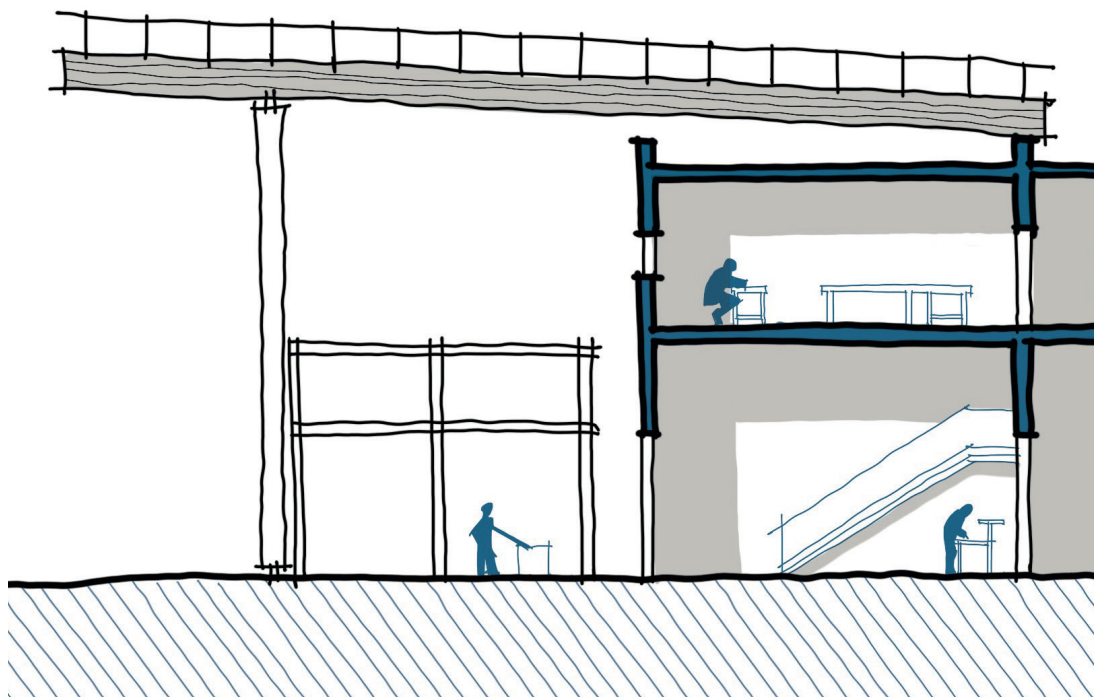
Découvrez la Boîte-à-Outils Chantiers sur : www.maf.fr

Mutuelle des Architectes Français assurances (MAF assurances), entreprise régie par le code des assurances,
société d'assurance mutuelle à cotisations variables, dont le siège social est situé au :
189, boulevard Malesherbes, 75856 Paris Cedex 17. Tél : 01 53 70 30 00. E-mail : maf@maf.fr

MAF

Mutuelle
des Architectes
Français
assurances

VOUS AVEZ L'AUDACE. NOUS AVONS L'ASSURANCE.



**Conseil régional
de l'Ordre des architectes
Auvergne-Rhône-Alpes**

04 78 29 09 26
croa-ara@architectes-ara.org
www.architectes.org

7 rue Duhamel, Lyon 2^{ème}
7 rue Colbert, Clermont-Ferrand

