



© Photo Louise Di Cesare

NOTES DE LECTURE

ARTICLES SIGNALÉS

• *Les Cahiers techniques du bâtiment*, numéro 346, Novembre 2015

"Du bois dans tous ses états pour l'extension d'un lycée agricole » [Virginie Pavie] p. 22-26

Maître d'ouvrage : région Auvergne, Icade G3A : <http://www.auvergne.fr/>, <http://www.icafe.fr/> ; Internat : une structure bois de 3 niveaux <http://ensam.wiki.free.fr/materiauthèque/index.php?page=revetement%20sols%20et%20murs&action=show&query=Gerflor> ; Entrée principale des poteaux arborescents de 8 à 14 mètres de haut ; Centre équestre : une charpente qui allie bois et métal

<http://ensam.wiki.free.fr/materiauthèque/index.php?page=couverture&action=show&query=vmzinc>
<http://ensam.wiki.free.fr/materiauthèque/index.php?page=isolation&action=show&query=isover>
<http://ensam.wiki.free.fr/materiauthèque/index.php?page=bois&action=show&query=Silverwood>

"Une carapace d'inox poli miroir à géométrie variable" [Virginie Pavie] p. 28-30

Maître d'ouvrage : SCI Arnold Promotion ; Maître d'œuvre : Cabinets d'architecture Gianni Ranaulo Design : <http://www.lightarchitecture.net/projects/commercial/plaine.php> ; calepinage 3D une phase <http://ensam.wiki.free.fr/materiauthèque/index.php?page=isolation&action=show&query=Nidaplast> <http://everest-eleveurs.com/pages.php?pages=palonniers&rub=2&expandable=2>

"Structure : la reprise en sous-œuvre des bâtiments" [Philippe Donnaes] p. 32-36

Terrain : connaître les contraintes juridiques et techniques ; Reprise de dalle : 2 000 tonnes levées par vérinage ; Fondations profondes : deux procédés pour déceler les anomalies structurelles ; Instrumentation : les solutions se démocratisent.

"Surélever" [Philippe Donnaes] p. 39-48

Tirer le bâtiment vers le haut : entre contraintes et solutions ; comment déterminer la capacité portante résiduelle ; Toujours prévoir les imprévus

• *Le Moniteur des Travaux publics et des Bâtiments*, décembre 2015

N°5845

"Prix d'architecture du "Moniteur" 2015" [Marie-Douce Albert, Milena Chessa, Jacques Franck Degioanni, Dominique Errard] p. 63-77

Maître d'ouvrage : Communauté de communes Avallon Vézelay-Marvon : <http://www.cc-avallonnais.fr/> ; Architectes : BQ+A http://www.quirotassocies.com/html/item/maison-de-sante-vezelay-89&slide_2 ; Equerre d'argent : maison de santé dans l'Yonne <http://www.batiactu.com/edito/maison-sante-vezelay-remporte-equerre-argent-2015-42871.php> ; Entreprise générale : <http://www.c3b-construction.fr/>

→ **Première œuvre** : sanitaires de camping dans l'Ain ; Maîtrise d'œuvre : Régis Roudil http://www.regisroudil.fr/Regis%20ROUDIL_LIT%20DU%20ROU.html ; Entreprises : Couturier Robert : <http://www.couturier-charpentementenuiserie-yenne.fr/> ; Pôle Culture, jeunesse et sport dans la commune de Vertou (Loire Atlantique) ; Atelier Fernandez & Serres : <http://fernandez-serres-architecte.com/>

→ **Prix ouvrages d'art** : "La jetée" d'accès au Mont-Saint-Michel ; Maîtrise d'ouvrage : Syndicat mixte de la Baie du Mont Saint-Michel http://www.projetmontsaintmichel.fr/pourquoi-agir/maitrise_d_ouvrage2.html ; architectes Dietmar Feichtinger : http://www.feichtingerarchitectes.com/display_project.php/3/449

→ **Prix réhabilitation** : La Faisanderie : Les foyers de Seine et Marne : <http://www.fsm.eu/#/particuliers/accueil/> ; Maîtrise d'ouvrage : architectes : Denis Eliet et Laurent Lehmann http://leliet-lehmann.com/book_agence.php

→ **Prix habitat** : 18 logements sociaux : Société immobilière d'économie mixte de la ville de Paris : <http://www.siepm.fr/actualites.php?idp=206> ; Maître d'œuvre : Babin + Renaud architectes <http://www.babin-renaud.com/actualites-62>

→ **Ouvrage d'art** : substitution de précontrainte in vivo ; Maître d'ouvrage : Transport for London <https://tfl.gov.uk/> ; Maître d'œuvre : Costain : <http://www.costain.com> ; Entreprise Freyssinet : <http://www.freyssinet.fr/freyssinet/wireyssinetfr.fr.nsf> ; Ancrages : des bossages en BFUP ; Précontrainte intérieure : une technologie hybride ; Mise en œuvre : des matériels très spéciaux ; Travail en sous œuvre : créer un auditorium dans une chapelle classée ; Maître d'ouvrage : région Haute Normandie ; Maître d'œuvre : Atelier d'architecture King-Kong <http://www.kingkong.fr/>

N°5846

"Façade préfabriquée : une peau béton portée par une structure bois"

[Julie Nicolas] p. 82-84

Maître d'ouvrage : préfecture du Morbihan ; Architectes : AIA : <http://www.a-i-a.fr/architectes/> ; Façade : trente minutes pour poser un panneau <http://ensam.wiki.free.fr/materiauthèque/index.php?page=beton-ciment&action=show&query=pr%C3%A9fabrication> ; planchers mixtes : préfabrication à l'extrême des éléments en bois <http://ensam.wiki.free.fr/materiauthèque/index.php?page=bois&action=show&query=planchers%20mixtes>

N°5847

"IGH : le futur palais de justice de Paris monte à l'assaut du ciel" [Julie Nicolas] p. 66-69

Maître d'ouvrage : Ministère de la justice <http://www.mediatheque.justice.gouv.fr/direct/3977-9c516f243a6a8b9fb59a1d7383bdcffa8e3cb275-1450363180-direct> ; Maître d'ouvrage : Renzo Piano Building Workshop : <http://www.rpbw.com/project/114/paris-courthouse/> ; Taille de guêpe : la solution de précontrainte par post tension ; Maquette numérique : 300 personnes alimentent le BIM http://www.batiportail.com/bim/def-maquette_numerique.asp

N°5848

"Montpellier : bois chanvre et terre crue équipent la maison de la chasse et de la pêche" [Julie Nicolas] p. 39

Maître d'ouvrage : Région LRMP : <http://www.regionlrmp.fr/Un-nouveau-territoire-33814> ; Architecte : Architecture Environnement : <http://www.arch-environnement.fr/agence.php> ; sud vitrée ; ossature bois ; Chanvre projeté ; Mur en terre crue de 60 cm d'épaisseur ; Orientation du bâtiment ; Qualité de isolation ; Bâtiment durable méditerranéen niveau or

N°5849

"Maison d'accueil : une douce enveloppe protectrice" [Marie-Douce Albert] p. 22-25

Maîtrise d'ouvrage : OHS Lorraine ; Architecte : Atelier Martel <http://www.ateliermartel.com/item/mas-epi-grand-est/> ; Aménagement : le bannissement de la dureté et l'angle aigu ; Intervention artistique : le motif et la couleur, subtils objets de sérénité ; Artiste : Mayanna von Ledebur <http://www.mayannavonledebur.com/cv.html>

SUR LES RAYONS



• **Newswiss architecture**
d'Harry Gruyaert,
édité par Nathalie Herschdorfer,
text by Maya Birke Von Graevenitz,
Thames & Hudson, 2015, 302 p.
Cote: 72.038 BIR



• **Voir et incarner : une phénoménologie de l'espace : corps, architecture, ville**
Marc Perelman,
Encre Marine, 2015, 457 p.
Cote : 72.01 PER



• **Fab Lab : la révolution en marche**
sous la direction de Massimo
Menichinelli, Pyramyd, 2015, 268 p.
Cote : 746 MEN



• **Le béton empreinte**
Frédéric Ljung, Mike Archambault,
Eyrolles, 2015, 70 p.
(Le béton décoratif/vol.1)
Cote : 691.31 LJU



• **Habiter à perte de vue : nos modes de vie à l'épreuve des nouvelles urbanités**
Laura Douchet, Laura Fanouillet,
Erwan Prouvéze, Décisions durables,
2015, 261 p. (Interstices)
Cote : 728 HAB



• **La ville adaptable**
1 Résultats européen 12,
European, 2014, 400 p.
Cote: 06.063 EUR



• **Bâtiments performants : des constructeurs relèvent le défi du réchauffement climatique en France !**
Philippe Bovet et Olivier Sidler, Terre
vivante, 2013, 141 p.
Cote : 69.031 BOV



• **Urbanisme, Habitat Société**
documentaires réalisés par
S. Bensadoun, M. Mora Chevais,
H. Colombani... [et al.],
CNRS images, 2013, 1 DVD (1h24 min)
Cote : 711.1 BEN

LES EXPOSITIONS

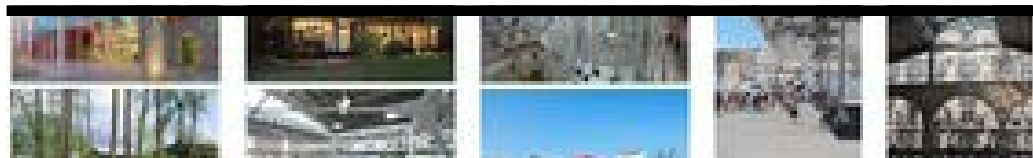
• DU 12 DÉCEMBRE 2015 AU 30 AVRIL 2016

JESÙS RAFAEL SOTO : UNE RÉTROSPECTIVE
au Musée Soulages à Rodez
<http://musee-soulages.rodezagglo.fr/jesus-rafael-soto-retrospective/>



• DU 7 JANVIER AU 5 FÉVRIER 2016

PAYSAGES D'ACIER
à la MAV PACA à Marseille
<http://www.cauevar.fr/Vous-informer/Agenda/Environnement-paysage/Exposition-Paysages-d-acier>



• DU 8 JANVIER AU 26 MARS 2016

IT'S BASS BASS WORLD, SAUL BASS
à la Fenêtre à Montpellier
<http://www.la-fenetre.com/>



CONFÉRENCES ÉVÉNEMENTS SALONS

• CONFÉRENCE D'IWAN BAAN,
PHOTOGRAPHE D'ARCHITECTURE
Le jeudi 14 janvier 2016
à PierresVives à Montpellier, à 20h
<http://pierresvives.herault.fr/ev%3%A8nement/perspectives-ivan-baan-52-semaines-52-villes>



• CONFÉRENCE "L'IMAGINAIRE DES
GROTTES DANS LES JARDINS
EUROPÉENS" D'HERVÉ BRUNON
Le jeudi 14 janvier 2016
à la Maison du département à Nîmes
dans le cadre du XIIIe cycle de
conférences 2015/16
http://www.caue-lr.fr/sites/default/files/actualites/programme_13e_cycle_de_conferences_caue_30.pdf



• SYMPOSIUM MÉTROPOLIS DU SUD
Le samedi 16 janvier 2016
au CRDP de Montpellier, à partir de 9h
<http://www.metropolesdusud.com/>



• PANORABOIS : SALON DU BOIS
ET DE LA FORÊT
Du 22 au 24 janvier 2016
à la Grande Halle d'Auvergne
à Clermont-Ferrand
<http://www.panorabois.com/>



• PLANÈTE ET ÉNERGIES : SALON
DE LA MAITRISE DE L'ÉNERGIE ET
DU DÉVELOPPEMENT DURABLE
Du 29 janvier au 1^{er} février 2016
au Centre Congrès à Epinal
<http://www.planete-et-energies.fr/>



LES EXPOSITIONS (SUITE)

• DU 13 JANVIER AU 26 FÉVRIER 2016

AJAP 2014 À L'ENSAM
à l'École Nationale Supérieure d'Architecture de Montpellier
http://www.montpellier.archi.fr/l_ecole/vie_culturelle/agenda_culturel/ajap_2014



• DU 14 JANVIER AU 26 MARS 2016

IWAN BAAN 52 WEEKS, 52 CITIES
à la galerie d'exposition de Pierresvives à Montpellier
<http://pierresvives.herault.fr/evenement/iwan-baan-52-weeks-52-cities>



• DU 20 JANVIER AU 6 FÉVRIER 2016

THE SIZE OF THE DISTANT DE PATRICE BARTHÈS
au Lieu multiple à Montpellier
<https://lelieumultiplemontpellier.wordpress.com/2015/11/06/expo-the-size-of-the-distant-20-janvier-6-fevrier-2016-patrice-barthes/>



• DU 16 JANVIER AU 17 AVRIL 2016

SE SOUVENIR DES BELLES CHOSES
au MRAC L.-R à Sérignan
http://mrac.languedocroussillon.fr/exposition_fiche_mrac/194/3117-expositions-art-contemporain-avenir.htm



• DU 26 JANVIER AU 26 FÉVRIER 2016

PHOTOGRAPHIES "LES CATHÉDRALES DE BACCHUS" DE MARC DÉOTTE
à Pierresvives à Montpellier
<http://pierresvives.herault.fr/ev%C3%A8nement/les-cath%C3%A9drales-de-bacchus>



• DU 27 JANVIER AU 22 MAI 2016

YOD DE CAROLE BENZAKEN
au Carré Saint-Anne à Montpellier
<http://www.montpellier.fr/505-les-expos-du-carre-sainte-anne.htm>



LE SITE WEB DU MOIS

<http://architopik.lemoniteur.fr/index.php>

